

Colombia | Análisis Económico

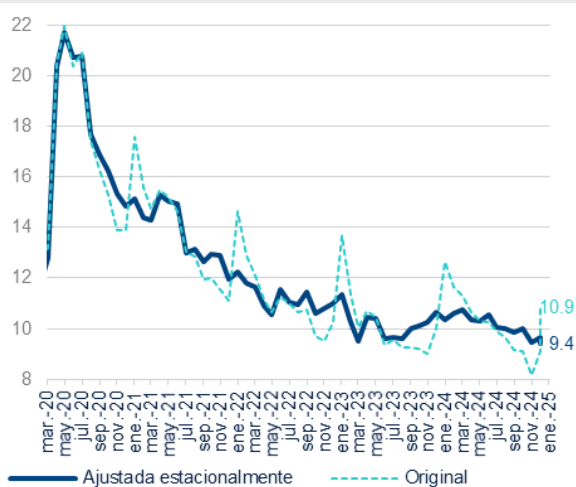
Enero, otro buen mes para el mercado laboral

María Claudia Llanes
Febrero 03 de 2025

En enero de 2025, la tasa de desempleo nacional fue 11,6%

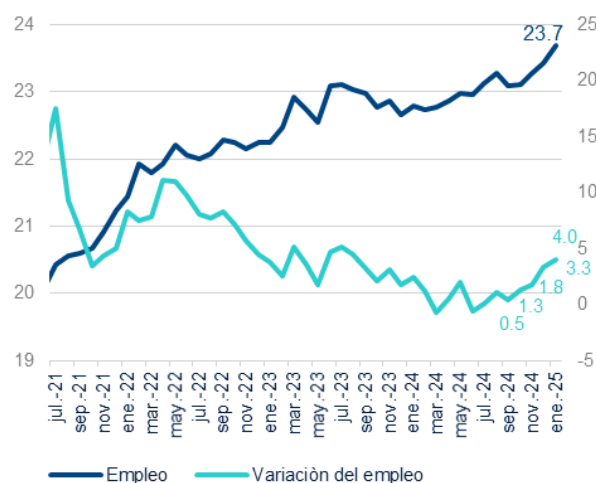
La tasa de desempleo nacional de enero de 2025 fue 11,6%, menor al 12,7% observado un año atrás y la menor para un enero desde 2015. Ajustada por estacionalidad la tasa de desempleo de enero fue 9,4%, permaneciendo por tercer mes consecutivo por debajo del 10% y ubicándose por debajo de su nivel promedio de 2024 (10,2%) (Gráfico 1). El buen desempeño de la tasa de desempleo se explica, principalmente, por el buen comportamiento del empleo, que aceleró su ritmo de crecimiento desde finales de 2024.

Gráfico 1. **TASA DE DESEMPLEO NACIONAL (% DE LA FUERZA LABORAL, SERIE AJUSTADA ESTACIONALMENTE Y SERIE ORIGINAL)**



Fuente: BBVA Research y DANE

Gráfico 2. **OCUPADOS NACIONALES (MILLONES DE PERSONAS, AJUSTE ESTACIONAL, % VARIACIÓN ANUAL)**



*Hace referencia a las 13 principales ciudades y áreas metropolitanas
Fuente: BBVA Research y DANE

En enero el empleo observó niveles altos

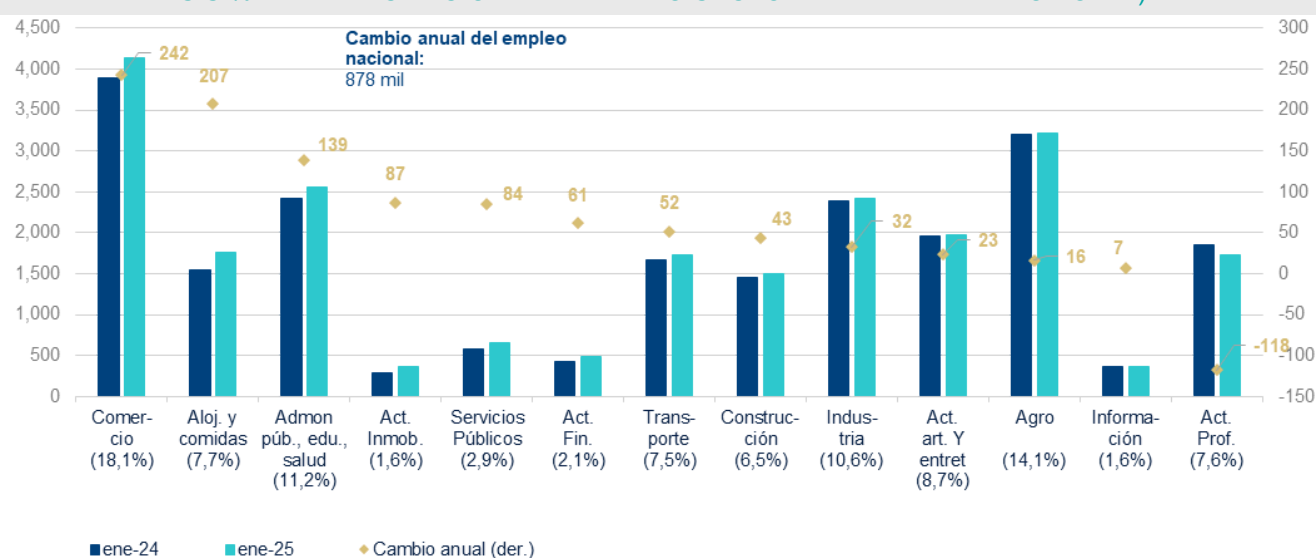
A enero se encontraban empleadas 23,7 millones de personas (Gráfico 2). Este repunte obedece a un empleo que aceleró su ritmo de marcha, con una creación de empleo que pasó de 0,8% anual en promedio entre enero y octubre de 2024 a 1,8% en noviembre, 3,3% en diciembre y 4,0% en enero de 2025 (Gráfico 2).

El aumento del empleo se explicó principalmente por empleo de tipo no asalariado, el cual creció al 4,5% anual. El empleo asalariado también observó un impulso, con un crecimiento del 3,5% anual. El empleo asalariado ha mostrado un buen comportamiento, creciendo al 3,5% anual en octubre de 2024, al 3,3% en noviembre y al 1,2% en diciembre.

Los sectores de servicios, liderados por “Alojamiento y comidas y “administración pública, salud y educación” y el comercio fueron los grandes generadores de empleo en el último año a enero

En el último año a enero se crearon 878 mil empleos y, con excepción de las actividades profesionales (-118 mil empleos) todos los sectores crearon empleo (Gráfico 3).

Gráfico 3. **OCUPADOS Y CAMBIO EN EL NIVEL DE OCUPACIÓN POR SECTORES (MILES DE PERSONAS, EN PARÉNTESIS % DE PARTICIPACIÓN DEL EMPLEO SECTORIAL EN EL EMPLEO TOTAL)**



Fuente: BBVA Research y DANE

Los sectores de comercio (+ 242 mil empleos), alojamiento y comidas (+ 207 mil empleos) y administración pública, salud y educación (+ 139 mil empleos) fueron los grandes jalonadores del empleo nacional, contribuyendo conjuntamente con el 67% del empleo creado en el año. Los servicios, conjuntamente, siguen siendo los sectores que más contribuyen a la generación de empleo (+ 508 mil empleos).

AVISO LEGAL

El presente documento, elaborado por el Departamento de BBVA Research, tiene carácter divulgativo y contiene datos, opiniones o estimaciones referidas a la fecha del mismo, de elaboración propia o procedentes o basadas en fuentes que consideramos fiables, sin que hayan sido objeto de verificación independiente por BBVA. BBVA, por tanto, no ofrece garantía, expresa o implícita, en cuanto a su precisión, integridad o corrección.

Las estimaciones que este documento puede contener han sido realizadas conforme a metodologías generalmente aceptadas y deben tomarse como tales, es decir, como previsiones o proyecciones. La evolución histórica de las variables económicas (positiva o negativa) no garantiza una evolución equivalente en el futuro.

El contenido de este documento está sujeto a cambios sin previo aviso en función, por ejemplo, del contexto económico o las fluctuaciones del mercado. BBVA no asume compromiso alguno de actualizar dicho contenido o comunicar esos cambios.

BBVA no asume responsabilidad alguna por cualquier pérdida, directa o indirecta, que pudiera resultar del uso de este documento o de su contenido.

Ni el presente documento, ni su contenido, constituyen una oferta, invitación o solicitud para adquirir, desinvertir u obtener interés alguno en activos o instrumentos financieros, ni pueden servir de base para ningún contrato, compromiso o decisión de ningún tipo.

El contenido de la presente comunicación o mensaje no constituye una recomendación profesional para realizar inversiones en los términos del artículo 2.40.1.1.2 del Decreto 2555 de 2010 o las normas que lo modifiquen, sustituyan o complementen.

Especialmente en lo que se refiere a la inversión en activos financieros que pudieran estar relacionados con las variables económicas que este documento puede desarrollar, los lectores deben ser conscientes de que en ningún caso deben tomar este documento como base para tomar sus decisiones de inversión y que las personas o entidades que potencialmente les puedan ofrecer productos de inversión serán las obligadas legalmente a proporcionarles toda la información que necesiten para esta toma de decisión.

El contenido del presente documento está protegido por la legislación de propiedad intelectual. Queda expresamente prohibida su reproducción, transformación, distribución, comunicación pública, puesta a disposición, extracción, reutilización, reenvío o la utilización de cualquier naturaleza, por cualquier medio o procedimiento, salvo en los casos en que esté legalmente permitido o sea autorizado expresamente por BBVA en su sitio web www.bbvarresearch.com.