

DANA en la Comunidad Valenciana:

Seguimiento en tiempo real del impacto económico

13 de diciembre de 2024

Mensajes principales



Resumen



Cinco semanas después de la DANA (del 3 al 9 de diciembre), la mayoría de indicadores en la provincia de Valencia mostró una evolución más favorable que la observada en el resto de España. Sin embargo, el gasto con tarjetas extranjeras volvió a presentar un diferencial de crecimiento negativo.



Gasto presencial



Las compras presenciales realizadas en la provincia de Valencia aumentaron un 12,3% interanual, algo por debajo de la semana previa (16,8%), beneficiada por el efecto positivo del *Black Friday*. Aun así, la diferencia con el resto de España se volvió a ampliar (4,8 pp).



Gasto por origen de la tarjeta



El gasto con tarjetas españolas continuó mostrando un fuerte dinamismo en la provincia de Valencia (12,6% interanual en la última semana). Sin embargo, el repunte del gasto con tarjetas extranjeras que se había producido en la semana previa se corrigió hasta el 1,3% interanual, por lo que el diferencial de crecimiento con el resto de España volvió a terreno negativo (-8,5 pp).



Gasto de residentes en otras provincias



La evolución de las compras realizadas en la provincia de Valencia por parte de residentes en otras provincias siguió avanzando de forma diferencial (10,6% interanual en la semana que finalizó el 9 de diciembre, casi 15 pp que el resto de España).

Mensajes principales



Gasto de los residentes en Valencia



El gasto de los residentes en Valencia realizado fuera de su provincia retrocedió un 6,5% interanual. La evolución fue ligeramente menos favorable que la registrada en el resto del país (-2,7 pp).



Sectores



La mayoría de sectores tuvo un comportamiento más positivo que en el resto de España. Destacaron automoción, ocio y tecnología, mientras que algunas actividades relacionadas con el turismo (viajes y alojamiento) corrigieron su avance y presentaron un diferencial negativo con respecto al conjunto del país.



Retiradas de efectivo



La variación interanual de las retiradas de efectivo se situó en el 10,4% interanual cinco semanas después de la DANA. Al igual que el resto de indicadores, su evolución fue más positiva que en el resto de España.



Matriculaciones de vehículos



El crecimiento de las matriculaciones de vehículos en la provincia de Valencia también superó al del resto de España. Las ventas de turismos aumentaron un 51% interanual en Valencia en la semana del 29 de noviembre al 5 de diciembre (-17% en el resto de España), y las de otros vehículos lo hicieron un 47% (-12% en el resto).



Análisis en alta granularidad

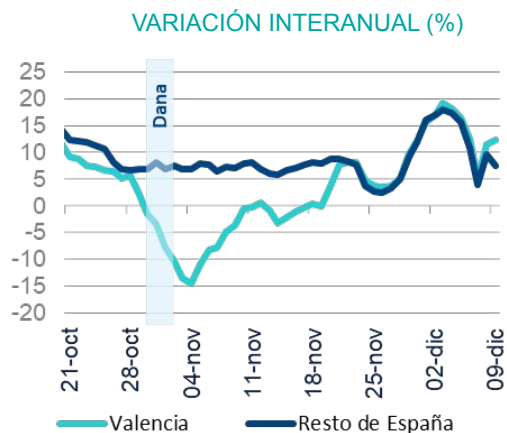


La recuperación comienza a generalizarse y el ritmo de crecimiento semanal se acelera en Valencia. Se aprecia un avance notable en los municipios inicialmente más afectados.

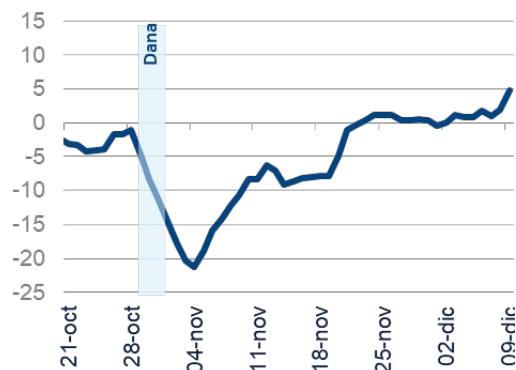
Análisis por provincia

El gasto presencial en la provincia de Valencia registró un mayor dinamismo que en el resto de España

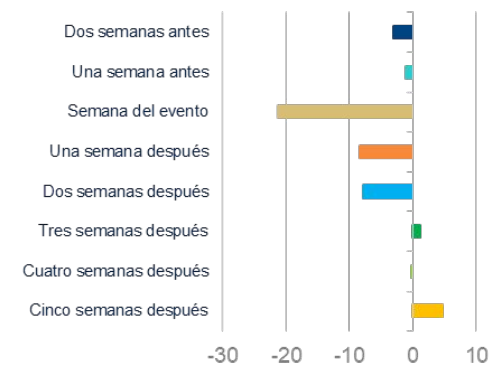
GASTO PRESENCIAL TOTAL CON TARJETA REALIZADO EN LA PROVINCIA DE VALENCIA Y EN EL RESTO DE ESPAÑA (MEDIA MÓVIL 7 DÍAS)*



DIFERENCIA EN LA VARIACIÓN INTERANUAL ENTRE LA PROVINCIA DE VALENCIA Y EL RESTO DE ESPAÑA POR DÍA (PP)



DIFERENCIA EN LA VARIACIÓN INTERANUAL ENTRE LA PROVINCIA DE VALENCIA Y EL RESTO DE ESPAÑA POR SEMANA (PP)



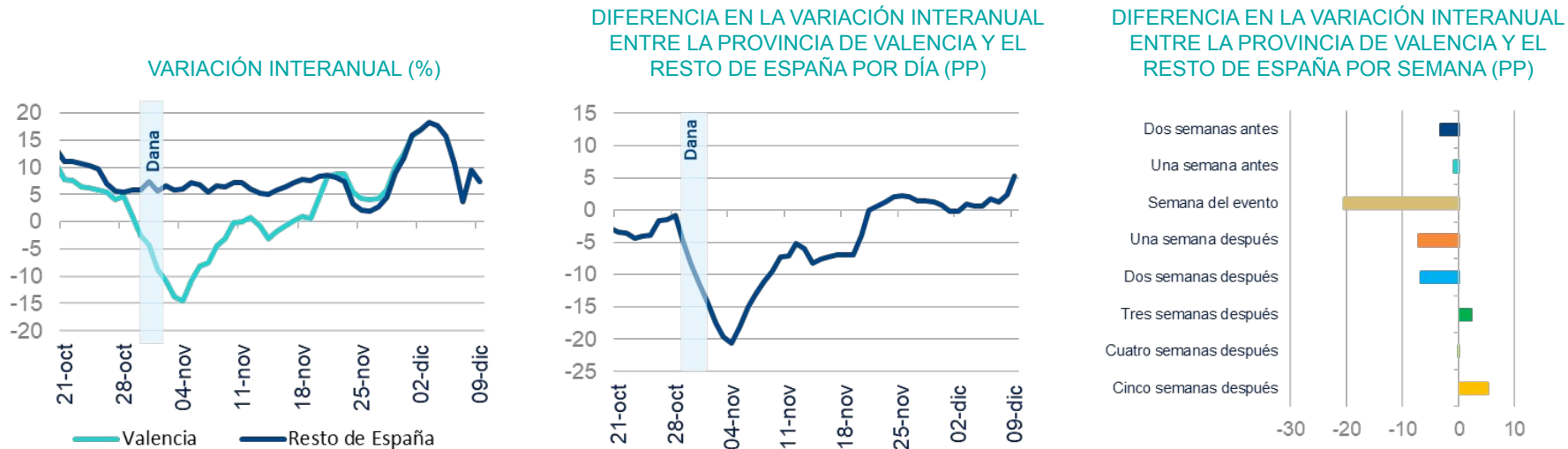
*El gasto total incluye las compras con tarjetas emitidas por BBVA y las realizadas con tarjetas de otras entidades en TPV de BBVA. Semana del evento 29 de octubre - 4 de noviembre. El resto de España excluye la provincia de Valencia.

Fuente: BBVA Research a partir de BBVA.

Las compras presenciales realizadas en Valencia entre el 3 y 9 de diciembre crecieron un 12,3% interanual. La variación se situó algo por debajo de la semana anterior, que se benefició del efecto del *Black Friday*. Aun así, la evolución fue más positiva que la observada en el resto de España, por lo que el diferencial de crecimiento se ha ampliado (4,8 pp).

El buen tono de las compras con tarjetas españolas continuó en la última semana

GASTO PRESENCIAL DE LOS RESIDENTES EN ESPAÑA CON TARJETA REALIZADO EN LA PROVINCIA DE VALENCIA Y EN EL RESTO DE ESPAÑA (MEDIA MÓVIL 7 DÍAS)*

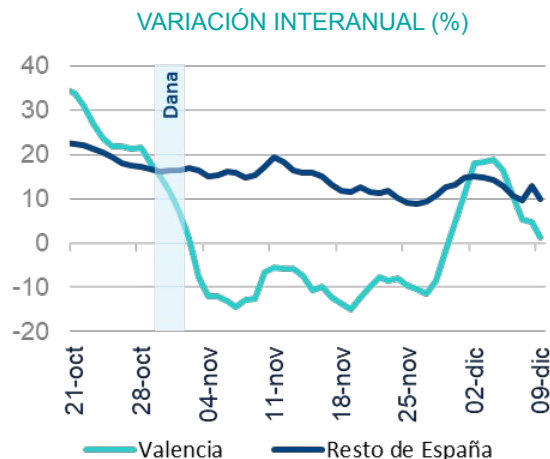


*Incluye el realizado con tarjetas de BBVA en cualquier TPV y con tarjetas de entidades españolas en TPV BBVA. Semana del evento 29 de octubre-4 de noviembre. Resto de España excluye la provincia de Valencia. Fuente: BBVA Research a partir de BBVA.

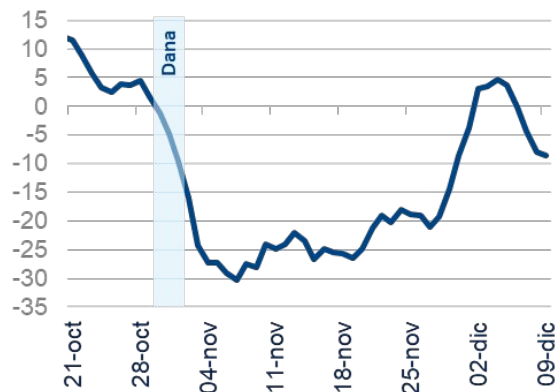
El gasto con tarjetas españolas aumentó un 12,6% interanual en Valencia, 5,3 pp más que en el resto de España.

El gasto con tarjetas extranjeras volvió a crecer menos que en el resto del país

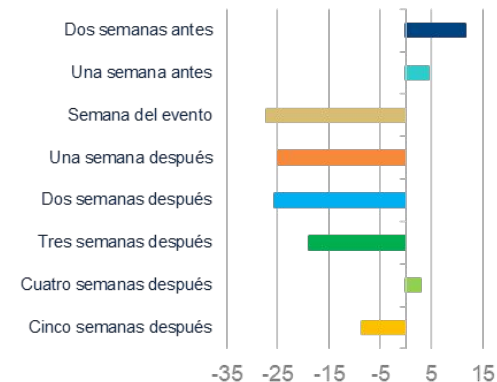
GASTO PRESENCIAL DE LOS EXTRANJEROS CON TARJETA REALIZADO EN LA PROVINCIA DE VALENCIA Y EN EL RESTO DE ESPAÑA (MEDIA MÓVIL 7 DÍAS)*



DIFERENCIA EN LA VARIACIÓN INTERANUAL ENTRE LA PROVINCIA DE VALENCIA Y EL RESTO DE ESPAÑA POR DÍA (PP)



DIFERENCIA EN LA VARIACIÓN INTERANUAL ENTRE LA PROVINCIA DE VALENCIA Y EL RESTO DE ESPAÑA POR SEMANA (PP)



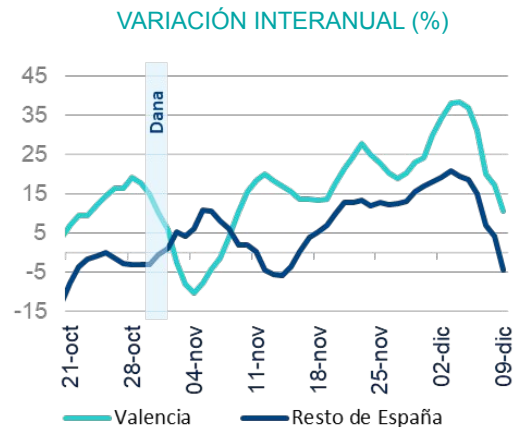
*El gasto extranjero incluye el realizado con tarjetas extranjeras en TPVs BBVA. Semana del evento 29 de octubre-4 de noviembre. Resto de España excluye la provincia de Valencia.

Fuente: BBVA Research a partir de BBVA.

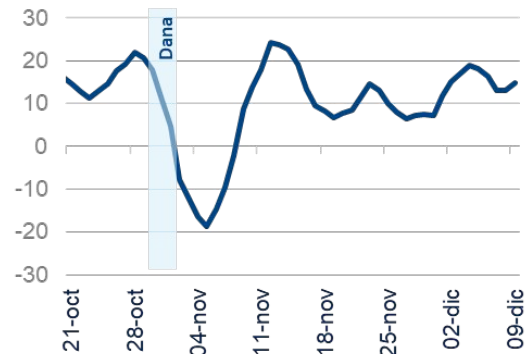
El gasto con tarjetas extranjeras avanzó un 1,3% interanual, significativamente menos que en la semana anterior (18,0%). Así, el diferencial de crecimiento con el resto de España volvió a terreno negativo y se situó en -8,5 pp.

El consumo en Valencia de los residentes en otras provincias siguió mostrando una fortaleza diferencial

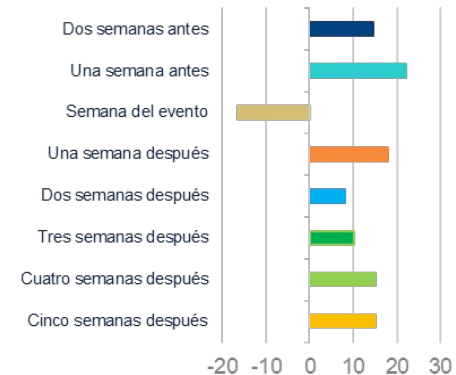
GASTO PRESENCIAL CON TARJETA REALIZADO EN LA PROVINCIA DE VALENCIA Y EN EL RESTO DE ESPAÑA POR CLIENTES BBVA RESIDENTES EN UNA PROVINCIA DIFERENTE A LA DE DESTINO (MEDIA MÓVIL 7 DÍAS)*



DIFERENCIA EN LA VARIACIÓN INTERANUAL ENTRE LA PROVINCIA DE VALENCIA Y EL RESTO DE ESPAÑA POR DÍA (PP)



DIFERENCIA EN LA VARIACIÓN INTERANUAL ENTRE LA PROVINCIA DE VALENCIA Y EL RESTO DE ESPAÑA POR SEMANA (PP)



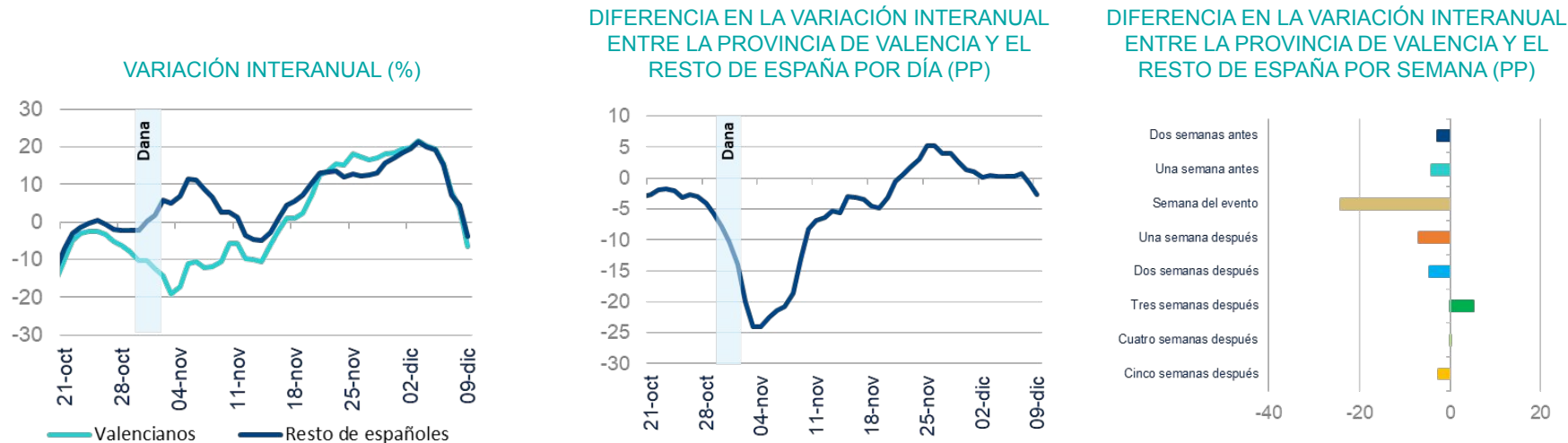
*Solo incluye gasto presencial realizado por clientes BBVA en cualquier TPV fuera de su provincia habitual de residencia. Semana del evento: 29 de octubre-4 de noviembre. Resto de España excluye la provincia de Valencia.

Fuente: BBVA Research a partir de BBVA.

Las compras realizadas en Valencia por los residentes en otras provincias se incrementaron un 10,6% interanual cinco semanas después de la DANA. El diferencial positivo con el resto de España se mantuvo en torno a los 15 pp.

El gasto de los residentes en Valencia fuera de su provincia se comportó de forma similar al resto de España

GASTO PRESENCIAL CON TARJETA DE CLIENTES BBVA RESIDENTES EN LA PROVINCIA DE VALENCIA Y EN EL RESTO DE ESPAÑA REALIZADO FUERA DE SU PROVINCIA DE RESIDENCIA (MEDIA MÓVIL 7 DÍAS)*



*Solo incluye gasto presencial realizado por clientes BBVA en cualquier TPV fuera de su provincia habitual de residencia. Semana del evento: 29 de octubre-4 de noviembre. Resto de España excluye la provincia de Valencia.

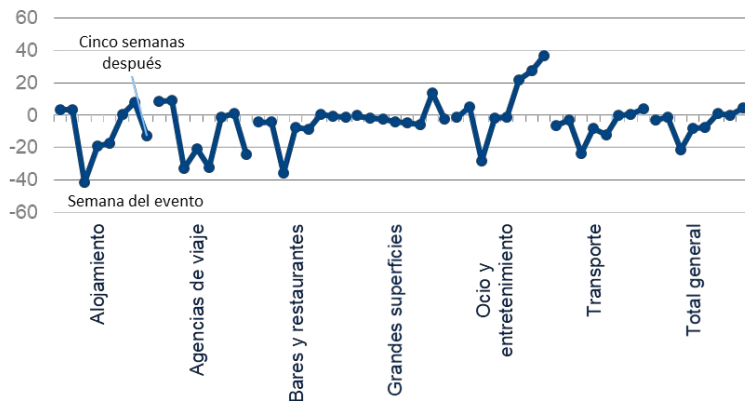
Fuente: BBVA Research a partir de BBVA.

Las transacciones de los residentes en Valencia fuera de su provincia retrocedieron un 6,5% interanual en la semana del 3 al 9 de diciembre. El diferencial de crecimiento con el resto de España fue ligeramente negativo (-2,7 pp).

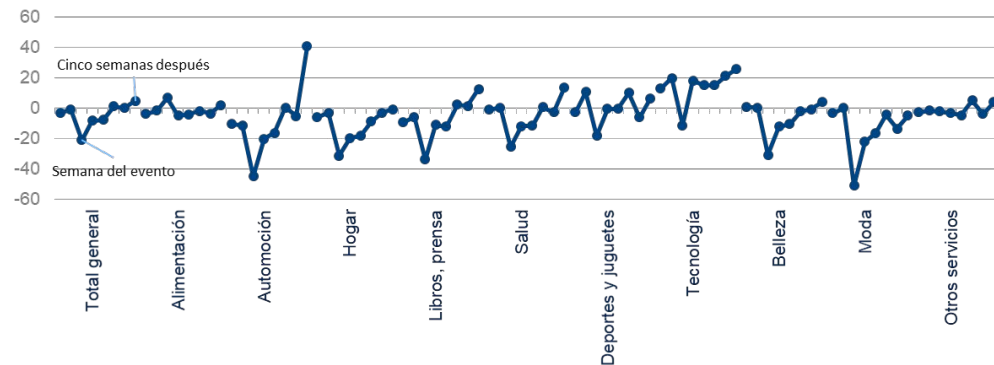
El crecimiento del gasto fue generalizado por sectores

DIFERENCIA ENTRE LA VARIACIÓN ANUAL DEL GASTO PRESENCIAL TOTAL CON TARJETA REALIZADO EN LA PROVINCIA DE VALENCIA Y EN EL RESTO DE ESPAÑA POR SECTOR Y SEMANA (MEDIA MÓVIL 7 DÍAS, PP)*

SECTORES MÁS RELACIONADOS CON EL TURISMO



RESTO DE SECTORES



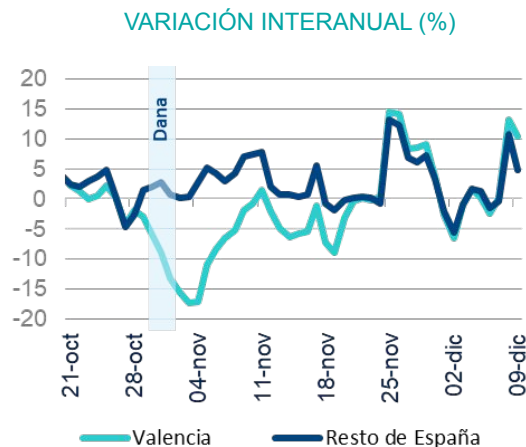
*Incluye el gasto con tarjetas emitidas por BBVA más el gasto con tarjetas de otras entidades en TPVs de BBVA. Semana del evento: 29 de octubre-4 de noviembre. Resto de España excluye la provincia de Valencia.

Fuente: BBVA Research a partir de BBVA.

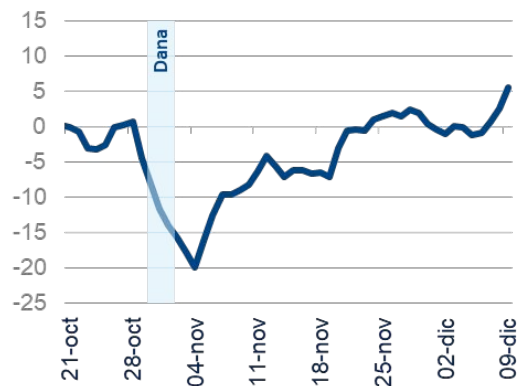
Las compras en la mayoría de los sectores mantuvieron una evolución más favorable que las efectuadas en el resto de España. Destacaron automoción, ocio y tecnología, mientras que algunas actividades relacionadas con el turismo (viajes y alojamiento) corrigieron su avance en la última semana y presentaron un diferencial negativo con respecto al conjunto del país.

Las retiradas de efectivo crecieron de forma más intensa que en el resto del país en la última semana

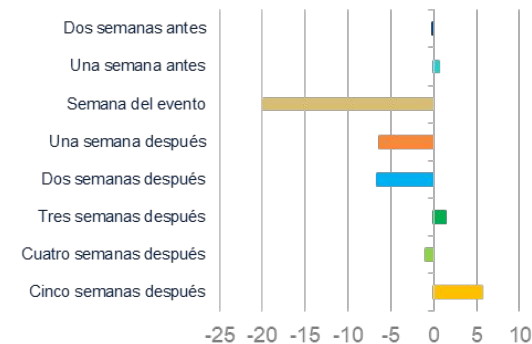
RETIRADAS DE EFECTIVO CON TARJETA DE CLIENTES BBVA EN LA PROVINCIA DE VALENCIA Y EN EL RESTO DE ESPAÑA (MEDIA MÓVIL 7 DÍAS)*



DIFERENCIA EN LA VARIACIÓN INTERANUAL ENTRE LA PROVINCIA DE VALENCIA Y EL RESTO DE ESPAÑA POR DÍA (PP)



DIFERENCIA EN LA VARIACIÓN INTERANUAL ENTRE LA PROVINCIA DE VALENCIA Y EL RESTO DE ESPAÑA POR SEMANA (PP)



*Semana del evento: 29 de octubre-4 de noviembre. Resto de España excluye la provincia de Valencia.
Fuente: BBVA Research a partir de BBVA.

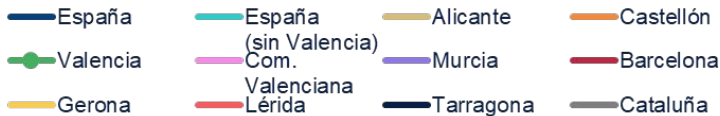
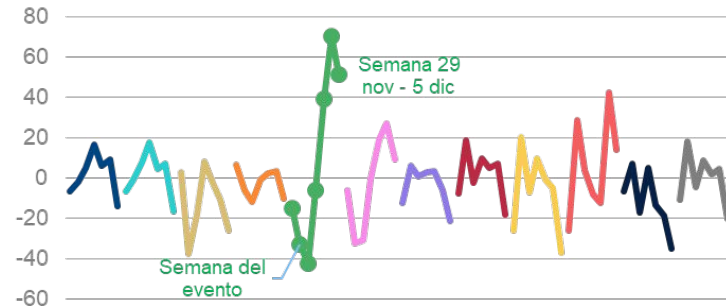
La variación interanual de las retiradas de efectivo se situó en el 10,4% interanual cinco semanas después de la DANA. Al igual que el resto de indicadores, la evolución fue más positiva que en el resto de España.

El crecimiento de las matriculaciones de vehículos en la provincia de Valencia continuó superando al del resto de España, tanto las de turismos...

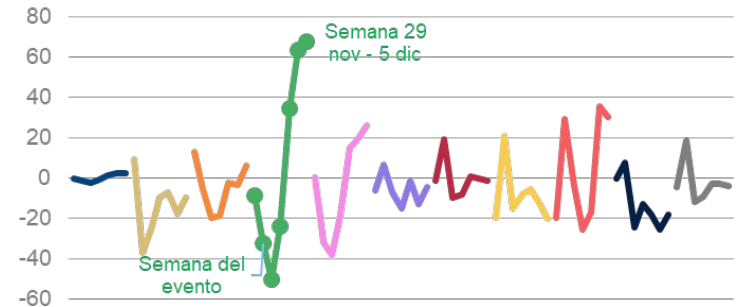
MATRICULACIONES DE TURISMOS

(MEDIA MÓVIL 7 DÍAS)

VARIACIÓN INTERANUAL (%)



DIFERENCIAL DE CRECIMIENTO EN (PP)*



*Diferencial de crecimiento interanual con respecto a España, excluida la provincia de Valencia.

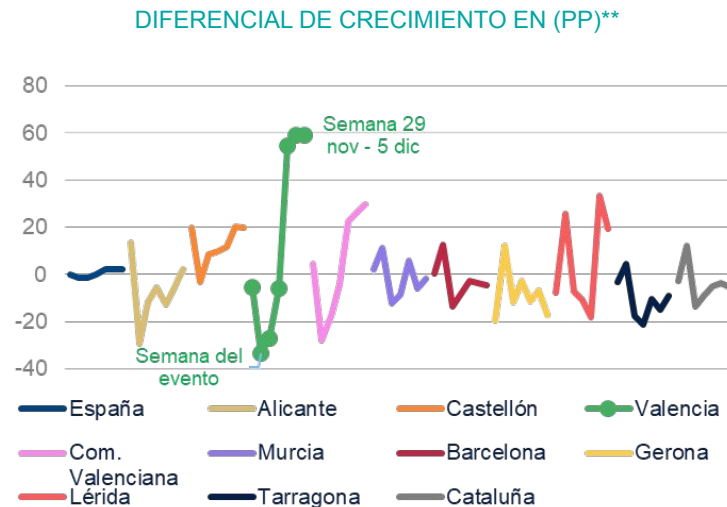
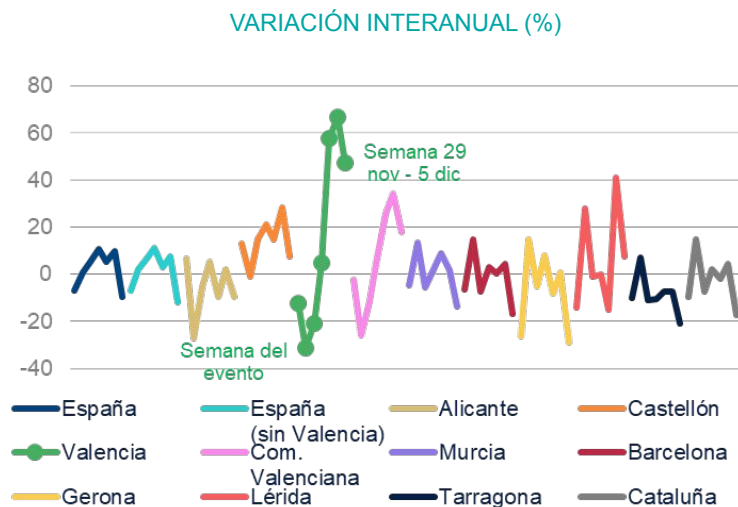
Fuente: BBVA Research a partir de ideauto.

Las ventas de turismos nuevos, que aumentan desde la tercera semana de noviembre en comparación con las realizadas en el mismo periodo de 2023, avanzaron un 51% interanual en Valencia en la semana del 29 de noviembre al 5 de diciembre, 68 pp más que el resto de España.

... como las del resto de transportes

MATRICULACIONES DE OTROS VEHÍCULOS*

(MEDIA MÓVIL 7 DÍAS)



*Vehículos comerciales, industriales, ciclomotores y motocicletas. **Diferencial de crecimiento interanual con respecto a España, excluida la provincia de Valencia.

Fuente: BBVA Research a partir de ideauto.

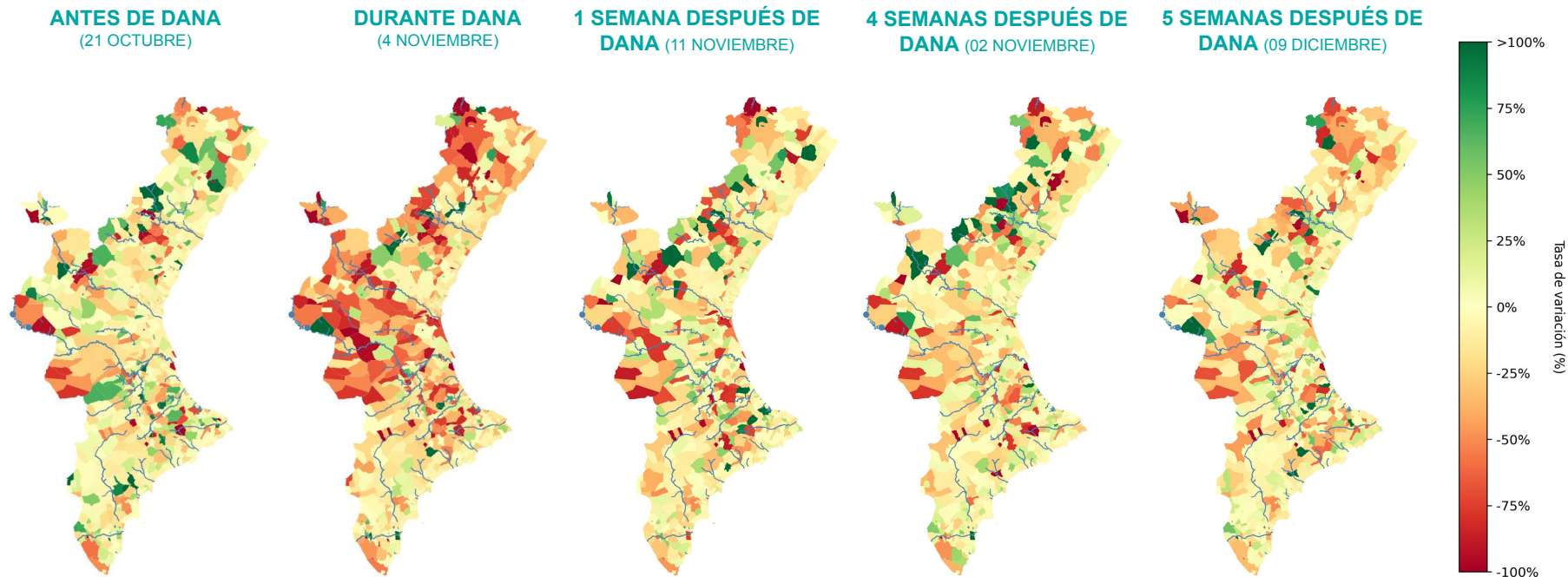
La evolución de las matriculaciones de otros vehículos (comerciales, industriales y motocicletas) fue similar a la de turismos. En Valencia, se incrementaron un 47% interanual en la semana del 29 de noviembre al 5 de diciembre, 59 pp más que en el resto de España.

Análisis en alta granularidad

La recuperación se generaliza y las tasas negativas comienzan a desaparecer cinco semanas después de la DANA...

GASTO PRESENCIAL EN TPV BBVA UBICADOS EN LA COMUNIDAD VALENCIANA POR CÓDIGO POSTAL

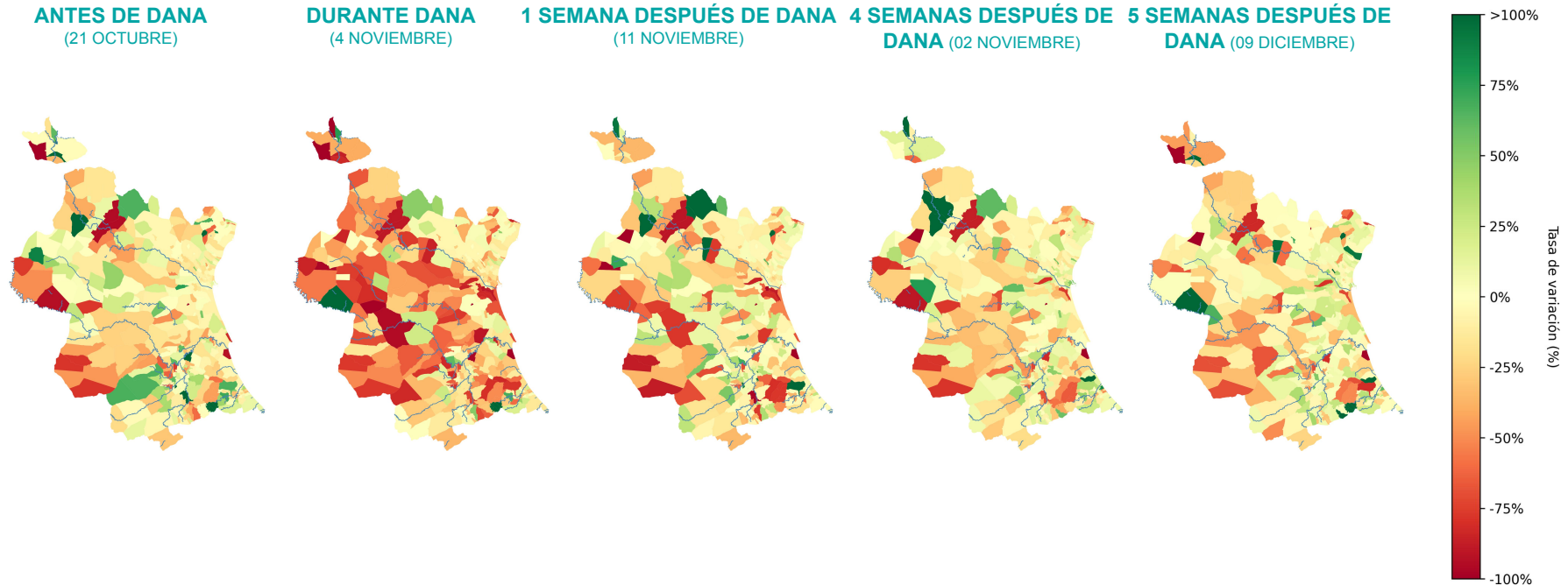
(MEDIA MÓVIL 7 DÍAS, TASAS INTERANUALES EN %)



... también en la provincia de Valencia

GASTO PRESENCIAL EN TPV BBVA UBICADOS EN VALENCIA POR CÓDIGO POSTAL

(MEDIA MÓVIL 7 DÍAS, TASAS INTERANUALES EN %)

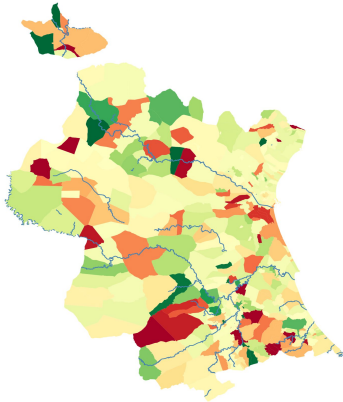


El análisis de los cambios semanales mejora respecto a la semana pasada

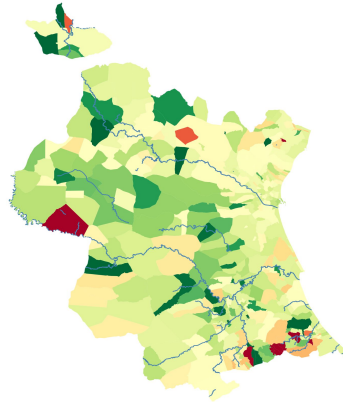
DIFERENCIAL DE CRECIMIENTO DEL GASTO CON TARJETA EN VALENCIA

(GASTO PRESENCIAL EN TPV BBVA. MEDIA MÓVIL 7 DÍAS. PP)

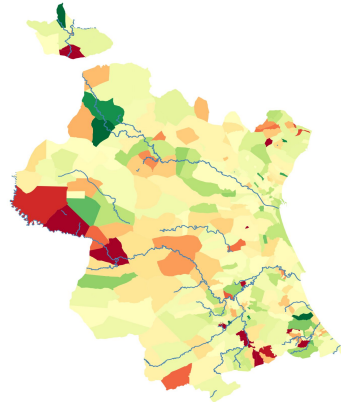
DESPUÉS VS ANTES DE DANA
(11 NOV VS 21 OCT)



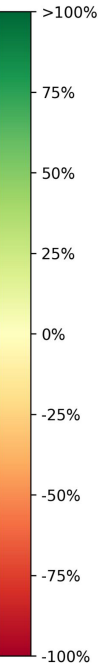
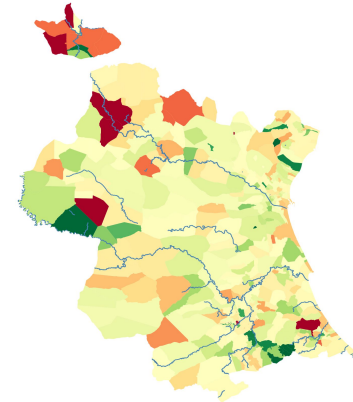
**DESPUÉS DE DANA Vs
EFECTOS DANA**
(11 NOV VS 4 NOV)



**4º SEMANA DESPUÉS DE DANA
Vs
3º SEMANA DESPUÉS DE DANA**
(02 NOV VS 25 NOV)

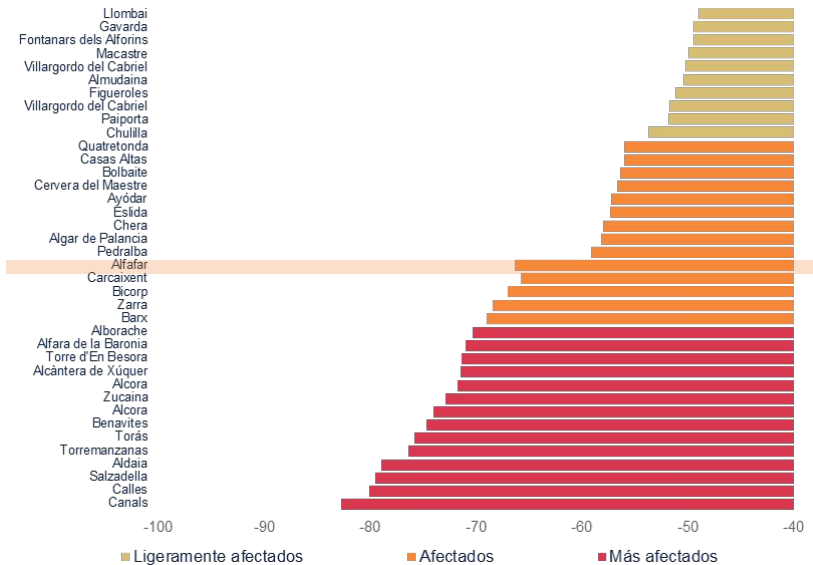


**5º SEMANA DESPUÉS DE DANA
Vs
4º SEMANA DESPUÉS DE DANA**
(09 DIC VS 02 DIC)

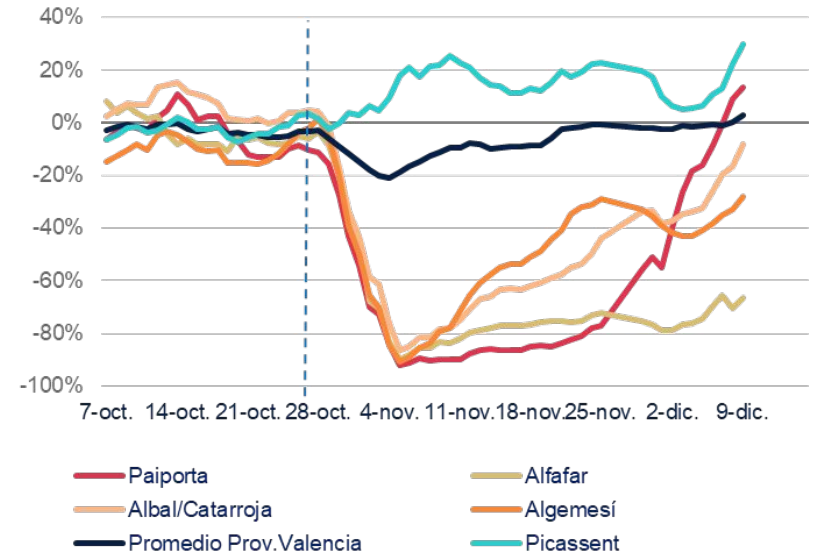


La recuperación es significativa entre los municipios inicialmente más damnificados

RANKING DE LOS MUNICIPIOS MÁS AFECTADOS EN CONSUMO (MEDIA MÓVIL 7 DÍAS, TASAS INTERANUALES EN %. DATOS PARA EL 9 DIC)



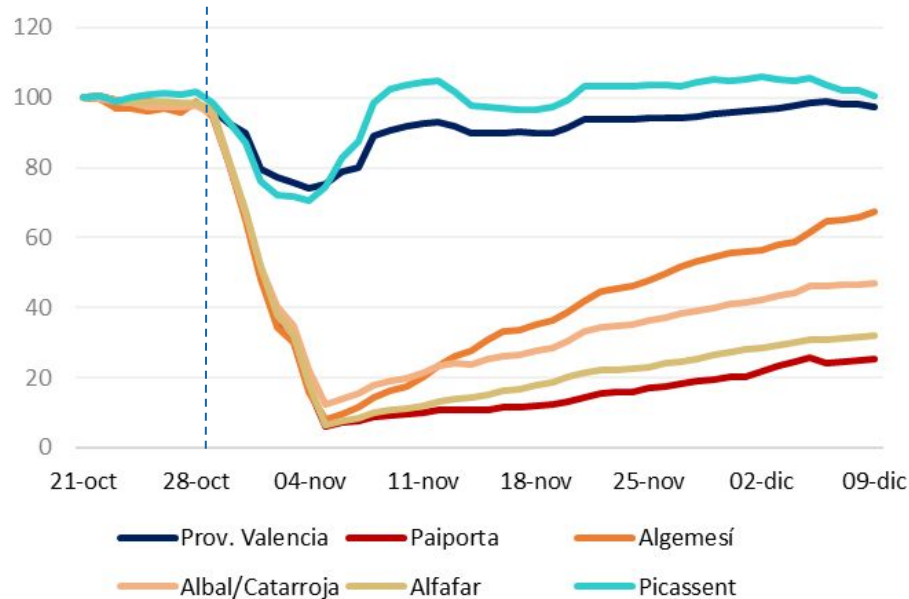
DIFERENCIAL DE CRECIMIENTO DEL GASTO EN VALENCIA RESPECTO AL RESTO DE ESPAÑA (GASTO PRESENCIAL EN TPV BBVA. MEDIA MÓVIL 7 DÍAS. PP)



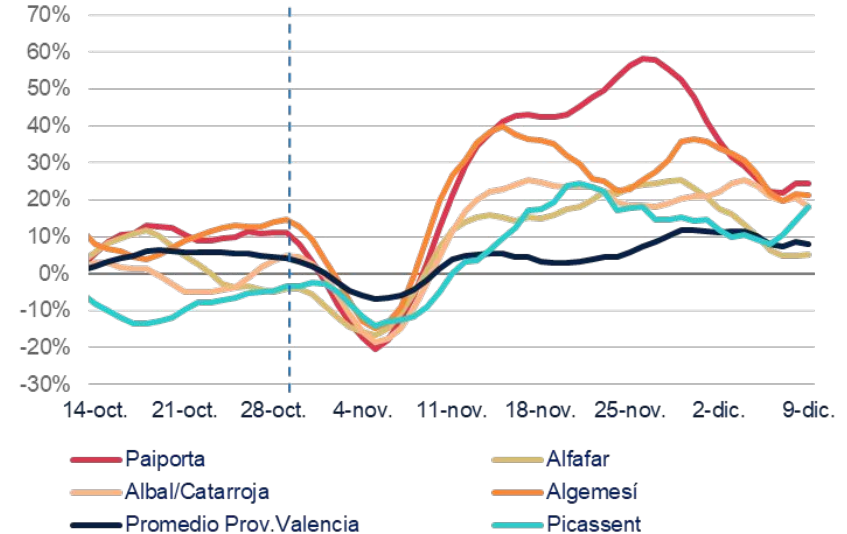
Las barras y series en amarillo recogen los municipios afectados dentro de la media más una desviación típica. Las series en rojo las afectadas por encima del percentil 98% y las series en naranja, los municipios que se encuentran por encima de la media más una desviación típica y por debajo del percentil 98%. Consideramos resto de España al conjunto nacional excluyendo la provincia de Valencia
Fuente: BBVA Research a partir de BBVA.

Los “Bizums” de los residentes en las zonas más afectadas revierten su tendencia positiva en las últimas semanas

NÚMERO DE TPV ACTIVOS POR MUNICIPIO EN VALENCIA (MEDIA MÓVIL 7 DÍAS, 100=21OCT.)



DIFERENCIAL DE CRECIMIENTO DE LOS BIZUMS EMITIDOS EN VALENCIA RESPECTO AL RESTO DE ESPAÑA (BIZUMS REALIZADOS POR RESIDENTES POR MUNICIPIO. MEDIA MÓVIL 7 DÍAS. PP)



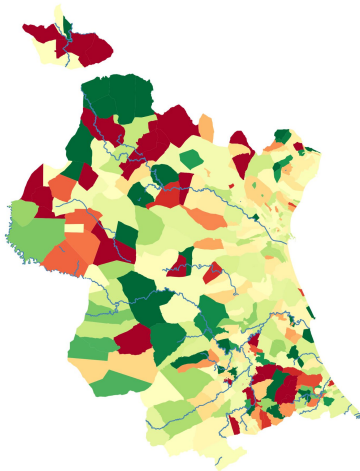
Consideramos TPV activo aquel que registra al menos una operación diaria. Consideramos resto de España al conjunto nacional excluyendo la provincia de Valencia
Fuente: BBVA Research a partir de BBVA.

Los “Bizums” se utilizaron de forma masiva y generalizada tras la DANA, especialmente en los municipios más afectados

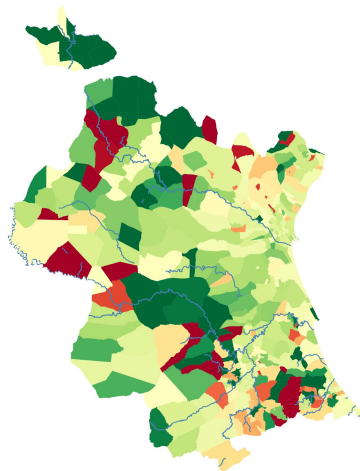
DIFERENCIAL DE CRECIMIENTO DEL GASTO CON BIZUM EN VALENCIA

(GASTO DE BIZUM REALIZADO POR RESIDENTES DE CADA CÓDIGO POSTAL. MEDIA MÓVIL 7 DÍAS. PP)

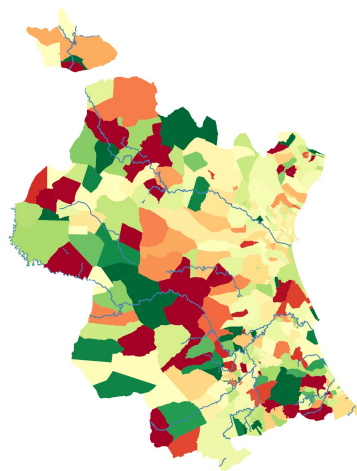
DESPUÉS VS ANTES DE DANA
(11 NOV VS 21 OCT)



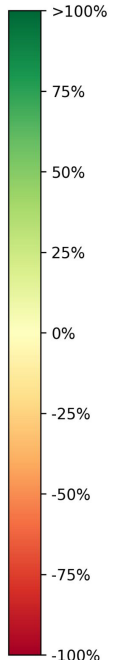
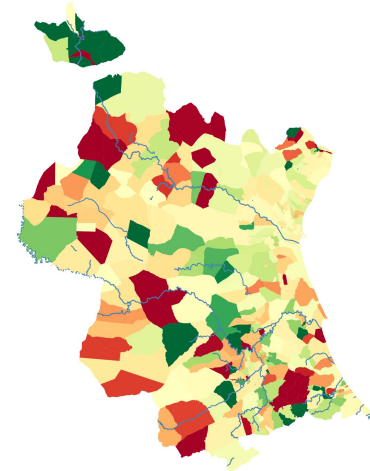
**DESPUÉS DE DANA Vs
EFECTOS DANA**
(11 NOV VS 4 NOV)



**4º SEMANA DESPUÉS DE DANA
Vs
3º SEMANA DESPUÉS DE DANA**
(02 DIC VS 25 NOV)



**5º SEMANA DESPUÉS DE DANA
Vs
4º SEMANA DESPUÉS DE DANA**
(02 DIC VS 25 NOV)

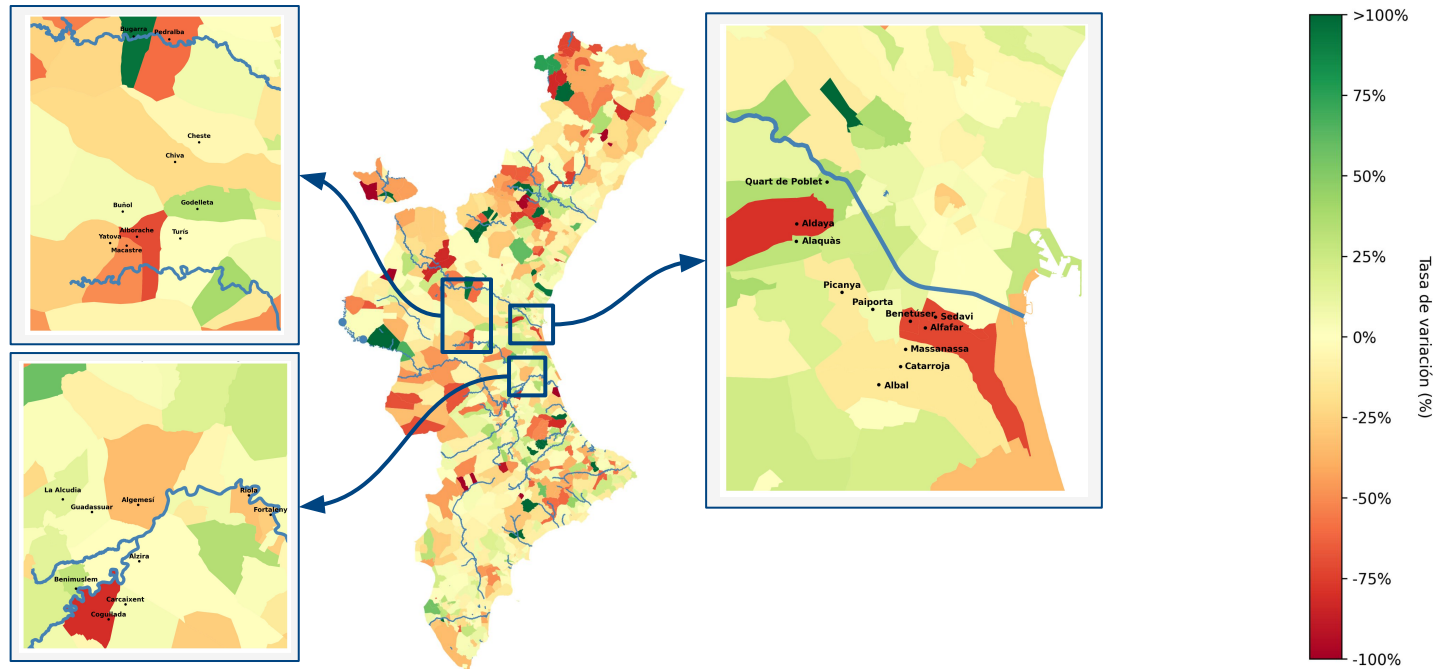




Anexo

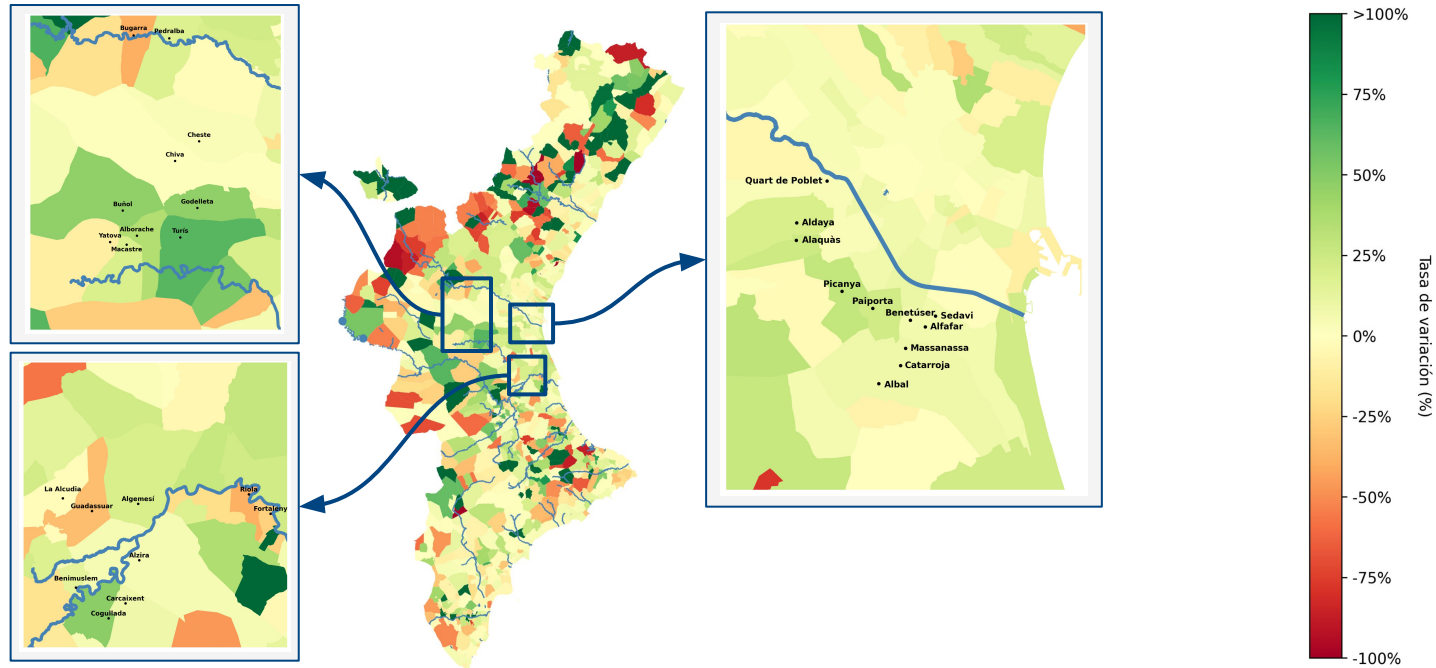
Las zonas más afectadas siguen registrando caídas del gasto, especialmente las situadas al sur de la ciudad

GASTO PRESENCIAL EN TPV BBVA UBICADOS EN LA COMUNIDAD VALENCIANA POR CADA CÓDIGO POSTAL
(MEDIA MÓVIL 7 DÍAS, TASAS INTERANUALES EN %. DATOS PARA EL 09 DIC)



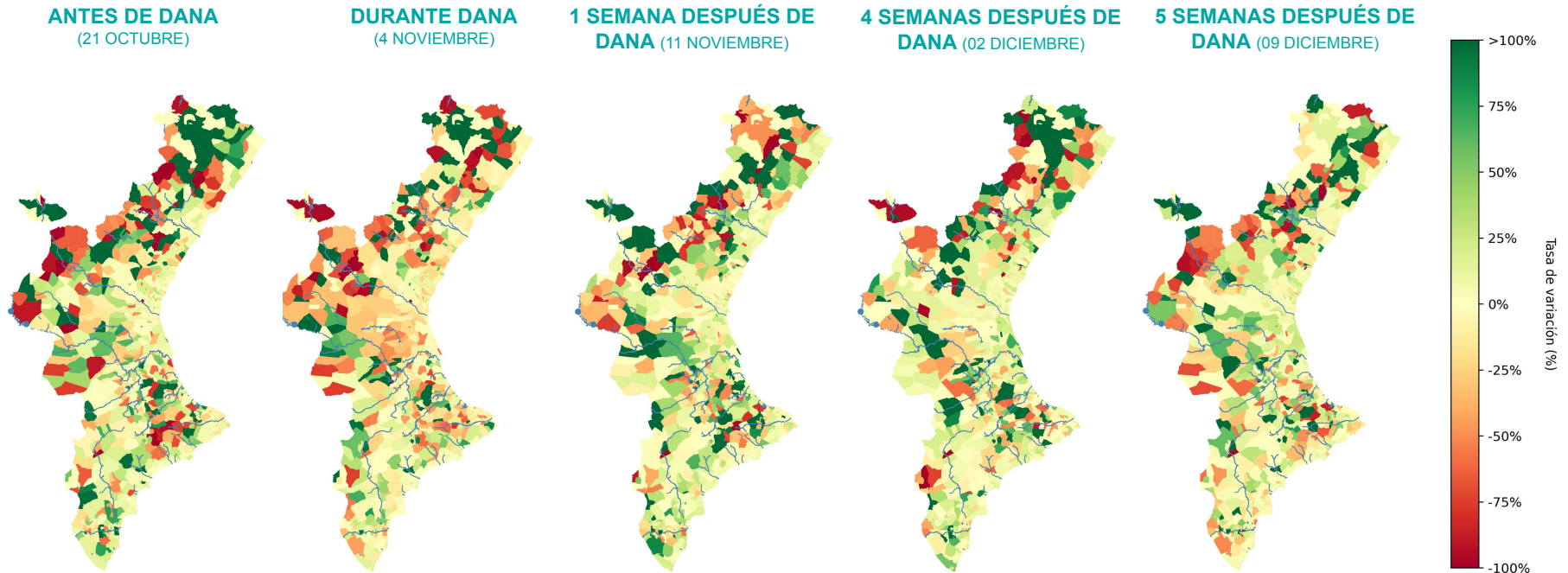
Sin embargo, los Bizums muestran incrementos significativos

BIZUMS REALIZADOS POR CLIENTES RESIDENTES EN CADA CÓDIGO POSTAL DE LA COMUNIDAD VALENCIANA
(MEDIA MÓVIL 7 DÍAS, TASAS INTERANUALES EN %. DATOS PARA EL 09 DIC)



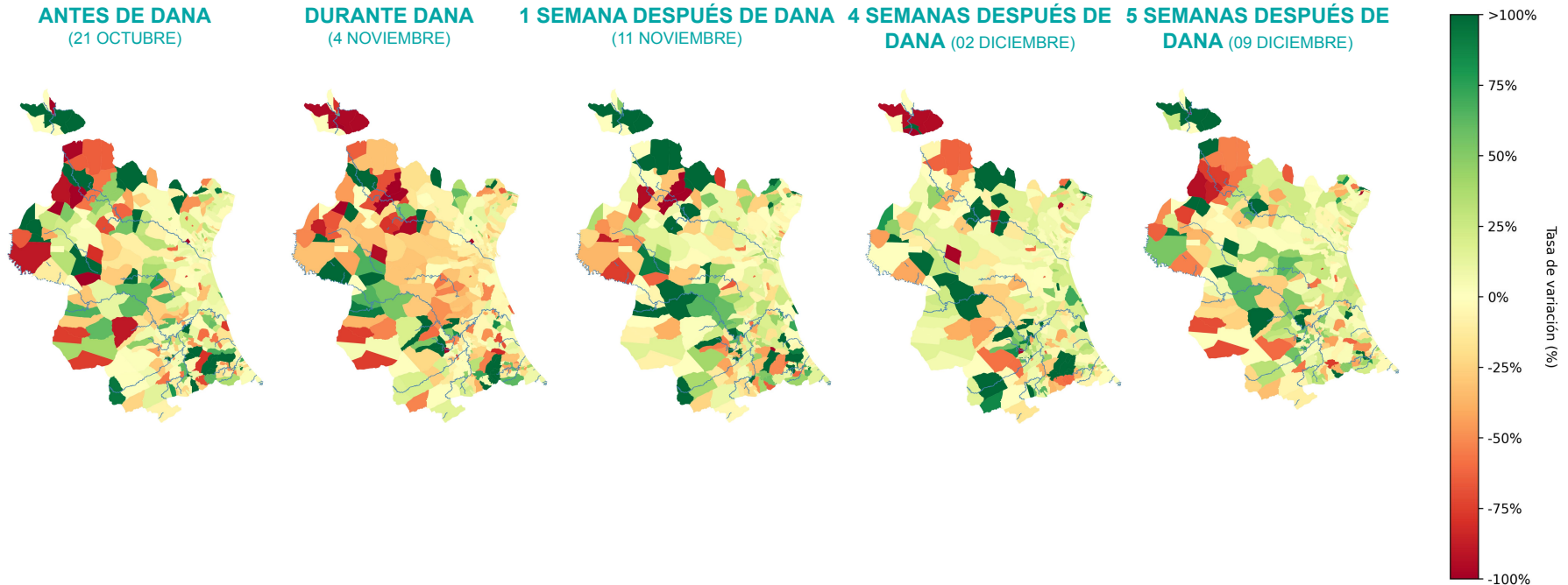
Evolución de los Bizums en la Comunidad Valenciana

BIZUMS REALIZADOS POR CLIENTES RESIDENTES EN CADA CÓDIGO POSTAL DE LA COMUNIDAD VALENCIANA
(MEDIA MÓVIL 7 DÍAS, TASAS INTERANUALES EN %)



Evolución de los Bizums en la provincia de Valencia

BIZUMS REALIZADOS POR CLIENTES RESIDENTES EN CADA CÓDIGO POSTAL DE LA COMUNIDAD VALENCIANA
(MEDIA MÓVIL 7 DÍAS, TASAS INTERANUALES EN %)



Aviso Legal

El presente documento no constituye una "Recomendación de Inversión" según lo definido en el artículo 3.1 (34) y (35) del Reglamento (UE) 596/2014 del Parlamento Europeo y del Consejo sobre abuso de mercado ("MAR"). En particular, el presente documento no constituye un "Informe de Inversiones" ni una "Comunicación Publicitaria" a los efectos del artículo 36 del Reglamento Delegado (UE) 2017/565 de la Comisión de 25 de abril de 2016 por el que se completa la Directiva 2014/65/UE del Parlamento Europeo y del Consejo en lo relativo a los requisitos organizativos y las condiciones de funcionamiento de las empresas de servicios de inversión ("MiFID II").

Los lectores deben ser conscientes de que en ningún caso deben tomar este documento como base para tomar sus decisiones de inversión y que las personas o entidades que potencialmente les puedan ofrecer productos de inversión serán las obligadas legalmente a proporcionarles toda la información que necesiten para esta toma de decisión.

El presente documento, elaborado por el Departamento de BBVA Research, tiene carácter divulgativo y contiene datos u opiniones referidas a la fecha del mismo, de elaboración propia o procedentes o basadas en fuentes que consideramos fiables, sin que hayan sido objeto de verificación independiente por BBVA. BBVA, por tanto, no ofrece garantía, expresa o implícita, en cuanto a su precisión, integridad o corrección.

El contenido de este documento está sujeto a cambios sin previo aviso en función, por ejemplo, del contexto económico o las fluctuaciones del mercado. BBVA no asume compromiso alguno de actualizar dicho contenido o comunicar esos cambios.

BBVA no asume responsabilidad alguna por cualquier pérdida, directa o indirecta, que pudiera resultar del uso de este documento o de su contenido.

Ni el presente documento, ni su contenido, constituyen una oferta, invitación o solicitud para adquirir, desinvertir u obtener interés alguno en activos o instrumentos financieros, ni pueden servir de base para ningún contrato, compromiso o decisión de ningún tipo.

El contenido del presente documento está protegido por la legislación de propiedad intelectual. Queda expresamente prohibida su reproducción, transformación, distribución, comunicación pública, puesta a disposición, extracción, reutilización, reenvío o la utilización de cualquier naturaleza, por cualquier medio o procedimiento, salvo en los casos en que esté legalmente permitido o sea autorizado expresamente por BBVA en su sitio web www.bbvarresearch.com.

DANA en la Comunidad Valenciana:

Seguimiento en tiempo real del impacto económico

13 de diciembre de 2024