

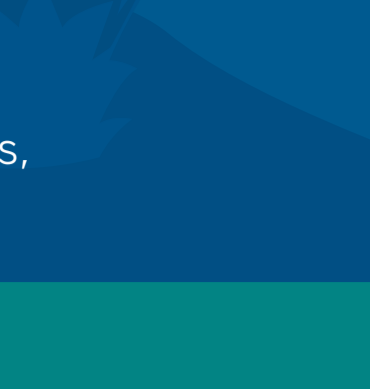
La Palma de aceite



¿Sabías que...?

La palma de aceite se usa:

- **en la generación de productos finales** como el aceite líquido comestible, la manteca, la margarina, grasa para hornear, la confitería, el helado, los jabones y alimentos concentrados



- **en la elaboración de materias primas industriales** como emulsificantes, combustibles, lubricantes, pinturas, entre otros.

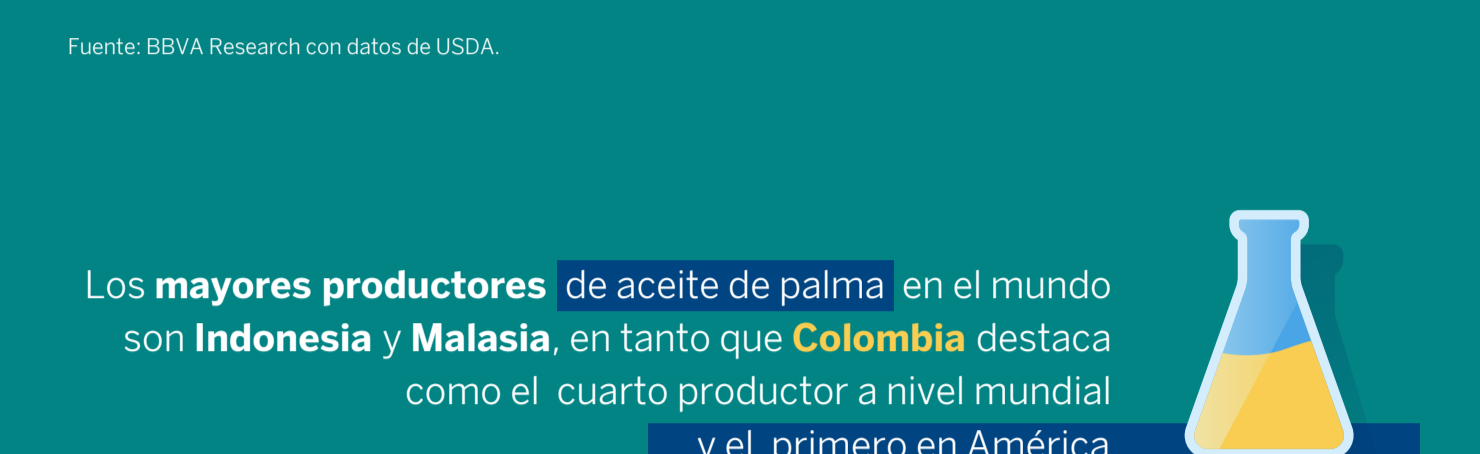
Datos relevantes de este producto



¿Dónde se produce?

La palma de aceite se produce principalmente en el **trópico**.

ÁREA DE PRODUCCIÓN DE LA PALMA DE ACEITE (MILLONES DE HECTÁREAS)

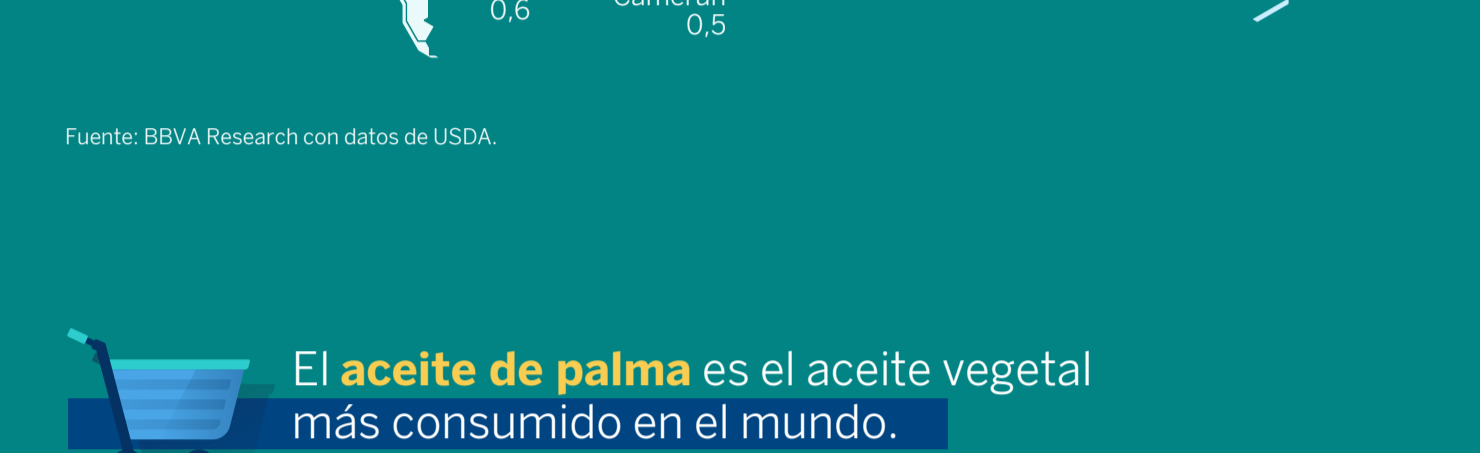


Fuente: BBVA Research con datos de USDA.

Los **mayores productores** de aceite de palma en el mundo son **Indonesia** y **Malasia**, en tanto que **Colombia** destaca como el **cuarto productor** a nivel mundial y el **primero en América**.



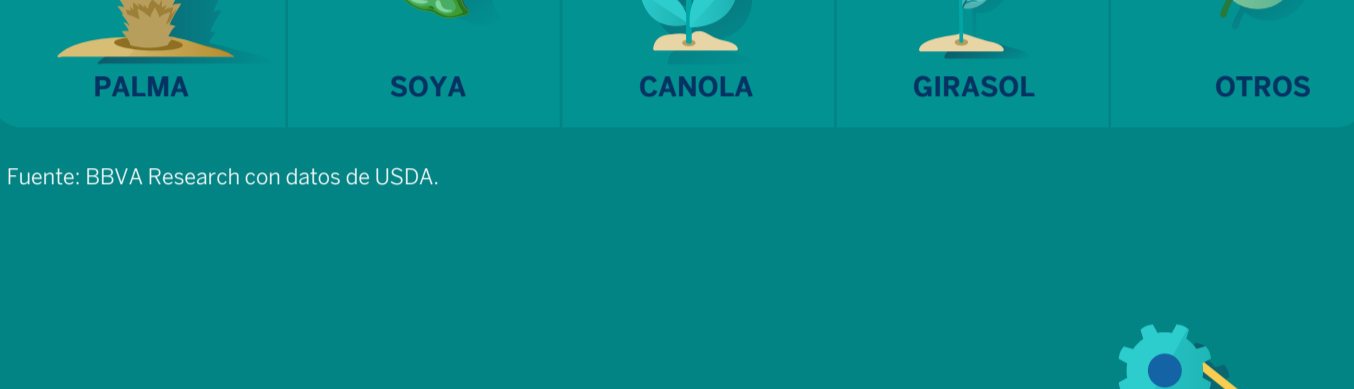
PRODUCTORES DE ACEITE DE PALMA EN 2023 (MILLONES DE TONELADAS)



Fuente: BBVA Research con datos de USDA.

El **aceite de palma** es el aceite vegetal más consumido en el mundo.

CONSUMO MUNDIAL DE ACEITE DE ORIGEN VEGETAL (PARTICIPACIÓN EN EL TOTAL DE CONSUMO, %)



Fuente: BBVA Research con datos de USDA.

El **fruto de palma** es la oleaginosa con **mayor eficiencia** en producción por hectárea.

Producción promedio de **2,6 toneladas** de aceite por hectárea

Producción promedio de **0,6 toneladas** de aceite por hectárea



PALMA DE ACEITE

OTRAS OLEAGINOSAS

La palma de aceite en Colombia



En **Colombia**, la producción de **aceite de palma** ha tenido un **crecimiento acelerado** en la última década, a un ritmo promedio de

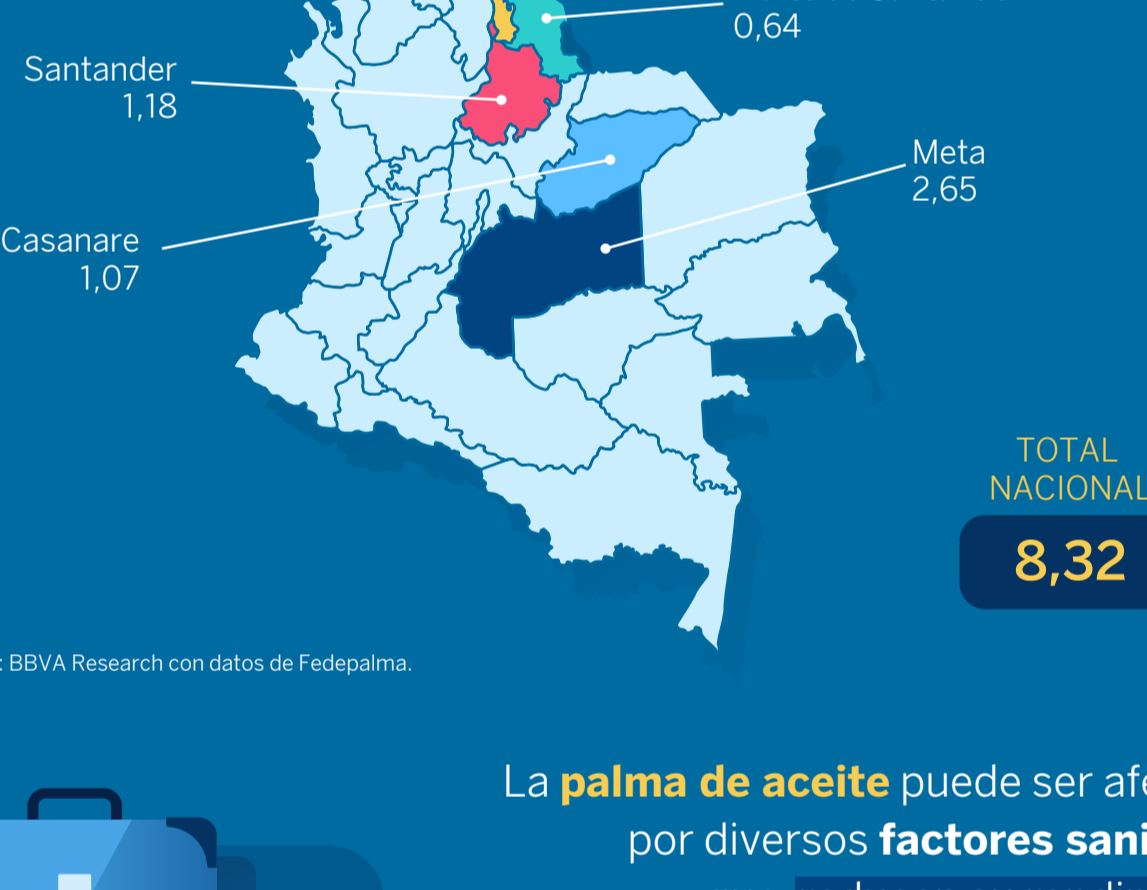
6,3% anual



6 departamentos representan el **82%** de su producción



FRUTO PROCESADO DE PALMA: DISTRIBUCIÓN DEPARTAMENTAL (MILLONES DE TONELADAS)



Fuente: BBVA Research con datos de Fedepalma.



La **palma de aceite** puede ser afectada por diversos **factores sanitarios** que reducen su rendimiento, producción o le pueden causar la muerte, por lo que se implementan acciones para reducir esta exposición.



La producción de **palma de aceite** en **Asia** ha estado relacionada con la **deforestación**. Por este motivo, se han implementado varias medidas, una de ellas es la **certificación de áreas, producciones y empresas**, lo que garantiza una **gestión sostenible**.



La **producción colombiana** puede ser **diferencial** en el mercado externo gracias a sus **avances** en esta materia.

ÁREA Y PRODUCCIÓN CERTIFICADA EN COLOMBIA (PORCENTAJE DEL TOTAL DE ÁREA Y PRODUCCIÓN, %)



Fuente: BBVA Research con datos de Fedepalma.

Colombia fue el **quinto mayor exportador** de aceite de palma en **2023**, mostrando el mayor crecimiento en exportaciones en la **última década (152%)**.

MILLONES DE TONELADAS EXPORTADAS



En **Colombia**, el **54%** del aceite de palma se emplea para uso industrial y el **43%** es de uso alimentario.



Conclusiones

- 1 La palma de aceite cuenta con alta eficiencia productiva.
- 2 Es insumo para una gran cantidad de productos, no solo de consumo, sino también industriales.
- 3 Actualmente es el aceite vegetal más demandado.
- 4 El aceite de palma tiene gran potencial para contribuir en la transición energética, no solo porque se puede emplear para la producción de biocombustibles, sino también porque se pueden implementar iniciativas de economía circular en su producción.

