

DANA en la Comunidad Valenciana:

Seguimiento en tiempo real del impacto económico

29 de noviembre de 2024

Mensajes principales



Resumen



El gasto en la provincia de Valencia repuntó durante la semana del 19 al 25 de noviembre. El diferencial de crecimiento con el resto de España se volvió positivo en la mayoría de indicadores, aunque los municipios más afectados muestran aún caídas significativas.



Gasto presencial



El gasto presencial realizado en la provincia de Valencia se reactivó tres semanas después de la DANA. Aumentó un 3,1% interanual, por encima de lo observado en la semana previa (0,3%). La diferencia en la variación con el resto de España fue positiva por primera vez desde la riada (1,6 pp).



Gasto por origen de la tarjeta



Un fuerte dinamismo se observó sobre todo en las compras con tarjetas españolas, que crecieron un 3,8% interanual en la semana que finalizó el 25 de noviembre. Se empiezan a observar tímidas señales de mejora también en el gasto con tarjetas extranjeras, cuya brecha negativa con respecto al resto del país se estrechó hasta los -17 pp.



Gasto de residentes en otras provincias



La evolución de las compras realizadas en la provincia de Valencia por parte de residentes en otras provincias siguió mejorando de forma diferencial con un crecimiento elevado en la semana de referencia (13,2% interanual) y un diferencial positivo con el resto de España de +14 pp.

Mensajes principales



Gasto de los residentes en Valencia



El gasto de los residentes en Valencia realizado fuera de su provincia aumentó un **13,3% interanual**. También en este caso, la diferencia con el resto de España se volvió positiva y se situó en +5,1 pp.



Sectores



La mejora en el gasto fue **generalizada por sector**. Casi todos cerraron el diferencial de crecimiento con respecto al resto de España. El repunte fue particularmente intenso en algunas actividades relacionadas con el turismo (viajes, alojamiento, transporte y ocio), además de automoción, libros y prensa y moda.



Retiradas de efectivo



La **variación interanual de las retiradas de efectivo alcanzó el +14,6% interanual tres semanas después de la DANA**. De la misma forma que el resto de indicadores, la brecha con el resto de España retornó a terreno positivo (1,8 pp).



Matriculaciones de vehículos



Las **matriculaciones de vehículos repuntaron con fuerza**. Las ventas de turismos aumentaron un 36% interanual en Valencia en la semana del 16 al 22 de noviembre, 24 pp más que en el resto de España, y las de otros vehículos lo hicieron un 50% frente a un 8% en el resto.



Análisis por código postal

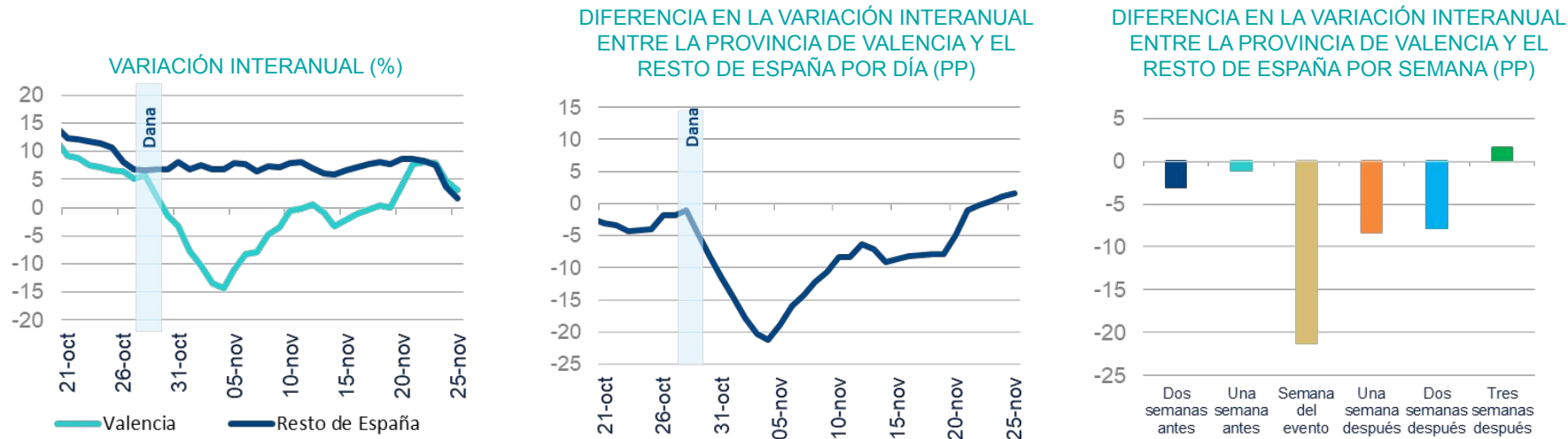


La **recuperación se intensifica y comienza a ser más patente sobre todo en la variación semanal**. Entre los municipios más afectados, el ritmo de recuperación comienza a acelerarse en algunos de ellos, mientras que los más afectados continúan estancados.

Análisis por provincia

El gasto presencial en la provincia de Valencia repuntó en la última semana

GASTO PRESENCIAL TOTAL CON TARJETA REALIZADO EN LA PROVINCIA DE VALENCIA Y EN EL RESTO DE ESPAÑA (MEDIA MÓVIL 7 DÍAS)*



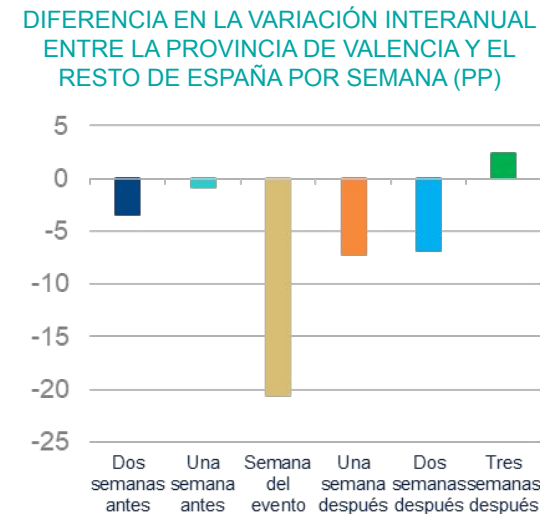
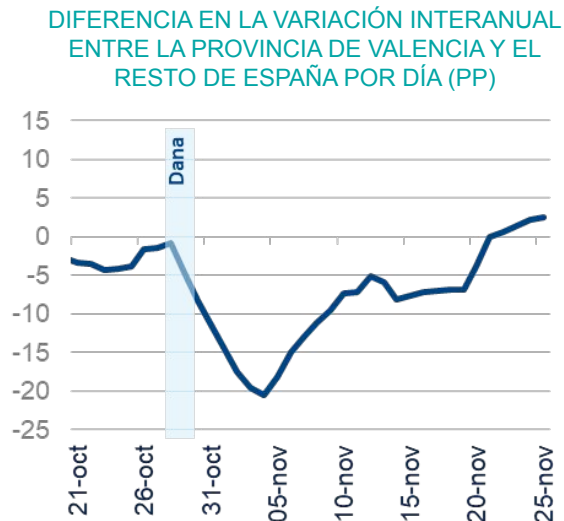
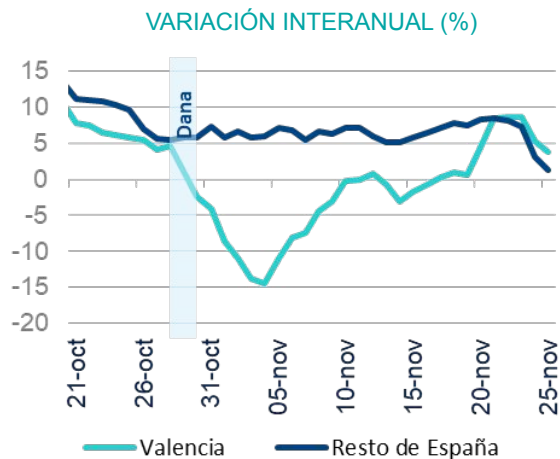
*El gasto total incluye las compras con tarjetas emitidas por BBVA y las realizadas con tarjetas de otras entidades en TPV de BBVA. Semana del evento 29 de octubre - 4 de noviembre. El resto de España excluye la provincia de Valencia.

Fuente: BBVA Research a partir de BBVA.

Las compras presenciales realizadas en Valencia en la semana del 19 al 25 de noviembre crecieron un 3,1% interanual, retomando la senda de recuperación progresiva interrumpida en la semana anterior. El diferencial de crecimiento con el resto de España se volvió positivo por primera vez desde la DANA y se situó en 1,6 pp.

La mejora fue especialmente intensa en las compras con tarjetas españolas...

GASTO PRESENCIAL DE LOS RESIDENTES EN ESPAÑA CON TARJETA REALIZADO EN LA PROVINCIA DE VALENCIA Y EN EL RESTO DE ESPAÑA (MEDIA MÓVIL 7 DÍAS)*

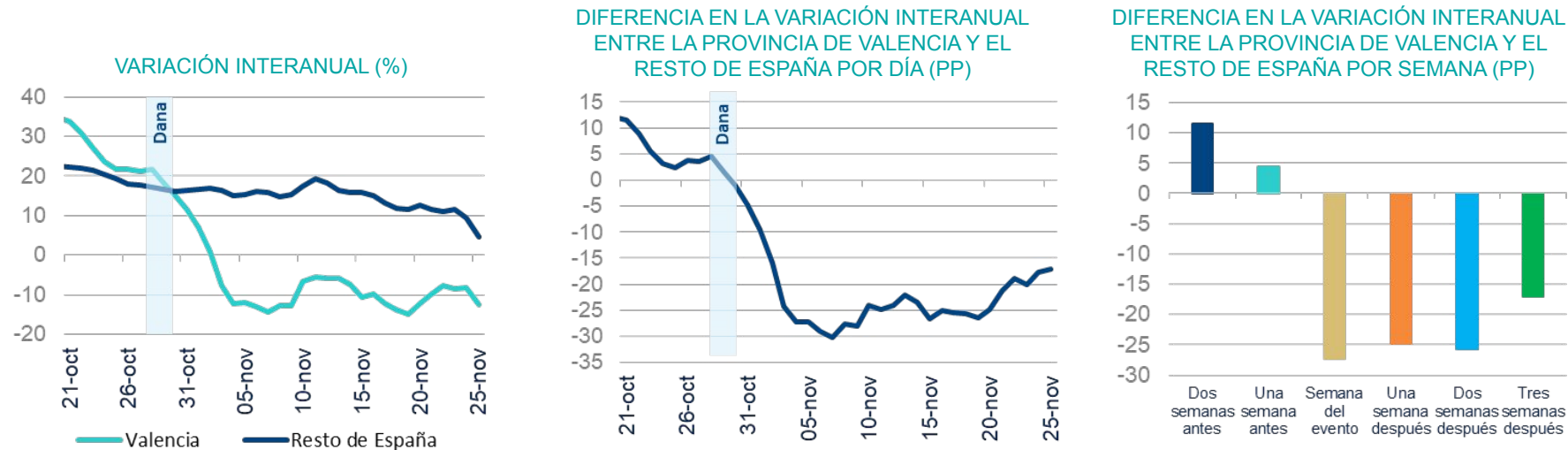


*Incluye el realizado con tarjetas de BBVA en cualquier TPV y con tarjetas de entidades españolas en TPV BBVA. Semana del evento 29 de octubre-4 de noviembre. Resto de España excluye la provincia de Valencia. Fuente: BBVA Research a partir de BBVA.

Las compras con tarjetas españolas aumentaron un 3,8% interanual en Valencia, 2,4 pp más que en el resto de España, y explicaron el incremento del gasto total en la provincia.

... pero también el gasto con tarjetas extranjeras comenzó a mostrar señales de recuperación

GASTO PRESENCIAL DE LOS EXTRANJEROS CON TARJETA REALIZADO EN LA PROVINCIA DE VALENCIA Y EN EL RESTO DE ESPAÑA (MEDIA MÓVIL 7 DÍAS)*



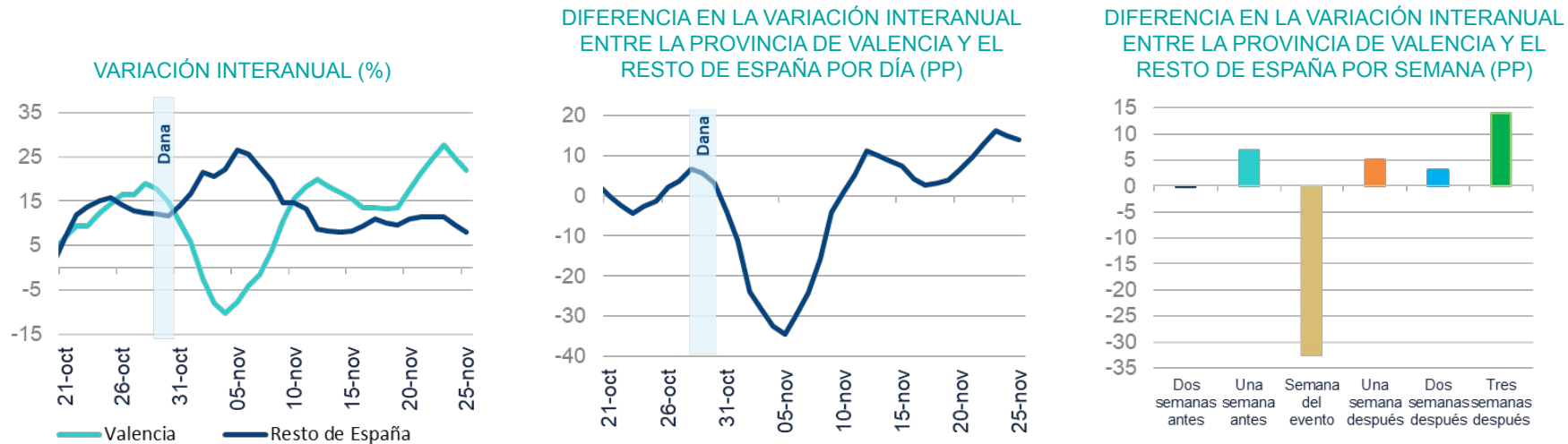
*El gasto extranjero incluye el realizado con tarjetas extranjeras en TPVs BBVA. Semana del evento 29 de octubre-4 de noviembre. Resto de España excluye la provincia de Valencia.

Fuente: BBVA Research a partir de BBVA.

El gasto con tarjetas extranjeras disminuyó un 12,4% interanual en la semana del 19 al 25 de noviembre. Aunque esta variación es similar a las semanas anteriores, el diferencial de crecimiento con el resto de España se estrechó hasta los -17 pp.

El consumo en Valencia de los residentes en otras provincias siguió aumentando

GASTO PRESENCIAL CON TARJETA REALIZADO EN LA PROVINCIA DE VALENCIA Y EN EL RESTO DE ESPAÑA POR CLIENTES BBVA RESIDENTES EN UNA PROVINCIA DIFERENTE A LA DE DESTINO (MEDIA MÓVIL 7 DÍAS)*



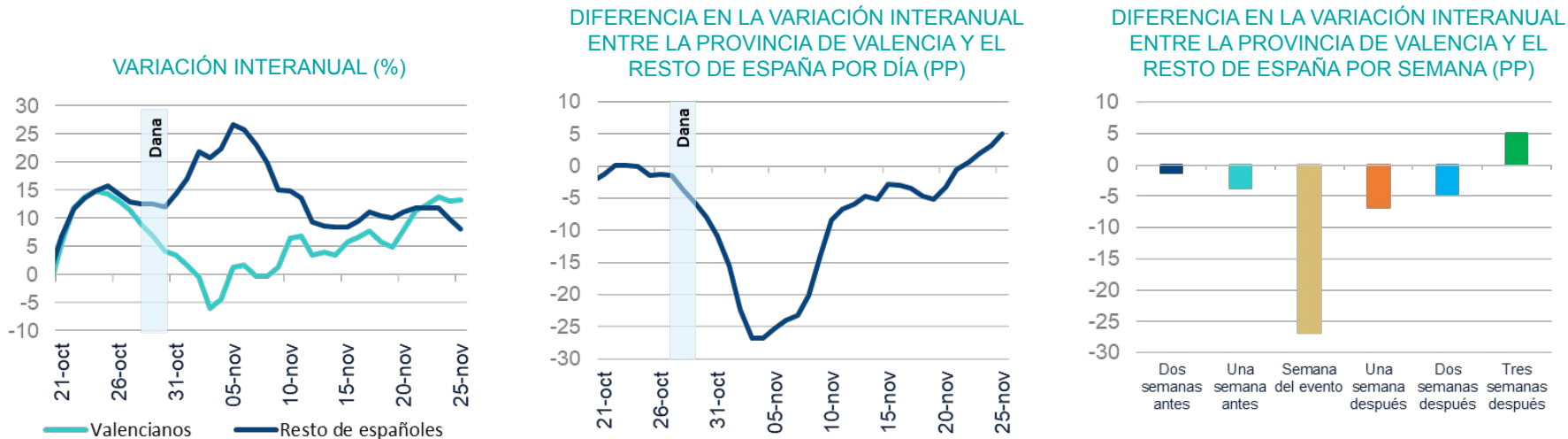
*Solo incluye gasto presencial realizado por clientes BBVA en cualquier TPV fuera de su provincia habitual de residencia. Semana del evento: 29 de octubre-4 de noviembre. Resto de España excluye la provincia de Valencia.

Fuente: BBVA Research a partir de BBVA.

Las compras realizadas en Valencia por los residentes en otras provincias crecieron un 22,0% interanual tres semanas después de la DANA, más que en la semana previa (13,2%). Así, el diferencial positivo con el resto de España superó los 14 pp.

El gasto de los residentes en Valencia fuera de su provincia también subió

GASTO PRESENCIAL CON TARJETA DE CLIENTES BBVA RESIDENTES EN LA PROVINCIA DE VALENCIA Y EN EL RESTO DE ESPAÑA REALIZADO FUERA DE SU PROVINCIA DE RESIDENCIA (MEDIA MÓVIL 7 DÍAS)*



*Solo incluye gasto presencial realizado por clientes BBVA en cualquier TPV fuera de su provincia habitual de residencia. Semana del evento: 29 de octubre-4 de noviembre. Resto de España excluye la provincia de Valencia.

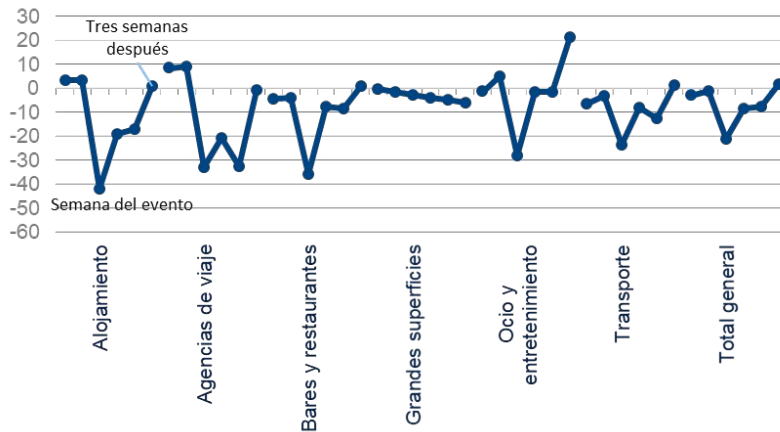
Fuente: BBVA Research a partir de BBVA.

Las transacciones de los residentes en Valencia fuera de su provincia también repuntaron. Sus compras se incrementaron el 13,3% interanual la semana 19 al 25 de noviembre. El diferencial de crecimiento con el resto de España se volvió positivo (5,1 pp).

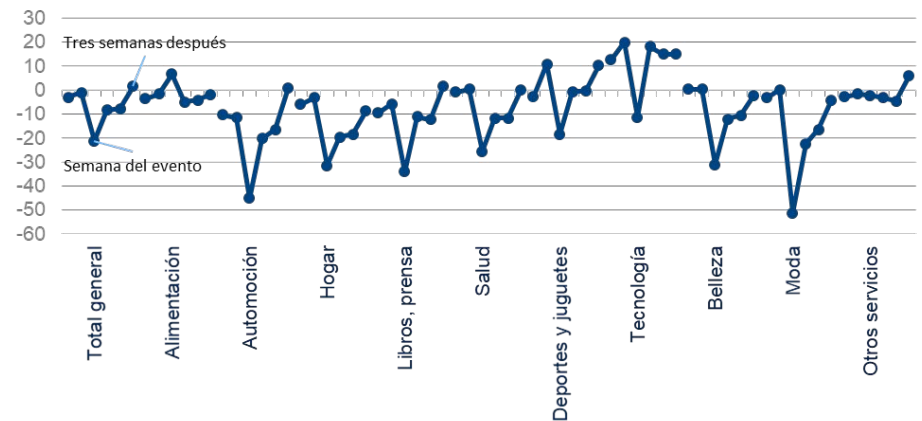
Las actividades más relacionadas con el turismo experimentaron una mejora notable de la demanda

DIFERENCIA ENTRE LA VARIACIÓN ANUAL DEL GASTO PRESENCIAL TOTAL CON TARJETA REALIZADO EN LA PROVINCIA DE VALENCIA Y EN EL RESTO DE ESPAÑA POR SECTOR Y SEMANA (MEDIA MÓVIL 7 DÍAS, PP)*

SECTORES MÁS RELACIONADOS CON EL TURISMO



RESTO DE SECTORES



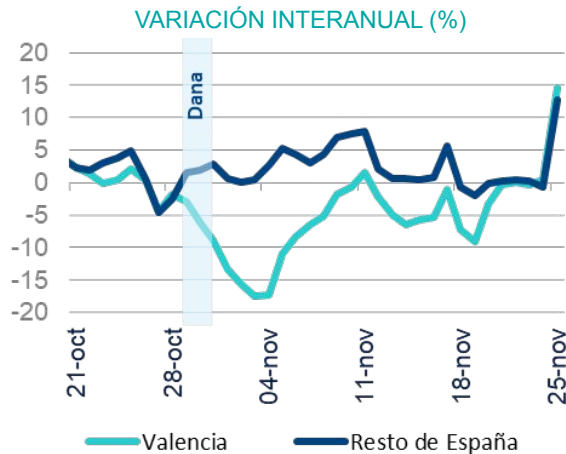
*Incluye el gasto con tarjetas emitidas por BBVA más el gasto con tarjetas de otras entidades en TPVs de BBVA. Semana del evento: 29 de octubre-4 de noviembre. Resto de España excluye la provincia de Valencia.

Fuente: BBVA Research a partir de BBVA.

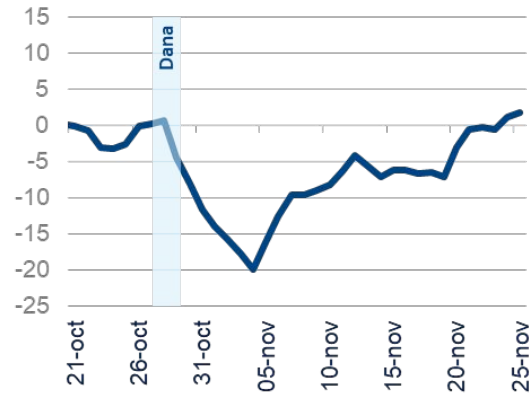
Casi todos los sectores cerraron el diferencial de crecimiento del gasto con respecto al resto de España. El avance fue más intenso en algunos sectores turísticos (viajes, alojamiento, transporte y ocio), además de automoción, libros y prensa y moda. Tan solo las compras de viajes, grandes superficies, alimentación, hogar, belleza y moda crecieron menos que el resto de España.

Las retiradas de efectivo ganaron tracción en la última semana

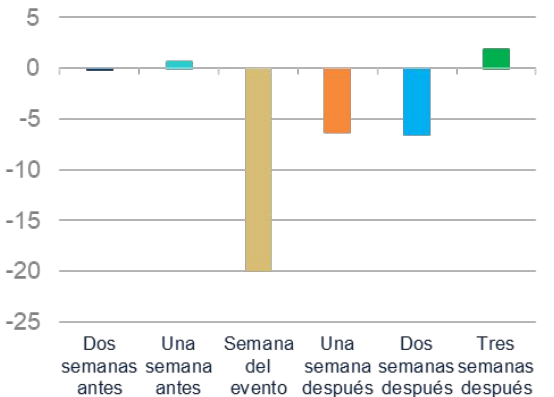
RETIRADAS DE EFECTIVO CON TARJETA DE CLIENTES BBVA EN LA PROVINCIA DE VALENCIA Y EN EL RESTO DE ESPAÑA (MEDIA MÓVIL 7 DÍAS)*



DIFERENCIA EN LA VARIACIÓN INTERANUAL ENTRE LA PROVINCIA DE VALENCIA Y EL RESTO DE ESPAÑA POR DÍA (PP)



DIFERENCIA EN LA VARIACIÓN INTERANUAL ENTRE LA PROVINCIA DE VALENCIA Y EL RESTO DE ESPAÑA POR SEMANA (PP)



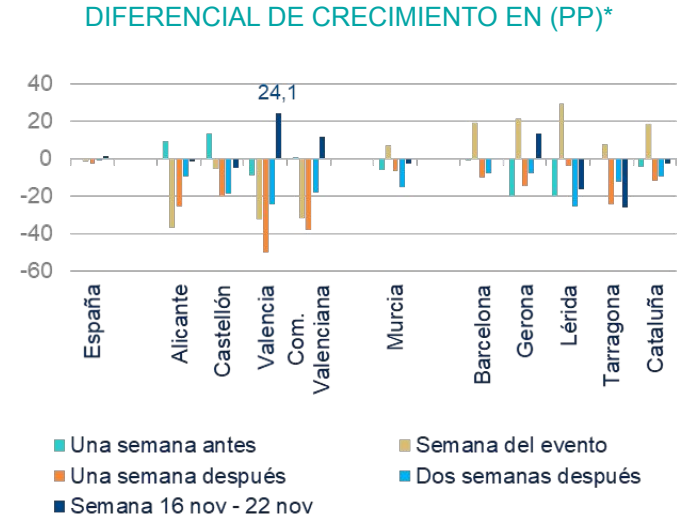
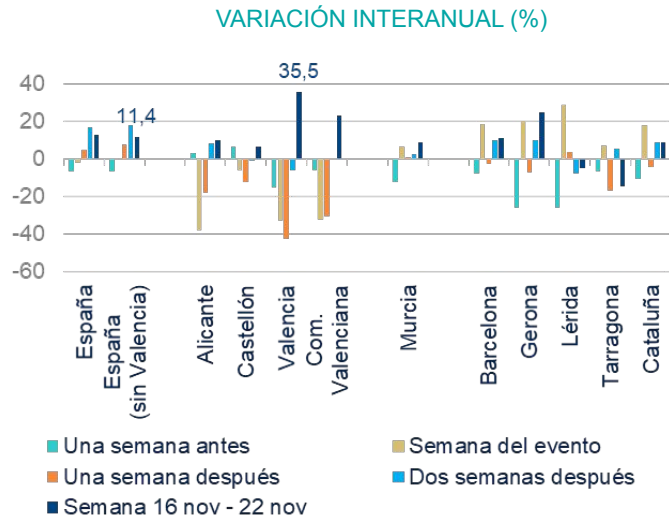
*Semana del evento: 29 de octubre-4 de noviembre. Resto de España excluye la provincia de Valencia.
Fuente: BBVA Research a partir de BBVA.

La variación interanual de las retiradas de efectivo alcanzó el 14,6% tres semanas después de la DANA. Al igual que el resto de indicadores, el diferencial de crecimiento con el resto de España se volvió positivo (1,8 pp).

Las matriculaciones de vehículos repuntaron con fuerza en Valencia, tanto las de turismos...

MATRICULACIONES DE TURISMOS

(MEDIA MÓVIL 7 DÍAS)



*Diferencial de crecimiento interanual con respecto a España, excluida la provincia de Valencia.

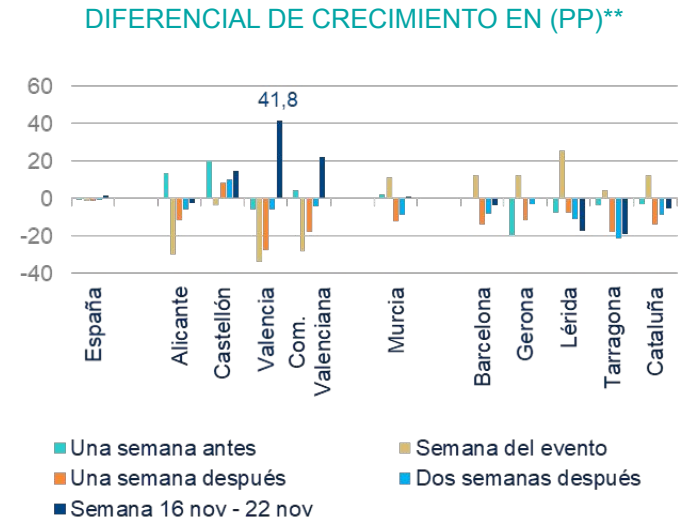
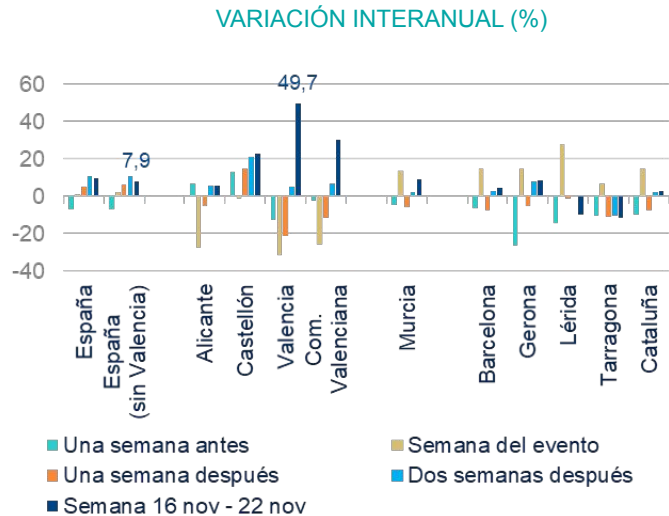
Fuente: BBVA Research a partir de ideauto.

Después de caer de forma ininterrumpida desde la semana anterior a la DANA, las matriculaciones de turismos aumentaron un 36% interanual en Valencia en la semana del 16 al 22 de noviembre frente a un 11% en el resto de España.

... como las del resto de transportes

MATRICULACIONES DE OTROS VEHÍCULOS*

(MEDIA MÓVIL 7 DÍAS)



*Vehículos comerciales, industriales, ciclomotores y motocicletas. **Diferencial de crecimiento interanual con respecto a España, excluida la provincia de Valencia.

Fuente: BBVA Research a partir de ideauto.

La evolución de las ventas de otros vehículos (comerciales, industriales y motocicletas) fue todavía más favorable que las de turismos. En Valencia, crecieron un 50% interanual en la semana del 16 al 22 de noviembre, 42 pp más que en el resto de España.

Análisis por código postal

La recuperación se intensifica tres semanas después de la DANA

GASTO PRESENCIAL EN TPV BBVA UBICADOS EN LA COMUNIDAD VALENCIANA POR CÓDIGO POSTAL (MEDIA MÓVIL 7 DÍAS, TASAS INTERANUALES EN %)

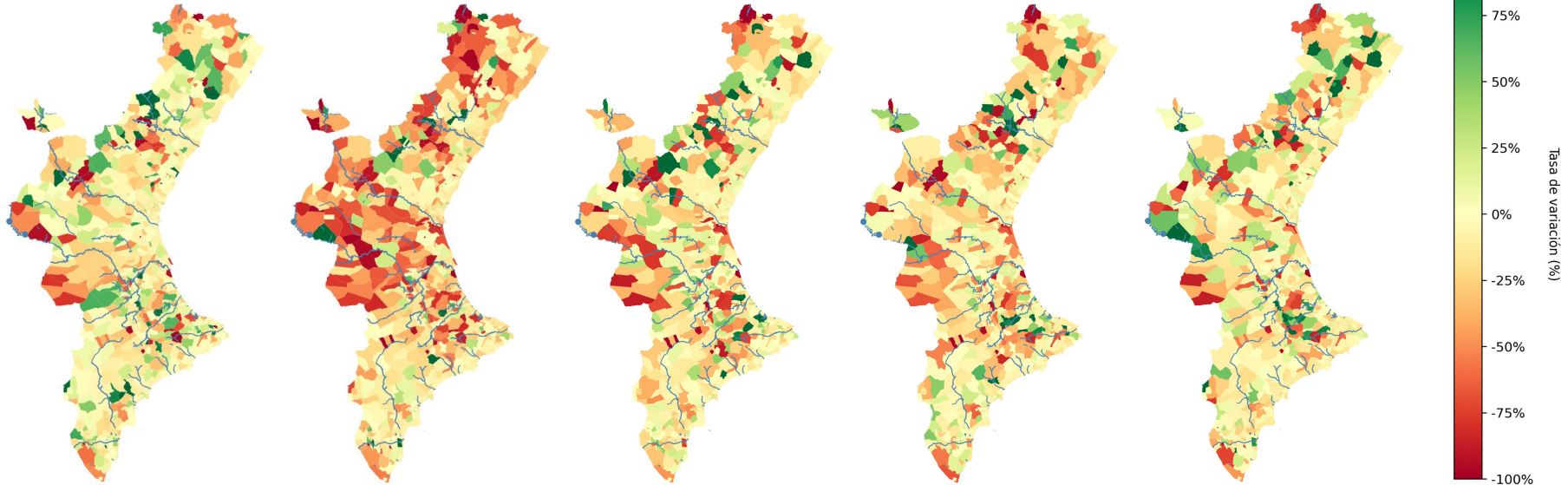
ANTES DE DANA
(21 OCTUBRE)

DURANTE DANA
(4 NOVIEMBRE)

**1 SEMANA DESPUÉS DE
DANA** (11 NOVIEMBRE)

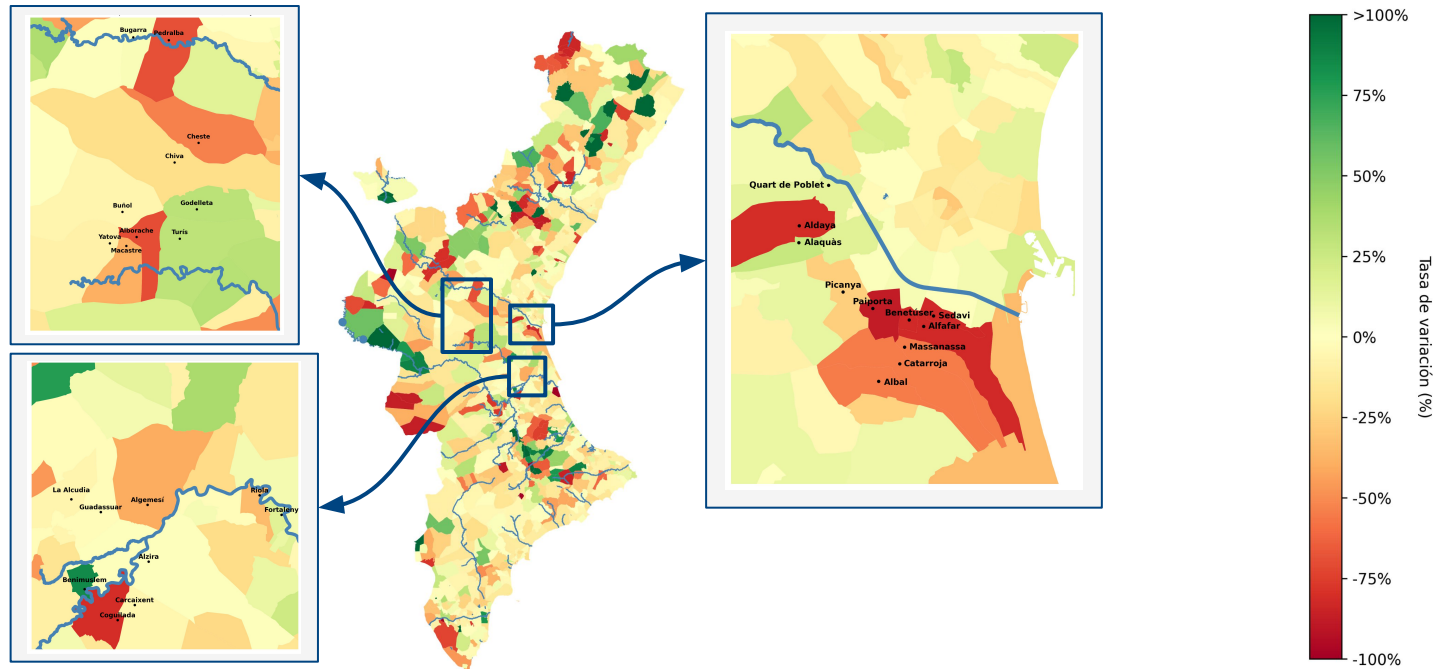
**2 SEMANAS DESPUÉS DE
DANA** (18 NOVIEMBRE)

**3 SEMANAS DESPUÉS DE
DANA** (25 NOVIEMBRE)



Sin embargo, las zonas más afectadas siguen con caídas muy significativas del gasto, especialmente en las situadas al sur de la ciudad

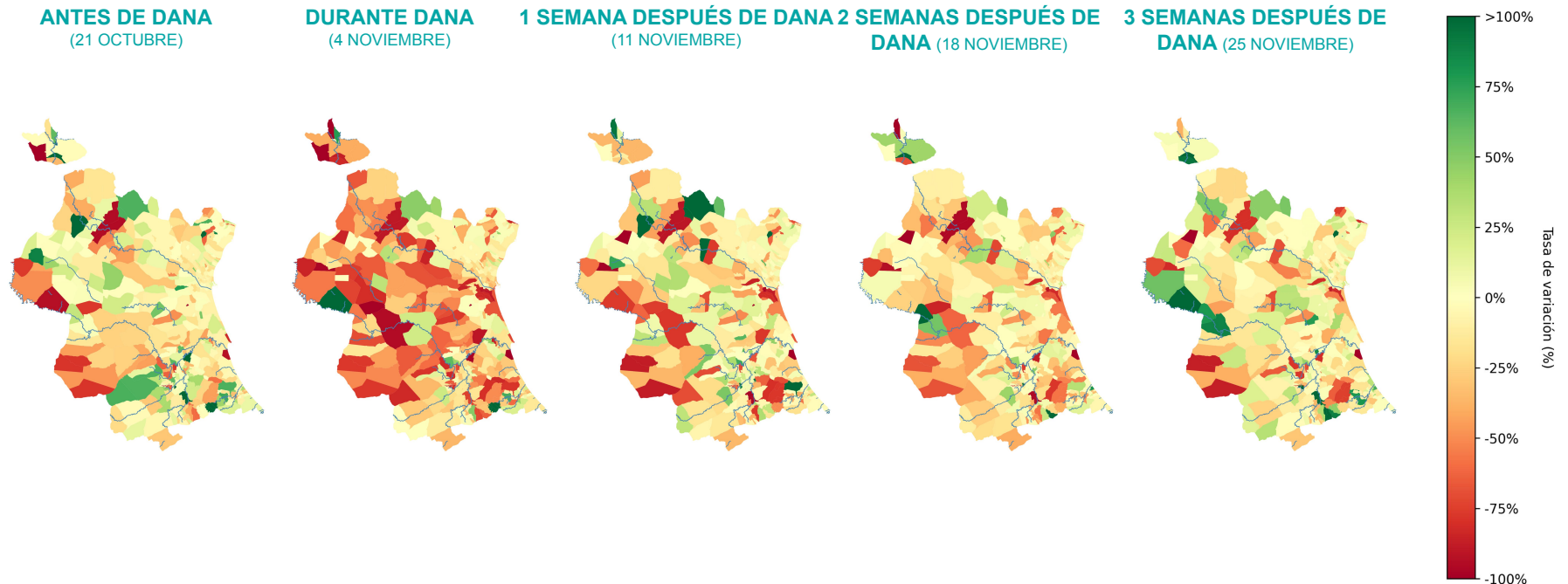
GASTO PRESENCIAL EN TPV BBVA UBICADOS EN LA COMUNIDAD VALENCIANA POR CADA CÓDIGO POSTAL
(MEDIA MÓVIL 7 DÍAS, TASAS INTERANUALES EN %. DATOS PARA EL 25 NOV)



En la provincia de Valencia, el gasto gana dinamismo en muchos municipios

GASTO PRESENCIAL EN TPV BBVA UBICADOS EN VALENCIA POR CÓDIGO POSTAL

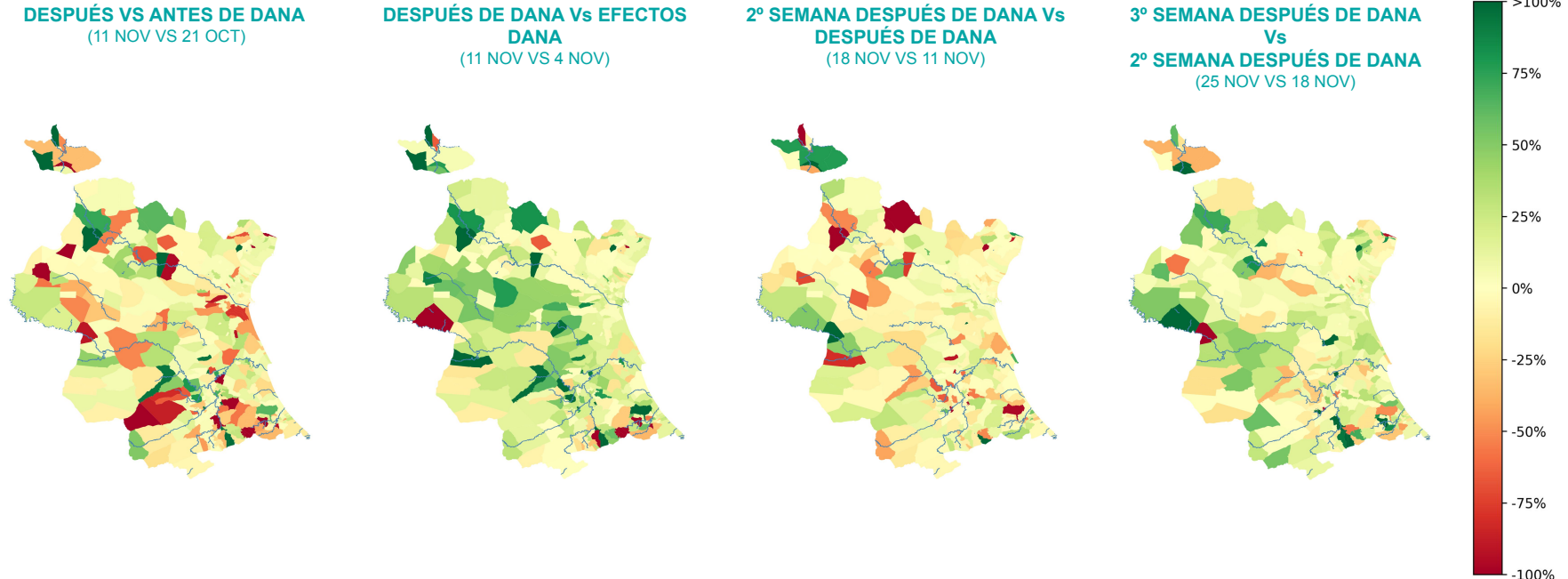
(MEDIA MÓVIL 7 DÍAS, TASAS INTERANUALES EN %)



El análisis de los cambios semanales muestra que la recuperación se intensifica sobre todo en la zona este y norte

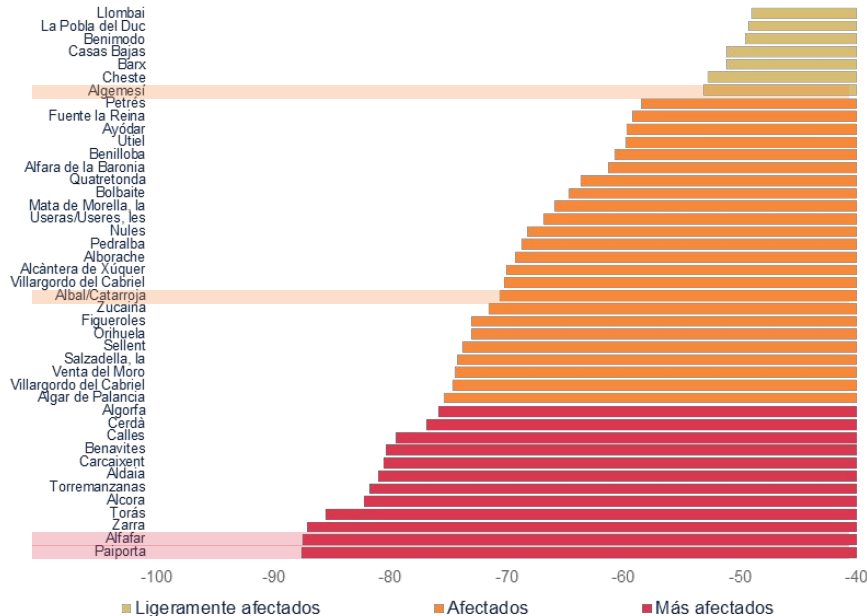
DIFERENCIAL DE CRECIMIENTO DEL GASTO CON TARJETA EN VALENCIA

(GASTO PRESENCIAL EN TPV BBVA. MEDIA MÓVIL 7 DÍAS. PP)

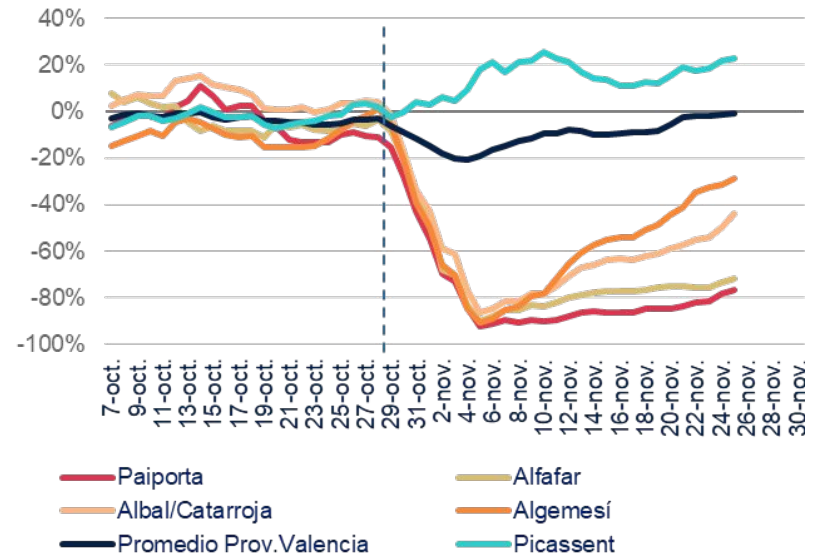


Entre los municipios más afectados, el ritmo de recuperación comienza a acelerarse en algunos de ellos, los más afectados continúan estancados

RANKING DE LOS MUNICIPIOS MÁS AFECTADOS EN CONSUMO (MEDIA MÓVIL 7 DÍAS, TASAS INTERANUALES EN %. DATOS PARA EL 25 NOV)



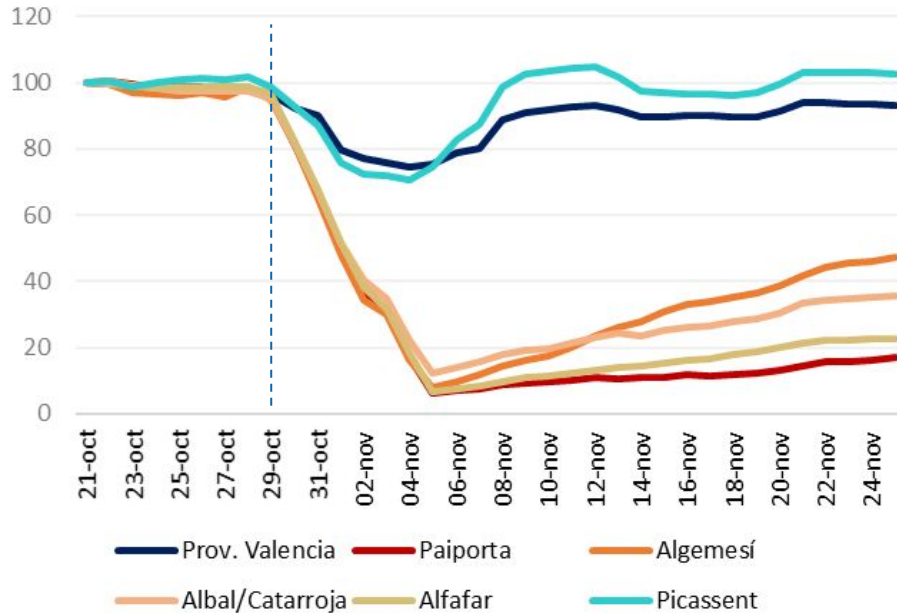
DIFERENCIAL DE CRECIMIENTO DEL GASTO EN VALENCIA RESPECTO AL RESTO DE ESPAÑA (GASTO PRESENCIAL EN TPV BBVA. MEDIA MÓVIL 7 DÍAS. PP)



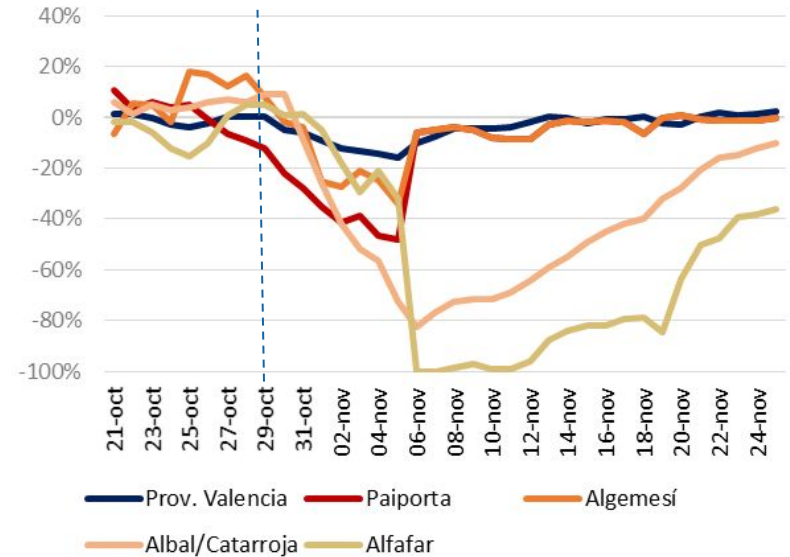
Las barras y series en amarillo recogen los municipios afectados dentro de la media más una desviación típica. Las series en rojo las afectadas por encima del percentil 98% y las series en naranja, los municipios que se encuentran por encima de la media más una desviación típica y por debajo del percentil 98%. Consideramos resto de España al conjunto nacional excluyendo la provincia de Valencia
Fuente: BBVA Research a partir de BBVA.

Las retiradas de efectivo se acercan a la evolución del resto de España. Los TPV activos siguen estancados mostrando el daño físico en algunos municipios

NÚMERO DE TPV ACTIVOS POR MUNICIPIO EN VALENCIA (MEDIA MÓVIL 7 DÍAS, 100=21OCT.)



DIFERENCIAL DE CRECIMIENTO DE LAS RETIRADAS DE EFECTIVO EN VALENCIA RESPECTO AL RESTO DE ESPAÑA (GASTO PRESENCIAL EN TPV BBVA. MEDIA MÓVIL 7 DÍAS. PP)



Consideramos TPV activo aquel que registra al menos una operación diaria. Consideramos resto de España al conjunto nacional excluyendo la provincia de Valencia
Fuente: BBVA Research a partir de BBVA.

Aviso Legal

El presente documento no constituye una "Recomendación de Inversión" según lo definido en el artículo 3.1 (34) y (35) del Reglamento (UE) 596/2014 del Parlamento Europeo y del Consejo sobre abuso de mercado ("MAR"). En particular, el presente documento no constituye un "Informe de Inversiones" ni una "Comunicación Publicitaria" a los efectos del artículo 36 del Reglamento Delegado (UE) 2017/565 de la Comisión de 25 de abril de 2016 por el que se completa la Directiva 2014/65/UE del Parlamento Europeo y del Consejo en lo relativo a los requisitos organizativos y las condiciones de funcionamiento de las empresas de servicios de inversión ("MiFID II").

Los lectores deben ser conscientes de que en ningún caso deben tomar este documento como base para tomar sus decisiones de inversión y que las personas o entidades que potencialmente les puedan ofrecer productos de inversión serán las obligadas legalmente a proporcionarles toda la información que necesiten para esta toma de decisión.

El presente documento, elaborado por el Departamento de BBVA Research, tiene carácter divulgativo y contiene datos u opiniones referidas a la fecha del mismo, de elaboración propia o procedentes o basadas en fuentes que consideramos fiables, sin que hayan sido objeto de verificación independiente por BBVA. BBVA, por tanto, no ofrece garantía, expresa o implícita, en cuanto a su precisión, integridad o corrección.

El contenido de este documento está sujeto a cambios sin previo aviso en función, por ejemplo, del contexto económico o las fluctuaciones del mercado. BBVA no asume compromiso alguno de actualizar dicho contenido o comunicar esos cambios.

BBVA no asume responsabilidad alguna por cualquier pérdida, directa o indirecta, que pudiera resultar del uso de este documento o de su contenido.

Ni el presente documento, ni su contenido, constituyen una oferta, invitación o solicitud para adquirir, desinvertir u obtener interés alguno en activos o instrumentos financieros, ni pueden servir de base para ningún contrato, compromiso o decisión de ningún tipo.

El contenido del presente documento está protegido por la legislación de propiedad intelectual. Queda expresamente prohibida su reproducción, transformación, distribución, comunicación pública, puesta a disposición, extracción, reutilización, reenvío o la utilización de cualquier naturaleza, por cualquier medio o procedimiento, salvo en los casos en que esté legalmente permitido o sea autorizado expresamente por BBVA en su sitio web www.bbvarsearch.com.

DANA en la Comunidad Valenciana:

Seguimiento en tiempo real del impacto económico

29 de noviembre de 2024