

DANA en la Comunidad Valenciana:

Seguimiento en tiempo real del impacto económico

21 de noviembre de 2024

Mensajes principales



Resumen



Durante la semana del 12 al 18 de noviembre, se detuvo la tendencia de mejora en la mayoría de los indicadores de gasto. Las tasas de crecimiento han mostrado un comportamiento similar al de la semana anterior, manteniendo una brecha negativa respecto a la evolución observada en el resto de España. Esto es más evidente en los municipios más afectados. La atonía fue generalizada por sector. Ni el gasto por parte de extranjeros ni las matriculaciones de automóviles repuntan.



Gasto presencial



La recuperación del gasto presencial realizado en la provincia de Valencia se habría interrumpido dos semanas después de la DANA. La variación se situó en el -0,2% interanual, relativamente en línea con lo observado en la semana previa, mientras que la brecha respecto al resto de España se mantuvo estable.



Gasto por origen de la tarjeta



El estancamiento se explica tanto por la interrupción en la tendencia de mejora de las compras con tarjetas españolas, que apenas variaron (+0,4% interanual en la semana que finalizó el 18 de noviembre), como por la continuación de caídas significativas (15,2% interanual) en el gasto con tarjetas extranjeras.



Gasto de residentes en otras provincias



Una excepción a estas tendencias la marca la evolución de las compras realizadas en la provincia de Valencia por parte de residentes en otras provincias, que mantuvieron un crecimiento elevado en la semana de referencia (13,2% interanual), con un diferencial positivo con el resto de España.

Mensajes principales



Gasto de los residentes en Valencia



El gasto de los residentes en Valencia realizado fuera de su provincia aumentó un **5,1% interanual**. El diferencial negativo con el resto de España se redujo y se acercó al observado en la semana previa a la DANA.



Sectores



La interrupción de la mejora en el gasto fue **generalizada por sector**. Tan solo se observó cierta recuperación en moda y, en menor medida, en automoción y alojamiento. Aun así, estas tres actividades presentan las mayores diferencias de crecimiento con respecto al resto de España, junto con viajes y hogar.



Retiradas de efectivo



La variación interanual de las retiradas de efectivo alcanzó el **-7,3% interanual dos semanas después de la DANA**. Sin embargo, la brecha con el resto del país se mantuvo en línea con la de la semana entre el 5 y el 11 de noviembre.



Matriculaciones de vehículos



El diferencial de crecimiento de las matriculaciones de vehículos entre las provincias afectadas y el resto de España se estrechó en la semana del 9 al 15 de noviembre. Las ventas de turismos cayeron un 10% interanual en Valencia (32% en el resto de España), mientras que las de otros vehículos aumentaron un 7% (23% en el resto).



Análisis por código postal

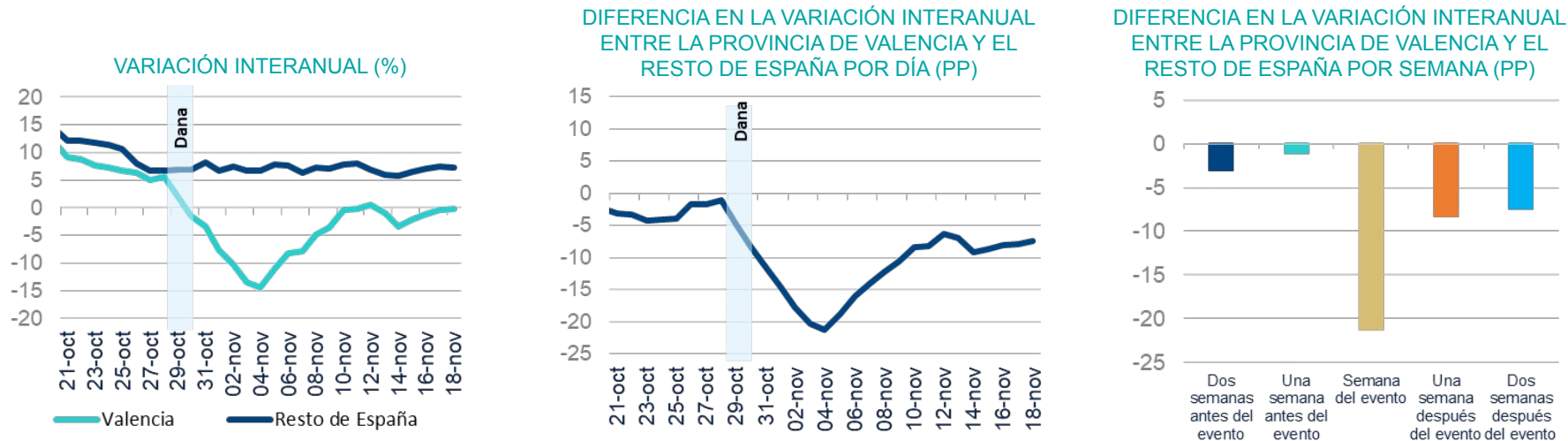


Mejora desigual del gasto. Mayor a nivel regional que municipal y elevada heterogeneidad. El ritmo de recuperación semanal se modera en Valencia. Los municipios más afectados comienzan a recuperar gasto; en otros se mantiene el estancamiento.

Análisis por provincia

El gasto presencial en la provincia de Valencia apenas varió en la última semana

GASTO PRESENCIAL TOTAL CON TARJETA REALIZADO EN LA PROVINCIA DE VALENCIA Y EN EL RESTO DE ESPAÑA (MEDIA MÓVIL 7 DÍAS)*



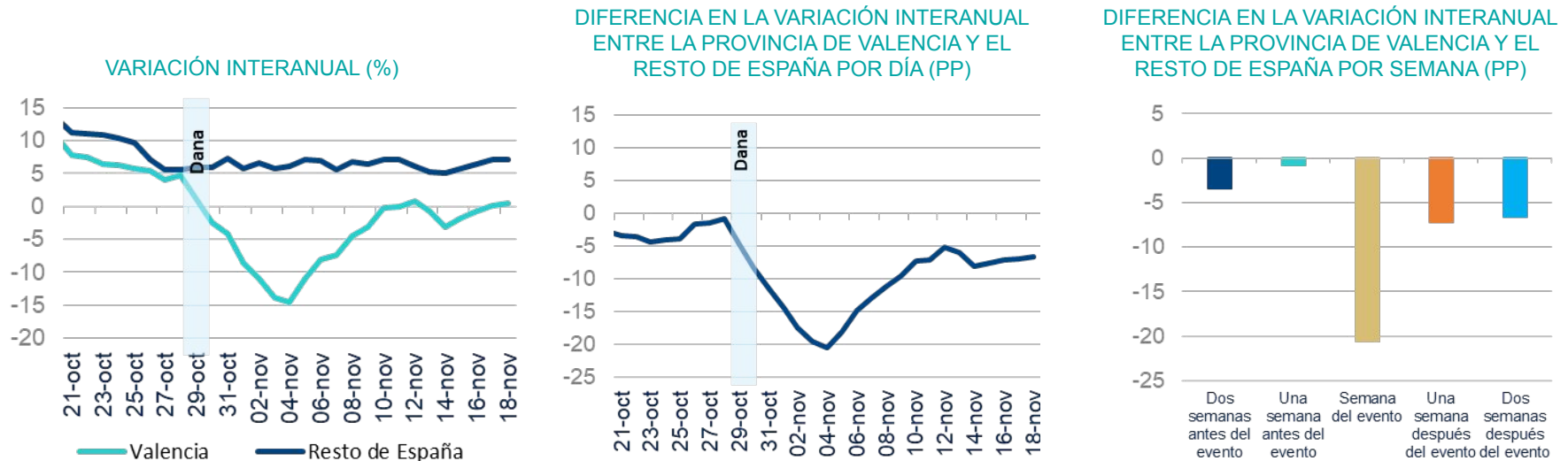
*El gasto total incluye el gasto con tarjetas emitidas por BBVA más el gasto con tarjetas de otras entidades en TPV de BBVA. Semana del evento 29 de octubre-4 de noviembre. Resto de España excluye la provincia de Valencia.

Fuente: BBVA Research a partir de BBVA.

Las compras presenciales realizadas en Valencia en la semana del 12 al 18 de noviembre descendieron un 0,2% interanual, en línea con la semana precedente (-0,3%). Las diferencias con el resto de España se mantuvieron estables en torno a -7,5 puntos.

El crecimiento del gasto con tarjetas españolas se estancó en Valencia...

GASTO PRESENCIAL DE LOS RESIDENTES EN ESPAÑA CON TARJETA REALIZADO EN LA PROVINCIA DE VALENCIA Y EN EL RESTO DE ESPAÑA (MEDIA MÓVIL 7 DÍAS)*

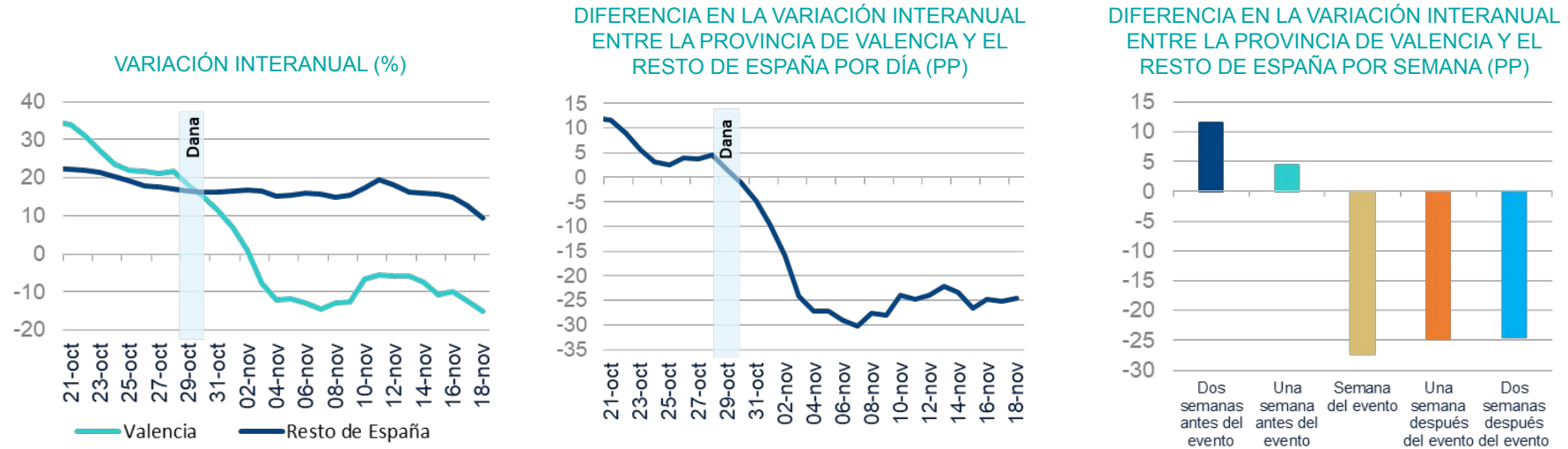


*Incluye el realizado con tarjetas de BBVA en cualquier TPV y con tarjetas de entidades españolas en TPV BBVA. Semana del evento 29 de octubre-4 de noviembre. Resto de España excluye la provincia de Valencia.
Fuente: BBVA Research a partir de BBVA.

El gasto con tarjetas españolas apenas varió (0,4% interanual) y se situó casi 7 pp por debajo del avance del resto de España. Esta diferencia es similar a la observada en la semana anterior, pero aún es mayor que la registrada en las dos semanas previas a la DANA.

...mientras que las compras con tarjetas extranjeras siguieron cayendo con fuerza

GASTO PRESENCIAL DE LOS EXTRANJEROS CON TARJETA REALIZADO EN LA PROVINCIA DE VALENCIA Y EN EL RESTO DE ESPAÑA (MEDIA MÓVIL 7 DÍAS)*



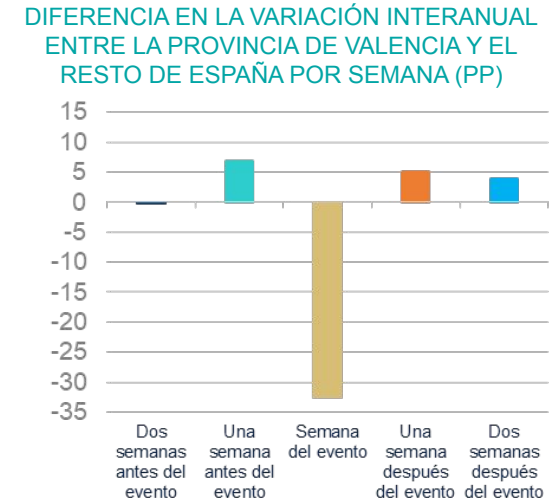
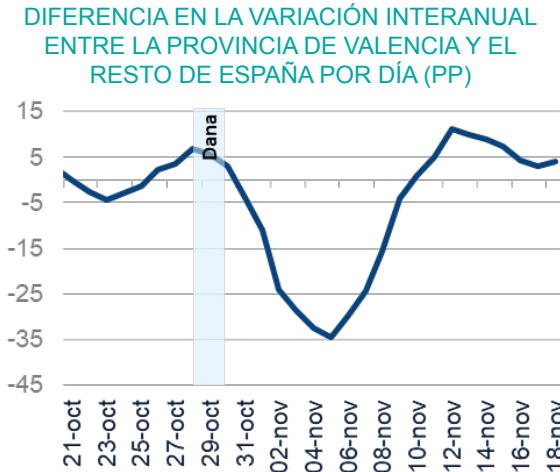
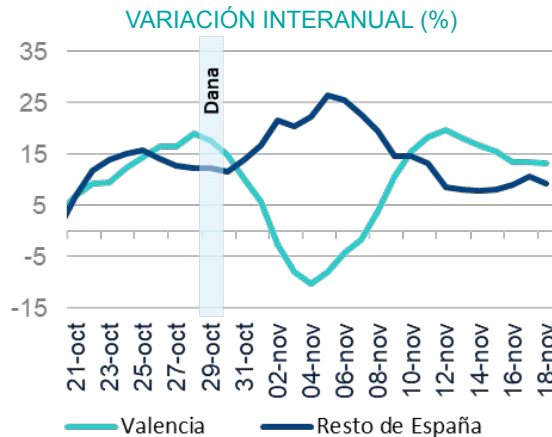
*El gasto extranjero incluye el realizado con tarjetas extranjeras en TPVs BBVA. Semana del evento 29 de octubre-4 de noviembre. Resto de España excluye la provincia de Valencia.

Fuente: BBVA Research a partir de BBVA.

El gasto con tarjetas extranjeras disminuyó un 15,2% interanual en la semana del 12 al 18 de noviembre, en línea con la semana de la DANA (-12,1%). El diferencial de crecimiento con el resto de España alcanzó los 25 pp, por lo que apenas se perciben síntomas de recuperación.

El gasto en Valencia de los españoles residentes en otras provincias mantuvieron una evolución positiva

GASTO PRESENCIAL CON TARJETA REALIZADO EN LA PROVINCIA DE VALENCIA Y EN EL RESTO DE ESPAÑA POR CLIENTES BBVA RESIDENTES EN UNA PROVINCIA DIFERENTE A LA DE DESTINO (MEDIA MÓVIL 7 DÍAS)*



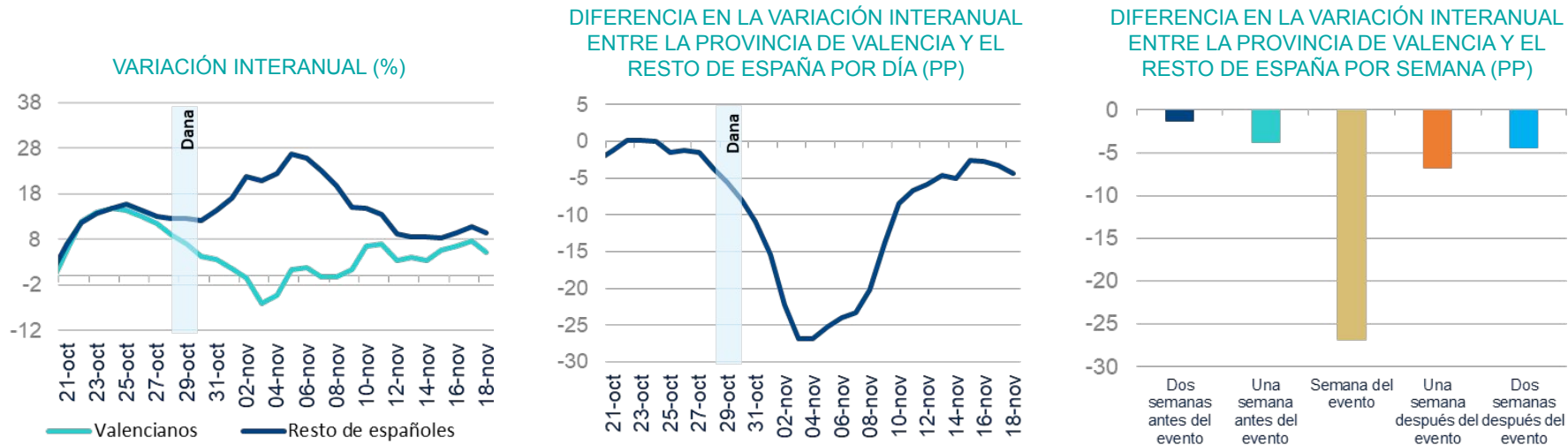
*Solo incluye gasto presencial realizado por clientes BBVA en cualquier TPV fuera de su provincia habitual de residencia. Semana del evento: 29 de octubre-4 de noviembre. Resto de España excluye la provincia de Valencia.

Fuente: BBVA Research a partir de BBVA.

El gasto turístico en Valencia realizado por los españoles residentes en otras provincias creció un 13,2% interanual dos semanas después de la DANA, menos que en la semana previa (18,3%). Aún así, el diferencial positivo con el resto de España se mantuvo en niveles similares (4 pp).

La recuperación del gasto de los residentes en Valencia fuera de su provincia continuó de forma pausada

GASTO PRESENCIAL CON TARJETA DE CLIENTES BBVA RESIDENTES EN LA PROVINCIA DE VALENCIA Y EN EL RESTO DE ESPAÑA REALIZADO FUERA DE SU PROVINCIA DE RESIDENCIA (MEDIA MÓVIL 7 DÍAS)*



*Solo incluye gasto presencial realizado por clientes BBVA en cualquier TPV fuera de su provincia habitual de residencia. Semana del evento: 29 de octubre-4 de noviembre. Resto de España excluye la provincia de Valencia.

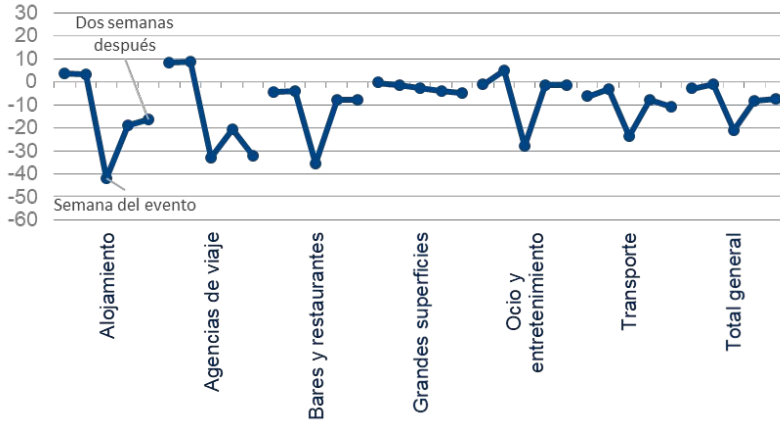
Fuente: BBVA Research a partir de BBVA.

El gasto de los valencianos fuera de su provincia se recupera con lentitud. Sus compras crecieron el 5,1% interanual dos semanas después de la DANA. El diferencial negativo con el resto de España mejoró en dos décimas y se acercó al observado en la semana previa al evento.

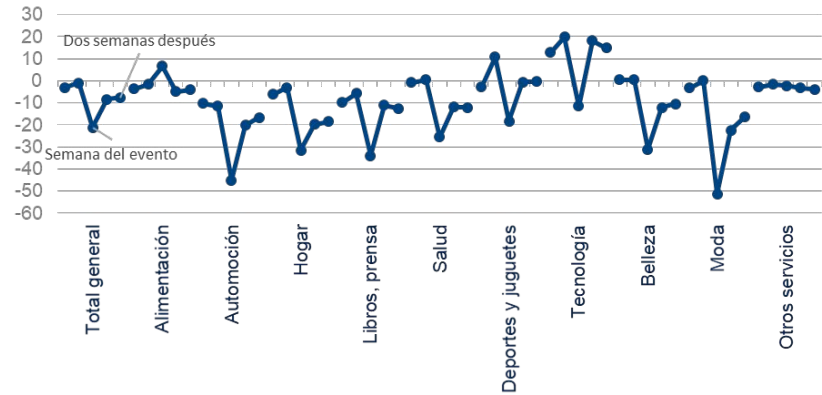
La mejora del gasto observada en la semana posterior a la DANA se ha interrumpido de forma generalizada por sector

DIFERENCIA ENTRE LA VARIACIÓN ANUAL DEL GASTO PRESENCIAL TOTAL CON TARJETA REALIZADO EN LA PROVINCIA DE VALENCIA Y EN EL RESTO DE ESPAÑA POR SECTOR Y SEMANA (MEDIA MÓVIL 7 DÍAS, PP)*

SECTORES MÁS RELACIONADOS CON EL TURISMO



RESTO DE SECTORES



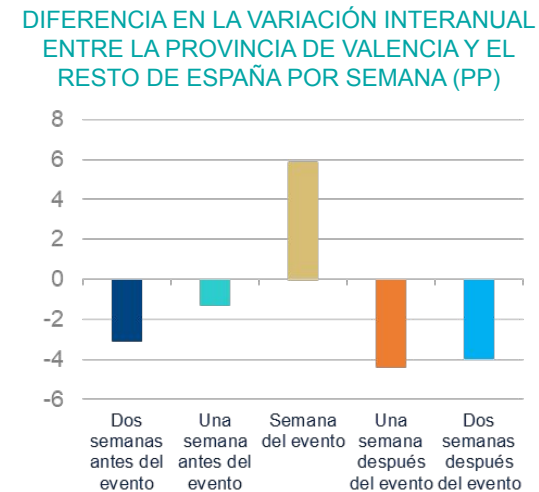
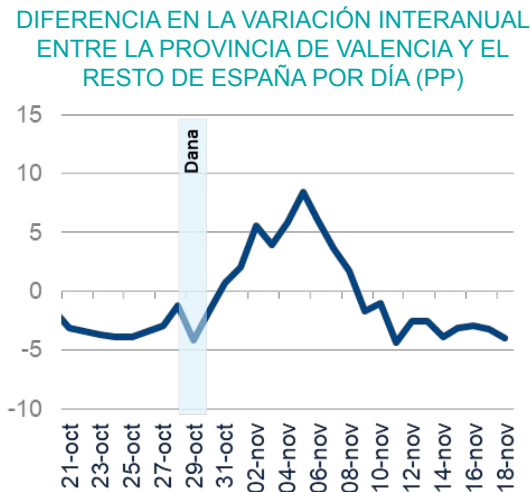
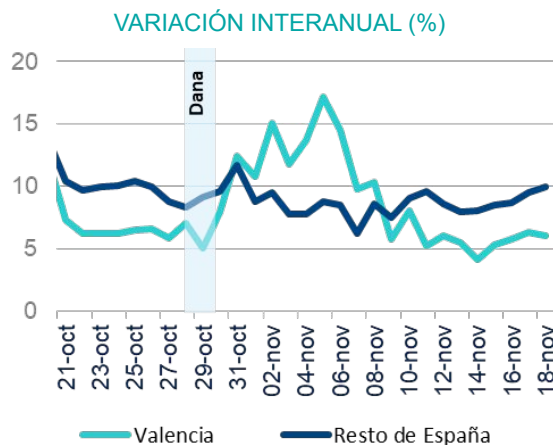
*Incluye el gasto con tarjetas emitidas por BBVA más el gasto con tarjetas de otras entidades en TPVs de BBVA. Semana del evento: 29 de octubre-4 de noviembre. Resto de España excluye la provincia de Valencia.

Fuente: BBVA Research a partir de BBVA.

Casi todos los sectores mantuvieron el diferencial de crecimiento del gasto realizado en Valencia con respecto al resto de España en niveles similares a la semana pasada. Tan solo se observó una leve recuperación en moda y, en menor medida, en automoción y alojamiento. Aun así, estas tres actividades, junto con viajes y hogar, presentan las mayores diferencias respecto al resto del país.

El crecimiento del gasto en alimentación y grandes superficies mantuvo cierta normalidad

GASTO PRESENCIAL CON TARJETA REALIZADO EN ALIMENTACIÓN Y GRANDES SUPERFICIES EN LA PROVINCIA DE VALENCIA Y EN EL RESTO DE ESPAÑA (MEDIA MÓVIL 7 DÍAS, PP)*



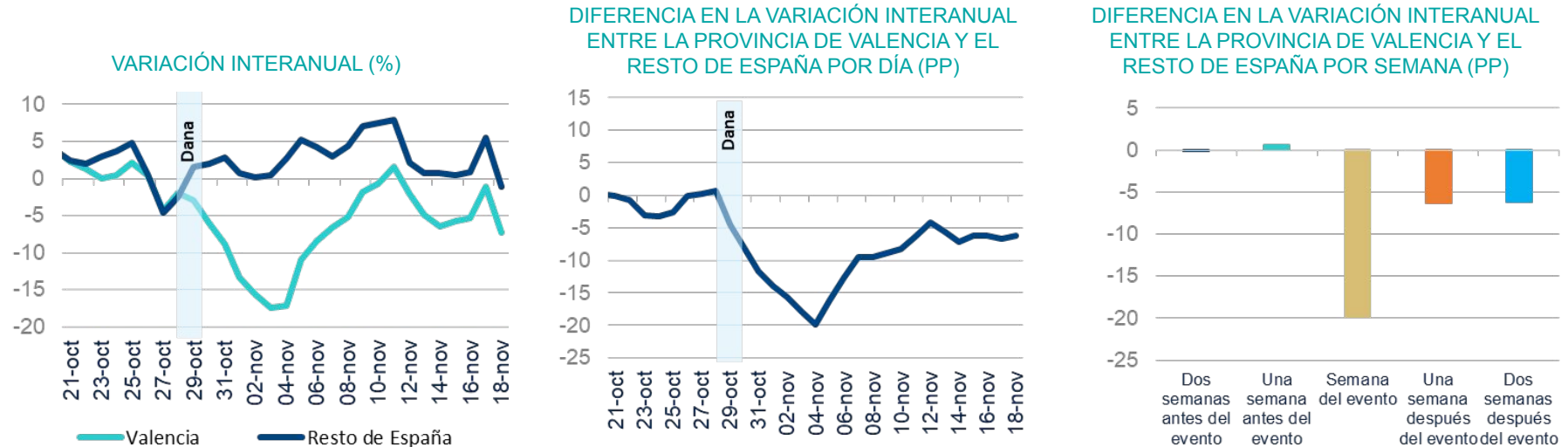
*Incluye el gasto con tarjetas emitidas por BBVA más el gasto con tarjetas de otras entidades en TPVs de BBVA. Semana del evento: 29 de octubre-4 de noviembre. Resto de España excluye la provincia de Valencia.

Fuente: BBVA Research a partir de BBVA.

Tras un mayor empuje en la semana de la DANA, el gasto en alimentación y grandes superficies siguió mostrando una evolución más acorde con la registrada en las semanas previas al evento, en línea con lo observado a lo largo de la semana pasada.

Las retiradas de efectivo cayeron en la última semana

RETIRADAS DE EFECTIVO CON TARJETA DE CLIENTES BBVA EN LA PROVINCIA DE VALENCIA Y EN EL RESTO DE ESPAÑA (MEDIA MÓVIL 7 DÍAS)*



*Semana del evento: 29 de octubre-4 de noviembre. Resto de España excluye la provincia de Valencia.

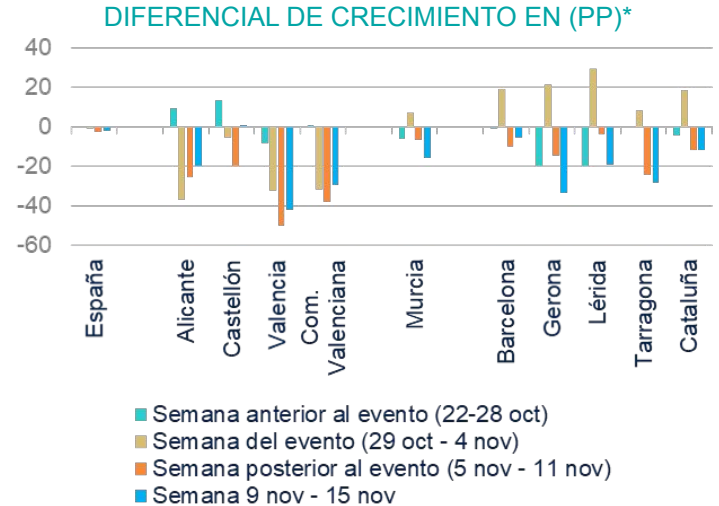
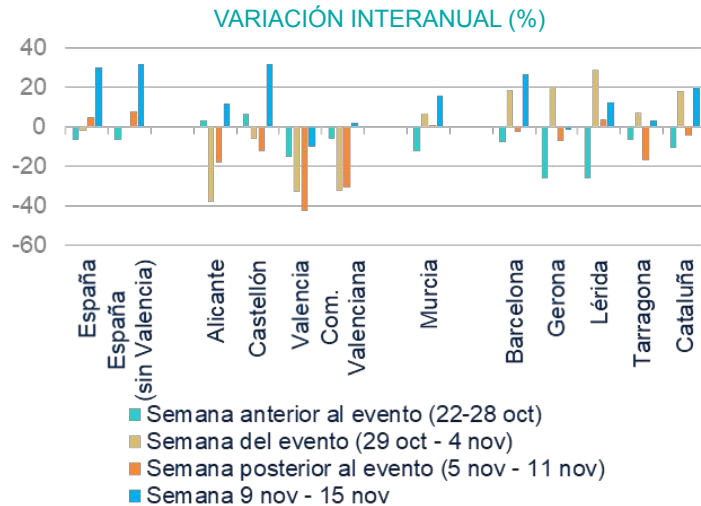
Fuente: BBVA Research a partir de BBVA.

La variación interanual de las retiradas de efectivo alcanzó el -7,3% dos semanas después de la DANA. Sin embargo, el diferencial negativo de crecimiento con el resto de España se mantuvo estable.

Las matriculaciones de turismos siguieron menguando en las provincias afectadas, pero menos que en las semanas precedentes

MATRICULACIONES DE TURISMOS

(MEDIA MÓVIL 7 DÍAS)



*Diferencial de crecimiento interanual con respecto a España, excluida la provincia de Valencia.

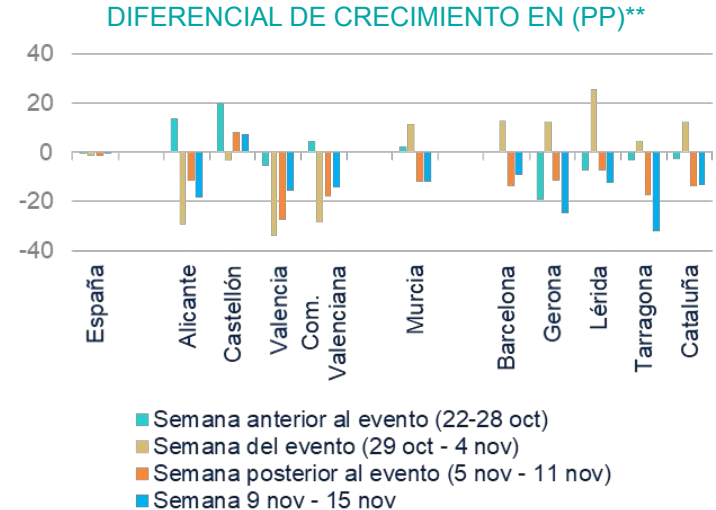
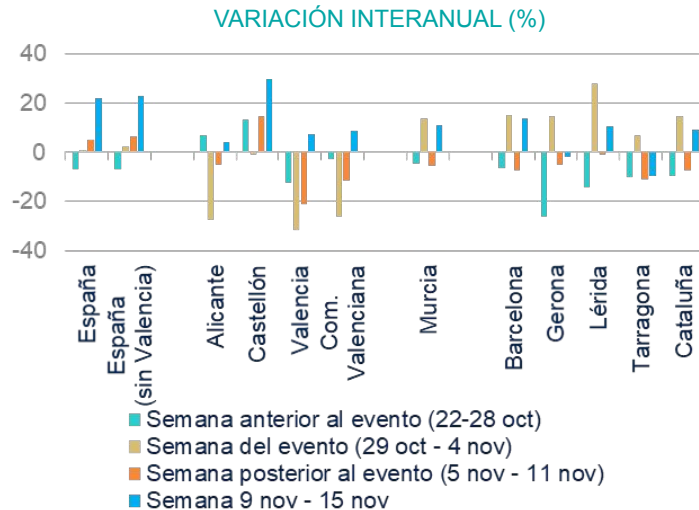
Fuente: BBVA Research a partir de ideauto.

Aunque el diferencial de crecimiento interanual de las matriculaciones de turismos entre Valencia y el resto de España continuó siendo negativo, disminuyó hasta los 42 pp en la semana del 9 al 15 de noviembre (-10% en Valencia frente a 32% en España).

Las ventas de otros vehículos aumentaron, lo que estrechó el diferencial de crecimiento con respecto al resto de España

MATRICULACIONES DE OTROS VEHÍCULOS*

(MEDIA MÓVIL 7 DÍAS)



*Vehículos comerciales, industriales, ciclomotores y motocicletas. **Diferencial de crecimiento interanual con respecto a España, excluida la provincia de Valencia.

Fuente: BBVA Research a partir de ideauto.

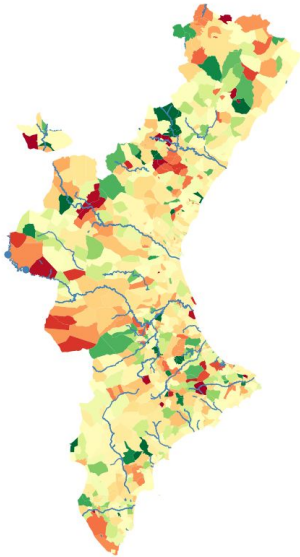
La evolución de las ventas de otros vehículos (comerciales, industriales y motocicletas) fue más favorable que las de turismos. En Valencia, crecieron un 7% interanual en la semana del 9 al 15 de noviembre, mientras que en el resto de España lo hicieron un 23%.

Análisis por código postal

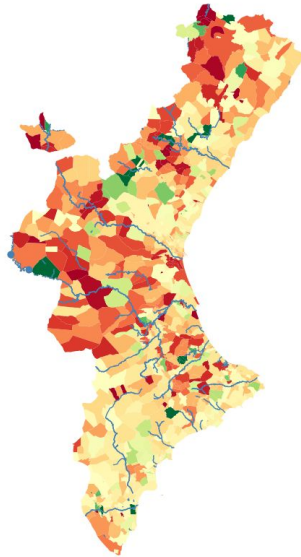
Recuperación desigual de la DANA: el ritmo de recuperación se frena en algunos municipios, mientras que se acelera en otros

GASTO PRESENCIAL EN TPV BBVA RESIDENTES EN LA COMUNIDAD VALENCIANA POR CÓDIGO POSTAL
(MEDIA MÓVIL 7 DÍAS, TASAS INTERANUALES EN %)

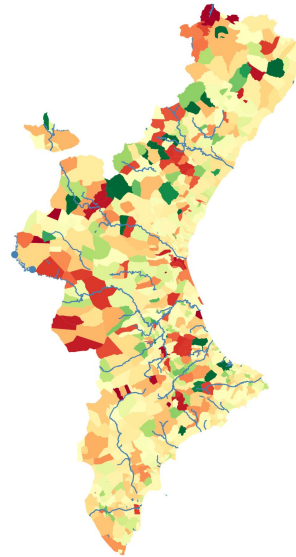
ANTES DE DANA
(21 OCTUBRE)



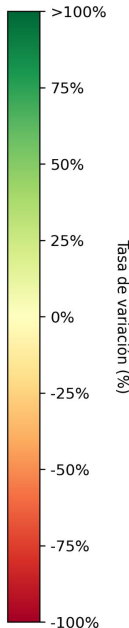
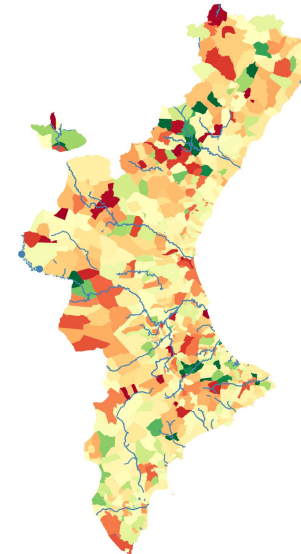
DURANTE DANA
(4 NOVIEMBRE)



1 SEMANA DESPUÉS DE DANA
(11 NOVIEMBRE)



2 SEMANAS DESPUÉS DE DANA
(18 NOVIEMBRE)

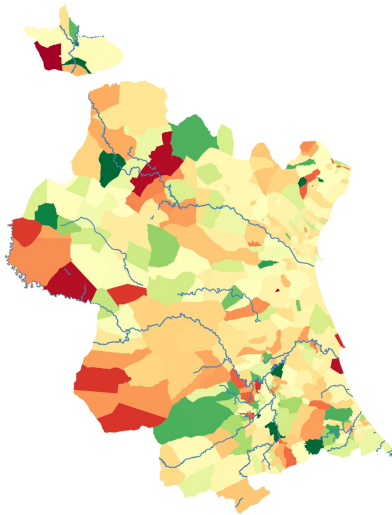


Recuperación desigual de la DANA: clara mejora del gasto en la provincia de Valencia, con falta de dinamismo en el este y el sur

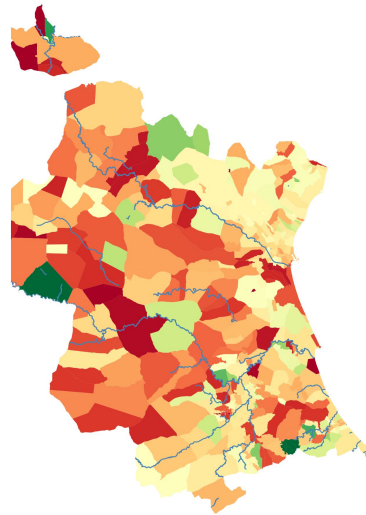
GASTO PRESENCIAL EN TPV BBVA RESIDENTES EN VALENCIA POR CÓDIGO POSTAL

(MEDIA MÓVIL 7 DÍAS, TASAS INTERANUALES EN %)

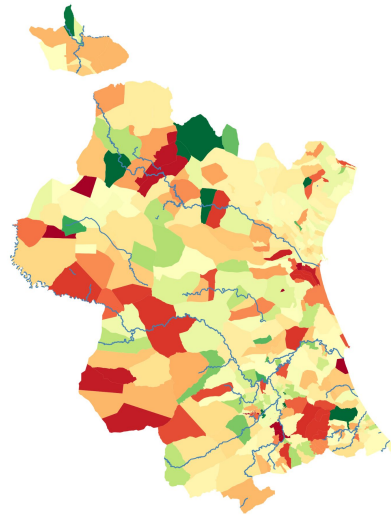
ANTES DE DANA
(21 OCTUBRE)



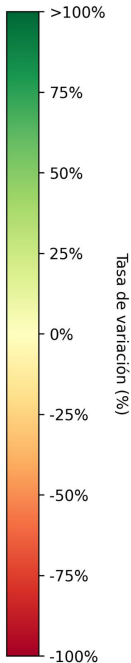
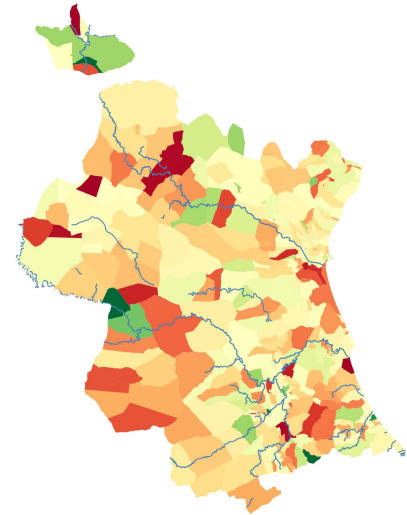
DURANTE DANA
(4 NOVIEMBRE)



1 SEMANA DESPUÉS DE DANA
(11 NOVIEMBRE)

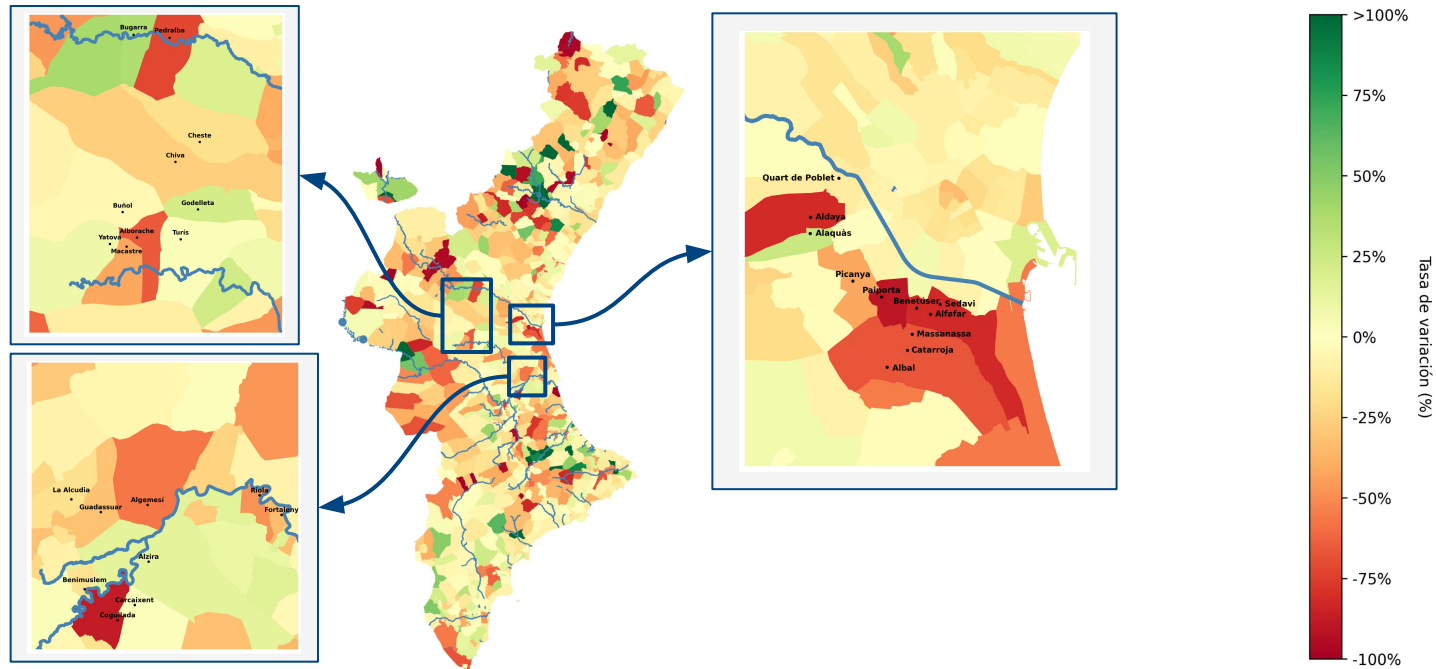


2 SEMANAS DESPUÉS DE DANA
(18 NOVIEMBRE)



En las zonas más afectadas, las caídas del gasto en TPV siguen siendo notorias (entre el -50% y el -96% interanual)

GASTO PRESENCIAL EN TPV BBVA RESIDENTES EN LA COMUNIDAD VALENCIANA POR CADA CÓDIGO POSTAL (MEDIA MÓVIL 7 DÍAS, TASAS INTERANUALES EN %. DATOS PARA EL 18 NOV)

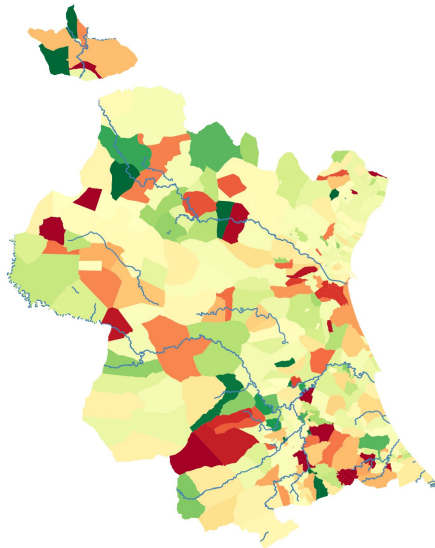


Continúa la recuperación semanal en la provincia de Valencia, aunque con menor intensidad

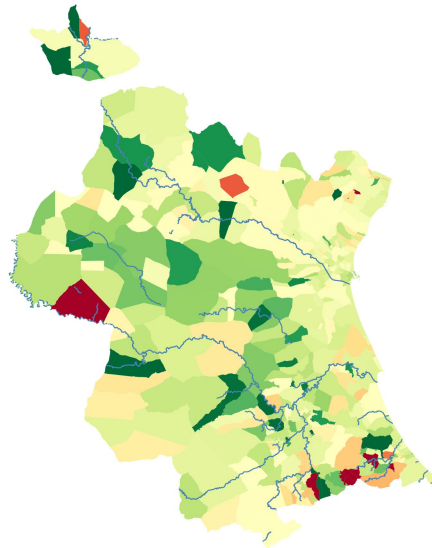
DIFERENCIAL DE CRECIMIENTO DEL GASTO CON TARJETA EN VALENCIA

(GASTO PRESENCIAL EN TPV BBVA. MEDIA MÓVIL 7 DÍAS. PP)

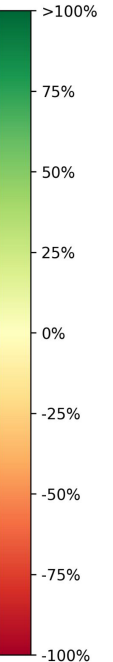
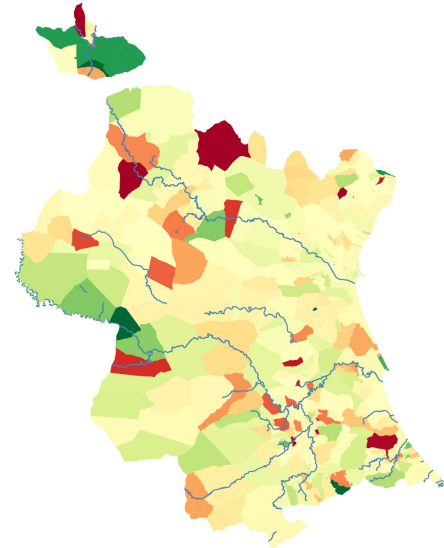
DESPUÉS VS ANTES DE DANA
(11 NOV VS 21 OCT)



**DESPUÉS DE DANA Vs
EFECTOS DANA**
(11 NOV VS 4 NOV)

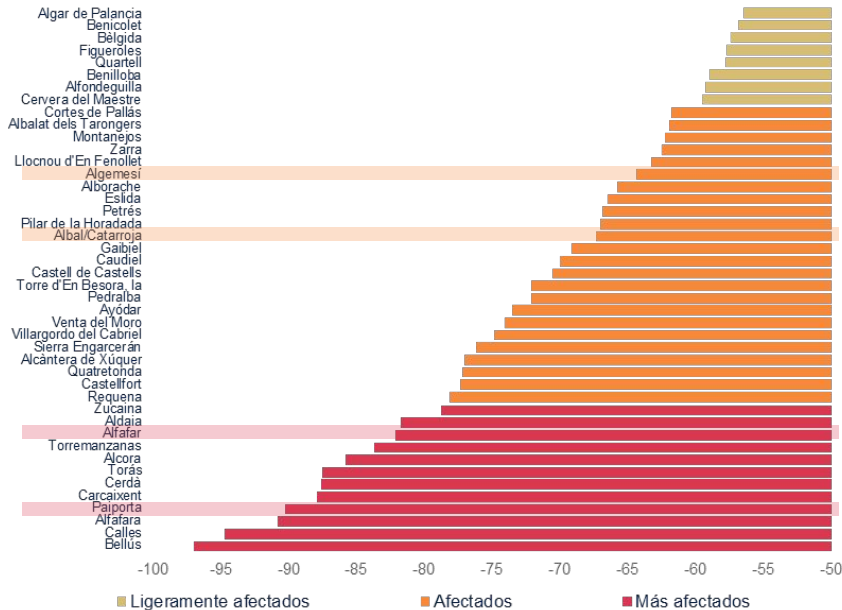


**2º SEMANA DESPUÉS DE DANA
Vs DESPUÉS DE DANA**
(18 NOV VS 11 NOV)

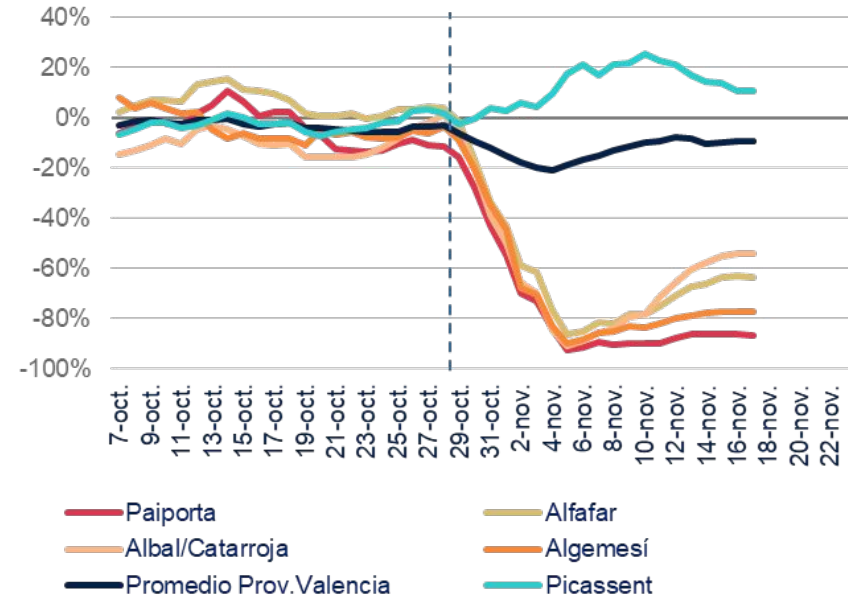


Recuperación municipal heterogénea: los más afectados siguen estancados, mientras que otros municipios vecinos muestran un crecimiento positivo

RANKING DE LOS MUNICIPIOS MÁS AFECTADOS EN CONSUMO (MEDIA MÓVIL 7 DÍAS, TASAS INTERANUALES EN %. DATOS PARA EL 18 NOV)



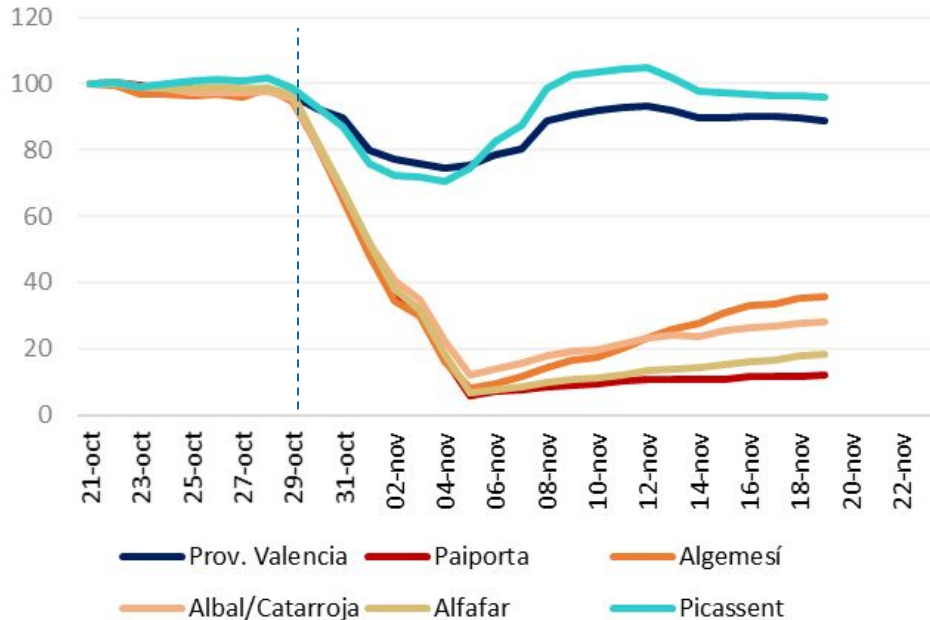
DIFERENCIAL DE CRECIMIENTO DEL GASTO EN VALENCIA RESPECTO AL RESTO DE ESPAÑA (GASTO PRESENCIAL EN TPV BBVA. MEDIA MÓVIL 7 DÍAS. PP)



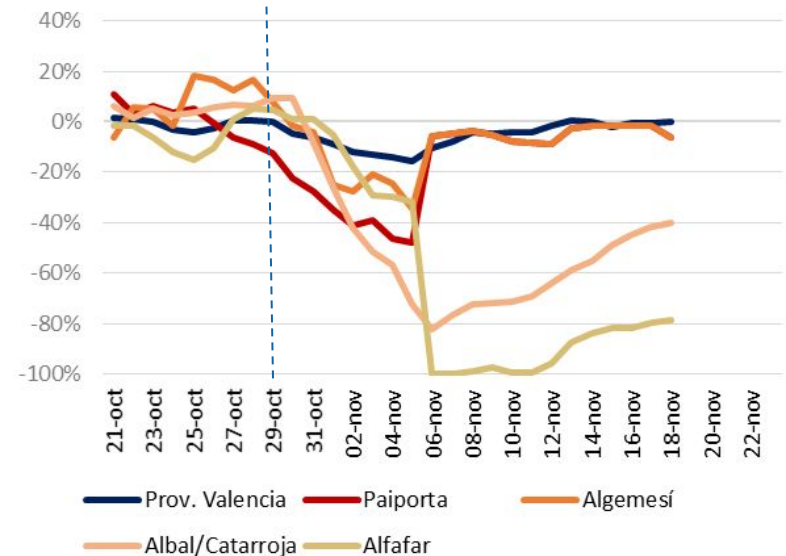
Las barras y series en amarillo recogen los municipios afectados dentro de la media más una desviación típica. Las series en rojo las afectadas por encima del percentil 98% y las series en naranja, los municipios que se encuentran por encima de la media más una desviación típica y por debajo del percentil 98%. Consideramos resto de España al conjunto nacional excluyendo la provincia de Valencia
Fuente: BBVA Research a partir de BBVA.

La evolución de los TPV activos y de las retiradas de efectivo muestra el daño físico sufrido en algunos municipios, limitando la recuperación del gasto

NÚMERO DE TPV ACTIVOS POR MUNICIPIO EN VALENCIA (MEDIA MÓVIL 7 DÍAS, 100=21OCT.)



DIFERENCIAL DE CRECIMIENTO DE LAS RETIRADAS DE EFECTIVO EN VALENCIA RESPECTO AL RESTO DE ESPAÑA (GASTO PRESENCIAL EN TPV BBVA. MEDIA MÓVIL 7 DÍAS. PP)



Consideramos TPV activo aquel que registra al menos una operación diaria. Consideramos resto de España al conjunto nacional excluyendo la provincia de Valencia
Fuente: BBVA Research a partir de BBVA.

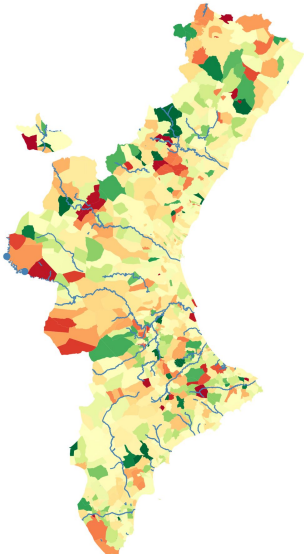
BBVA
Research

ANEXO

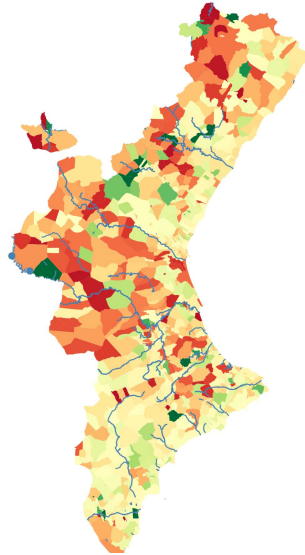
Recuperación desigual de la DANA: el ritmo de recuperación se frena en algunos municipios, mientras que se acelera en otros

DIFERENCIAL DE CRECIMIENTO DEL GASTO EN LA COMUNIDAD VALENCIANA RESPECTO AL RESTO DE ESPAÑA POR CÓDIGO POSTAL (GASTO PRESENCIAL EN TPV BBVA. MEDIA MÓVIL 7 DÍAS. PP)

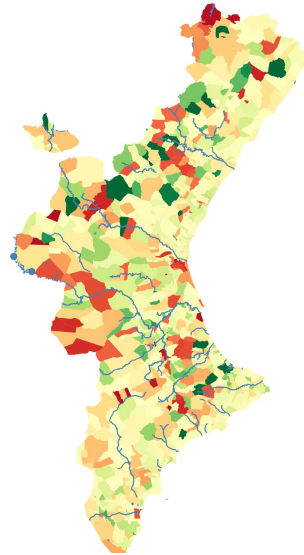
ANTES DE DANA
(21 OCTUBRE)



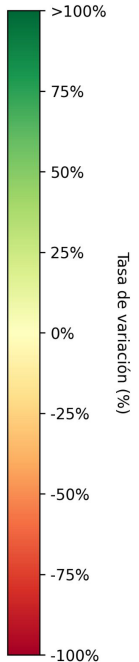
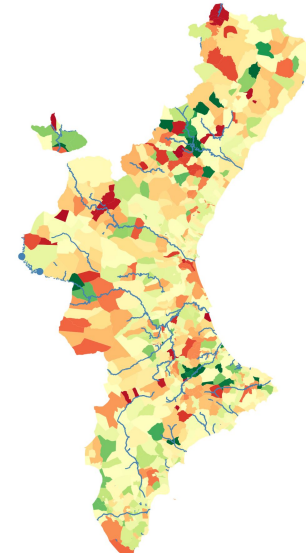
DURANTE DANA
(4 NOVIEMBRE)



1 SEMANA DESPUÉS DE DANA
(11 NOVIEMBRE)

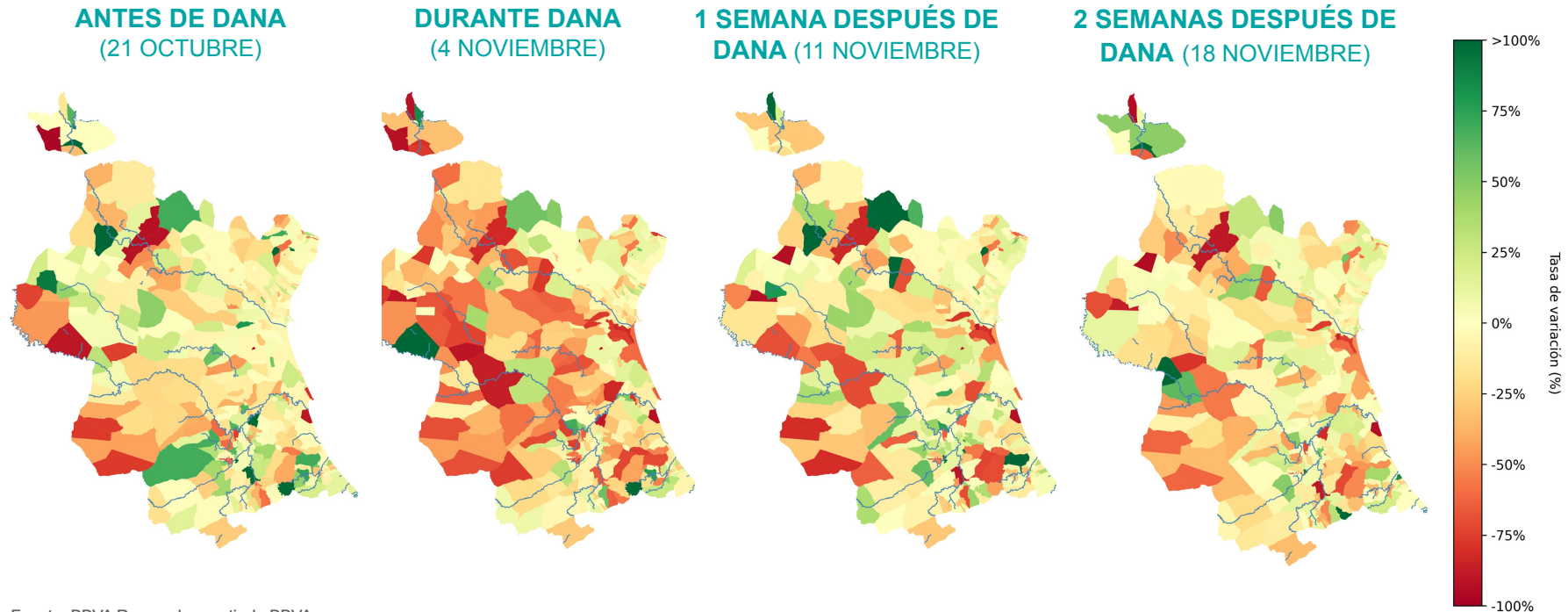


2 SEMANAS DESPUÉS DE DANA
(18 NOVIEMBRE)



Recuperación desigual de la DANA: clara mejora del gasto en la provincia de Valencia, con falta de dinamismo en el este y el sur

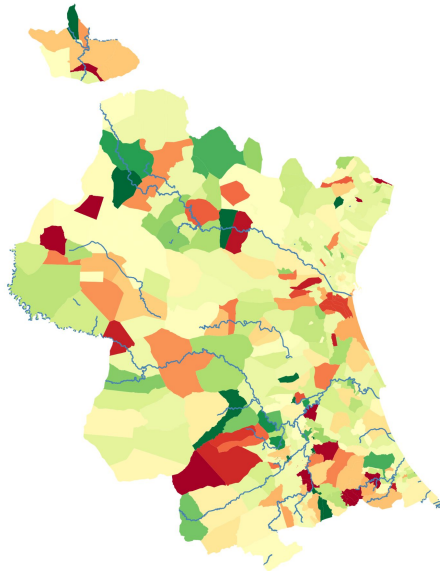
DIFERENCIAL DE CRECIMIENTO DEL GASTO EN VALENCIA POR CÓDIGO POSTAL RESPECTO AL RESTO DE ESPAÑA POR CÓDIGO POSTAL (GASTO PRESENCIAL EN TPV BBVA. MEDIA MÓVIL 7 DÍAS. PP)



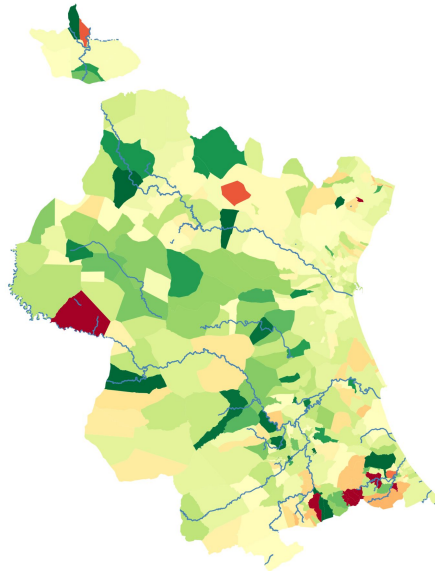
Continúa la recuperación semanal en la provincia de Valencia, aunque con menor intensidad

DIFERENCIAL DE CRECIMIENTO DEL GASTO EN VALENCIA POR CÓDIGO POSTAL RESPECTO AL RESTO DE ESPAÑA POR CÓDIGO POSTAL (GASTO PRESENCIAL EN TPV BBVA. MEDIA MÓVIL 7 DÍAS. PP)

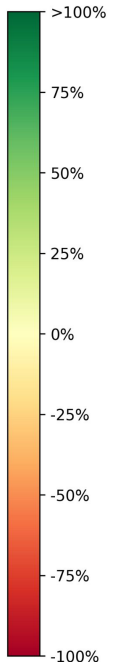
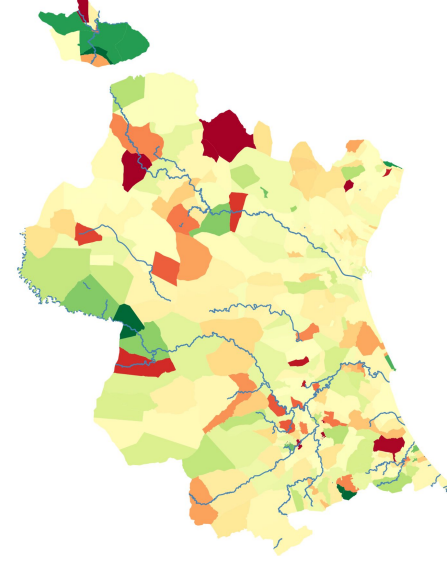
DESPUÉS Vs ANTES DE DANA
(11 NOV Vs 21 OCT)



DESPUÉS DE DANA Vs EFECTOS DANA
(11 NOV Vs 4 NOV)



DESPUÉS DE DANA Vs EFECTOS DANA
(18 NOV Vs 11 NOV)



Aviso Legal

El presente documento no constituye una "Recomendación de Inversión" según lo definido en el artículo 3.1 (34) y (35) del Reglamento (UE) 596/2014 del Parlamento Europeo y del Consejo sobre abuso de mercado ("MAR"). En particular, el presente documento no constituye un "Informe de Inversiones" ni una "Comunicación Publicitaria" a los efectos del artículo 36 del Reglamento Delegado (UE) 2017/565 de la Comisión de 25 de abril de 2016 por el que se completa la Directiva 2014/65/UE del Parlamento Europeo y del Consejo en lo relativo a los requisitos organizativos y las condiciones de funcionamiento de las empresas de servicios de inversión ("MiFID II").

Los lectores deben ser conscientes de que en ningún caso deben tomar este documento como base para tomar sus decisiones de inversión y que las personas o entidades que potencialmente les puedan ofrecer productos de inversión serán las obligadas legalmente a proporcionarles toda la información que necesiten para esta toma de decisión.

El presente documento, elaborado por el Departamento de BBVA Research, tiene carácter divulgativo y contiene datos u opiniones referidas a la fecha del mismo, de elaboración propia o procedentes o basadas en fuentes que consideramos fiables, sin que hayan sido objeto de verificación independiente por BBVA. BBVA, por tanto, no ofrece garantía, expresa o implícita, en cuanto a su precisión, integridad o corrección.

El contenido de este documento está sujeto a cambios sin previo aviso en función, por ejemplo, del contexto económico o las fluctuaciones del mercado. BBVA no asume compromiso alguno de actualizar dicho contenido o comunicar esos cambios.

BBVA no asume responsabilidad alguna por cualquier pérdida, directa o indirecta, que pudiera resultar del uso de este documento o de su contenido.

Ni el presente documento, ni su contenido, constituyen una oferta, invitación o solicitud para adquirir, desinvertir u obtener interés alguno en activos o instrumentos financieros, ni pueden servir de base para ningún contrato, compromiso o decisión de ningún tipo.

El contenido del presente documento está protegido por la legislación de propiedad intelectual. Queda expresamente prohibida su reproducción, transformación, distribución, comunicación pública, puesta a disposición, extracción, reutilización, reenvío o la utilización de cualquier naturaleza, por cualquier medio o procedimiento, salvo en los casos en que esté legalmente permitido o sea autorizado expresamente por BBVA en su sitio web www.bbvarresearch.com.

DANA en la Comunidad Valenciana:

Seguimiento en tiempo real del impacto económico

21 de noviembre de 2024