

Actividad

España | La creación de empleo recuperó en agosto el impulso perdido en julio

Juan Ramón García / Camilo A. Ulloa / Sirenia Vazquez
3 de septiembre de 2024

La afiliación a la Seguridad Social cayó en 193.700 personas y el desempleo aumentó en 21.900 por causas estacionales. Descontado este factor, se estima que el número de cotizantes repuntó en 23.000 y el de parados bajó en 4.500. El porcentaje de afiliados con contrato temporal creció marginalmente.

La afiliación a la Seguridad Social recuperó tracción

El mes de agosto cerró con 21.189.400 cotizantes en alta laboral a la Seguridad Social, 193.700 menos que en julio (2,3% interanual) (Cuadro 1). La evolución del número de afiliados fue similar a la del mismo periodo de 2022 y 2023, aunque algo peor que la registrada en los meses de agosto de la pasada década (Gráfico 1). Cuando se excluye el componente estacional¹, las estimaciones de BBVA Research indican que la creación de empleo habría recobrado el dinamismo perdido en julio (23.000 afiliados frente a 5.000, respectivamente) (Gráfico 2).

Como ilustra el Gráfico 3, el comportamiento diario de la afiliación durante todo el mes de agosto fue similar al observado en los años recientes, aunque el efecto negativo del fin de periodo fue significativamente menor. El 30 de agosto se dieron de baja 115.000 cotizantes frente a los 308.200 del último día laborable de agosto de 2023. Las altas registradas rozaron las 50.400, por lo que la variación neta fue de -64.600 (-267.400 hace un año).

Todos los sectores no agrarios crearon empleo CVEC

En términos brutos, se observó un retroceso de la afiliación a la Seguridad Social en todos los sectores debido, sobre todo, a la estacionalidad negativa del periodo. Cuando se elimina la estacionalidad, se constata que tan sólo el sector agrario se comportó negativamente (-4.300 personas), mientras que el resto de sectores crearon empleo. En particular, destacaron los servicios, que recuperaron el ritmo de mejora (20.900) tras la atonía observada en julio (Gráfico 4).

Descenso del número de afiliados al Régimen General con contrato indefinido

El número de cotizantes al Régimen General con contrato indefinido cayó un 0,1% mensual CVEC tras once meses al alza. Por el contrario, la afiliación al Régimen General con contrato temporal avanzó un 0,4% mensual CVEC, dos décimas más que en julio (Gráfico 5). Como resultado, la tasa de temporalidad de la afiliación al Régimen General aumentó hasta el 14,5% CVEC (Gráfico 6).

En agosto se firmaron 1.040.200 contratos, un 4,5% menos que hace un año. Corregido el factor estacional y el efecto calendario, BBVA Research estima que la contratación disminuyó por segundo mes consecutivo (-1,1%,

¹ BBVA Research utiliza el software JDemetra+ para realizar el ajuste de efectos estacionales y de calendario, en línea con las recomendaciones estadísticas de Eurostat y el INE.

mensual CVEC) debido a que la reducción del número de contratos temporales (-2,2% mensual CVEC), que compensó el incremento de los indefinidos (0,6%). Como resultado, el porcentaje de contratos temporales menguó siete décimas hasta el 57,4% CVEC.

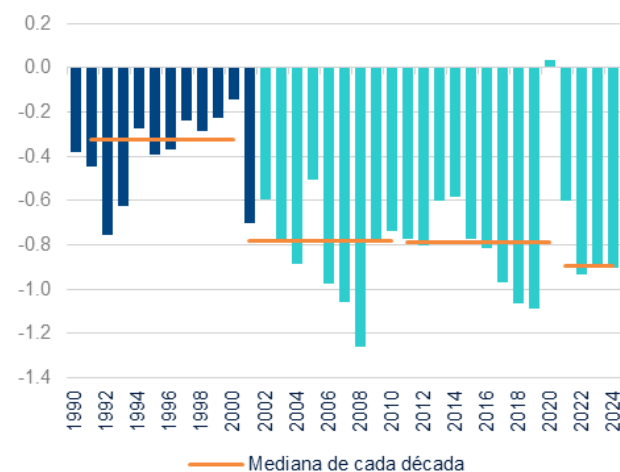
El paro subió por causas estacionales

Como indica el Cuadro 2, el número de desempleados aumentó en 21.900 (-4,8% interanual) el pasado mes. El crecimiento relativo fue similar al registrado en agosto de 2023 y al incremento mediano de los meses de agosto de la última década (Gráfico 7). Sin embargo, las estimaciones de BBVA Research señalan que el paro retrocedió en 4.500 personas el pasado mes cuando se descuenta la estacionalidad negativa, y encadenó once meses a la baja (Gráfico 8).

El sector servicios decepcionó

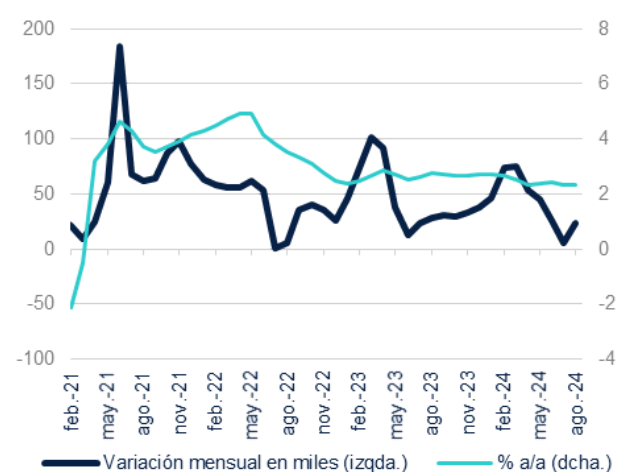
El número de parados creció en todos los sectores productivos y descendió en el colectivo sin empleo anterior. Tras corregir los efectos estacionales y de calendario desfavorables, se aprecia una reducción generalizada del desempleo, excepto en los servicios, que interrumpieron la caída iniciada en noviembre de 2023 (Gráfico 9).

Gráfico 1. **AFILIACIÓN MEDIA A LA SEGURIDAD SOCIAL EN LOS MESES DE AGOSTO (VARIACIÓN MENSUAL EN %)**



Nota: fin de periodo hasta 2001; media mensual desde entonces.
Fuente: BBVA Research a partir de Ministerio de Inclusión, Seguridad Social y Migraciones.

Gráfico 2. **AFILIACIÓN MEDIA A LA SEGURIDAD SOCIAL (DATOS CVEC)**



Fuente: BBVA Research a partir de Ministerio de Inclusión, Seguridad Social y Migraciones.

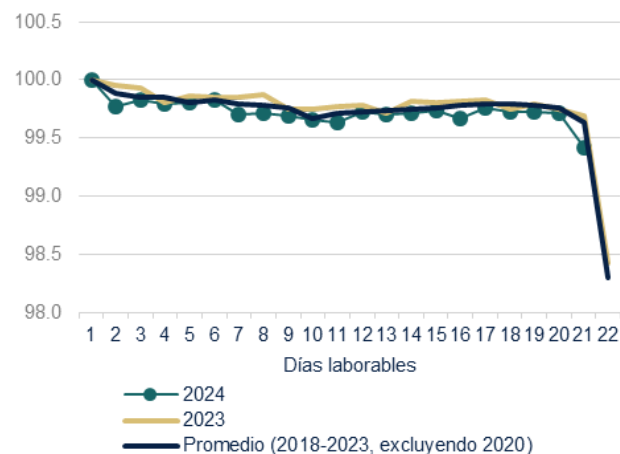
Cuadro 1. **AFILIACIÓN MEDIA A LA SEGURIDAD SOCIAL EN AGO-24. EVALUACIÓN DE LA PREDICCIÓN**

	Previsión	Observado	Error de previsión	Intervalo de confianza (*)		Error / Desv. típica
Variación mensual (miles de personas)	-207,7	-193,7	14,0	-262,1	-153,2	0,3
Variación mensual (%)	-1,0	-0,9	0,1	-1,2	-0,7	0,3

(*) Intervalo de confianza de la previsión al 80%.

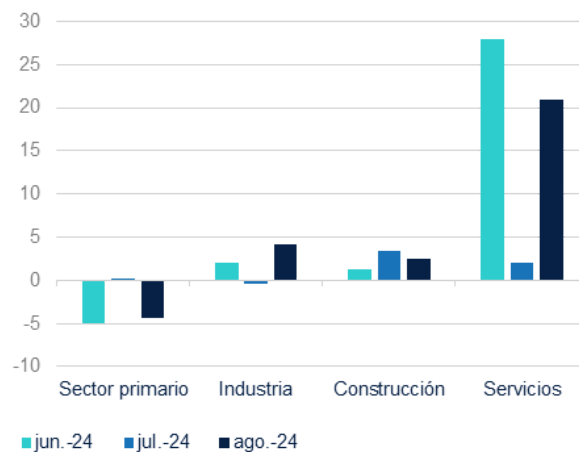
Fuente: BBVA Research a partir de Ministerio de Inclusión, Seguridad Social y Migraciones.

Gráfico 3. **AFILIACIÓN DIARIA A LA SEGURIDAD SOCIAL EN LOS MESES DE AGOSTO**
(1^{ER} DÍA LABORABLE DE AGOSTO = 100)



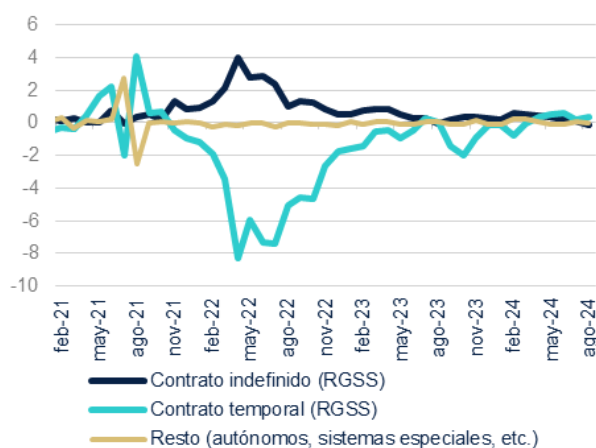
Fuente: BBVA Research a partir de Ministerio de Inclusión, Seguridad Social y Migraciones.

Gráfico 4. **AFILIACIÓN MEDIA A LA SEGURIDAD SOCIAL POR SECTORES**
(VARIACIÓN MENSUAL EN MILES DE PERSONAS. DATOS CVEC)



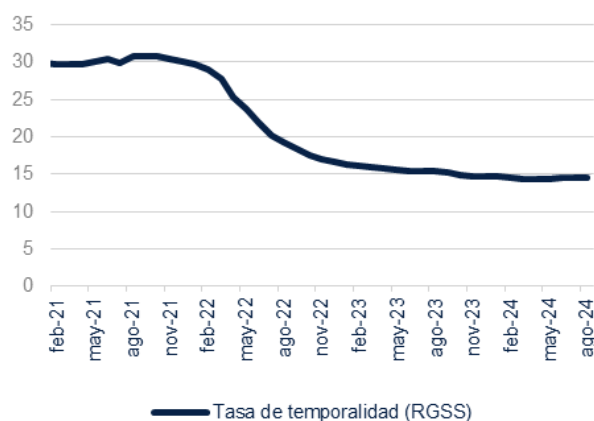
Fuente: BBVA Research a partir de Ministerio de Inclusión, Seguridad Social y Migraciones.

Gráfico 5. **AFILIACIÓN MEDIA A LA SEGURIDAD SOCIAL POR TIPO DE CONTRATO**
(VARIACIÓN MENSUAL EN %. DATOS CVEC)



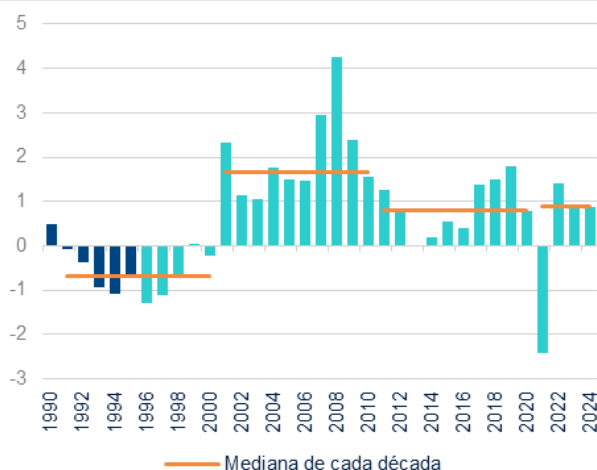
Fuente: BBVA Research a partir de Ministerio de Inclusión, Seguridad Social y Migraciones.

Gráfico 6. **TASA DE TEMPORALIDAD***
(% DE AFILIADOS AL RÉGIMEN GENERAL CON CONTRATO TEMPORAL. DATOS CVEC)



*Afiliados al Régimen General de la Seguridad Social con contrato temporal/(Afiliados al Régimen General de la Seguridad Social con contrato temporal + Afiliados al Régimen General de la Seguridad Social con contrato indefinido).
Fuente: BBVA Research a partir de Ministerio de Inclusión, Seguridad Social y Migraciones.

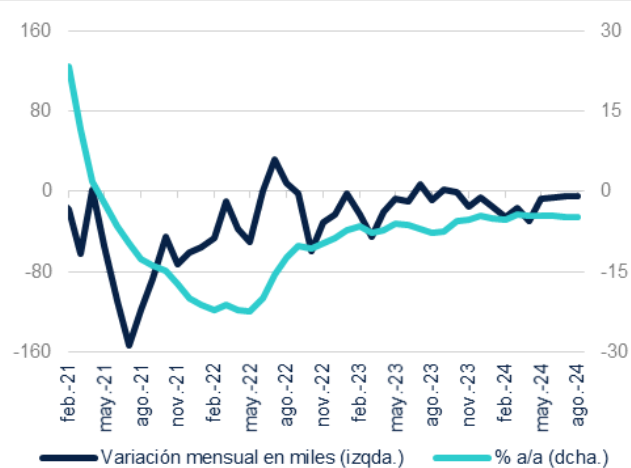
Gráfico 7. **DESEMPLEO REGISTRADO EN LOS MESES DE AGOSTO**
(VARIACIÓN MENSUAL EN %)



Nota: 1990-1995: metodología SILE; ene-96-abr-05: simulación SISPE; en adelante: SISPE.

Fuente: BBVA Research a partir de Ministerio de Trabajo y Economía Social.

Gráfico 8. **DESEMPLEO REGISTRADO**
(DATOS CVEC)



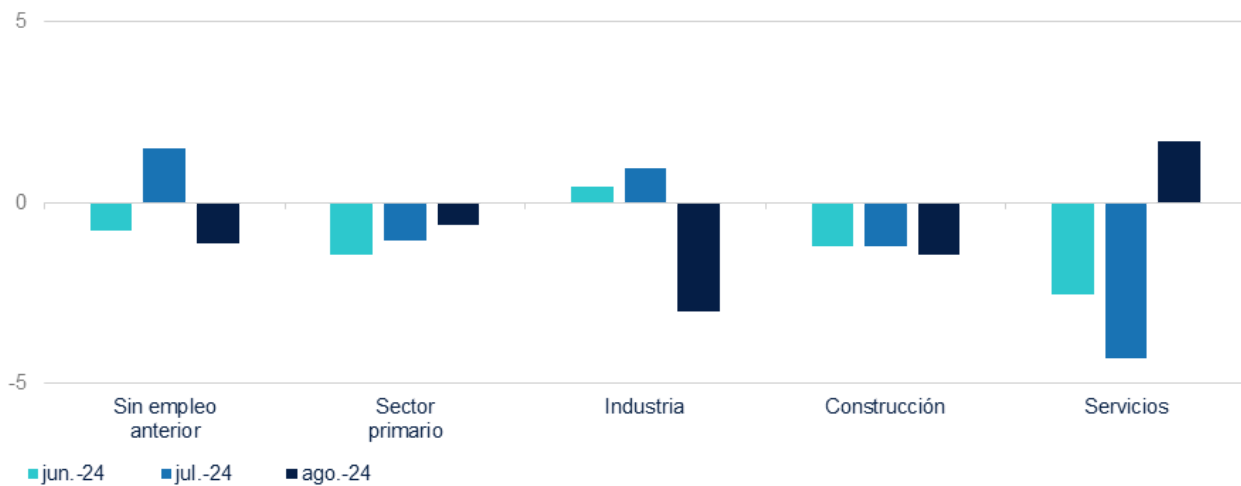
Fuente: BBVA Research a partir de Ministerio de Trabajo y Economía Social.

Cuadro 2. **DESEMPLEO REGISTRADO EN AGO-24. EVALUACIÓN DE LA PREDICCIÓN**

	Previsión	Observado	Error de previsión	Intervalo de confianza (*)		Error / Desv. típica
Variación mensual (miles de personas)	19,7	21,9	2,2	-13,2	52,6	0,1
Variación mensual (%)	0,8	0,9	0,1	-0,5	2,1	0,1

(*) Intervalo de confianza de la previsión al 80%.
Fuente: BBVA Research a partir de Ministerio de Trabajo y Economía Social.

Gráfico 9. **DESEMPLEO REGISTRADO POR SECTOR (VARIACIÓN MENSUAL EN MILES DE PERSONAS. DATOS CVEC)**



Fuente: BBVA Research a partir de Ministerio de Trabajo y Economía Social.

AVISO LEGAL

El presente documento no constituye una "Recomendación de Inversión" según lo definido en el artículo 3.1 (34) y (35) del Reglamento (UE) 596/2014 del Parlamento Europeo y del Consejo sobre abuso de mercado ("MAR"). En particular, el presente documento no constituye un "Informe de Inversiones" ni una "Comunicación Publicitaria" a los efectos del artículo 36 del Reglamento Delegado (UE) 2017/565 de la Comisión de 25 de abril de 2016 por el que se completa la Directiva 2014/65/UE del Parlamento Europeo y del Consejo en lo relativo a los requisitos organizativos y las condiciones de funcionamiento de las empresas de servicios de inversión ("MiFID II").

Los lectores deben ser conscientes de que en ningún caso deben tomar este documento como base para tomar sus decisiones de inversión y que las personas o entidades que potencialmente les puedan ofrecer productos de inversión serán las obligadas legalmente a proporcionarles toda la información que necesiten para esta toma de decisión.

El presente documento, elaborado por el Departamento de BBVA Research, tiene carácter divulgativo y contiene datos u opiniones referidas a la fecha del mismo, de elaboración propia o procedentes o basadas en fuentes que consideramos fiables, sin que hayan sido objeto de verificación independiente por BBVA. BBVA, por tanto, no ofrece garantía, expresa o implícita, en cuanto a su precisión, integridad o corrección.

El contenido de este documento está sujeto a cambios sin previo aviso en función, por ejemplo, del contexto económico o las fluctuaciones del mercado. BBVA no asume compromiso alguno de actualizar dicho contenido o comunicar esos cambios.

BBVA no asume responsabilidad alguna por cualquier pérdida, directa o indirecta, que pudiera resultar del uso de este documento o de su contenido.

Ni el presente documento, ni su contenido, constituyen una oferta, invitación o solicitud para adquirir, desinvertir u obtener interés alguno en activos o instrumentos financieros, ni pueden servir de base para ningún contrato, compromiso o decisión de ningún tipo.

El contenido del presente documento está protegido por la legislación de propiedad intelectual. Queda expresamente prohibida su reproducción, transformación, distribución, comunicación pública, puesta a disposición, extracción, reutilización, reenvío o la utilización de cualquier naturaleza, por cualquier medio o procedimiento, salvo en los casos en que esté legalmente permitido o sea autorizado expresamente por BBVA en su sitio web www.bbvarresearch.com.

INTERESADOS DIRIGIRSE A:

BBVA Research: Calle Azul, 4. Edificio La Vela – 5ª planta. 28050 Madrid (España).
Tel.: +34 91 374 60 00 y +34 91 537 70 00 / Fax: +34 91 374 30 25
www.bbvarresearch.com