

Empleo de Colombia

La tasa de desempleo nacional fue 9,9% en julio

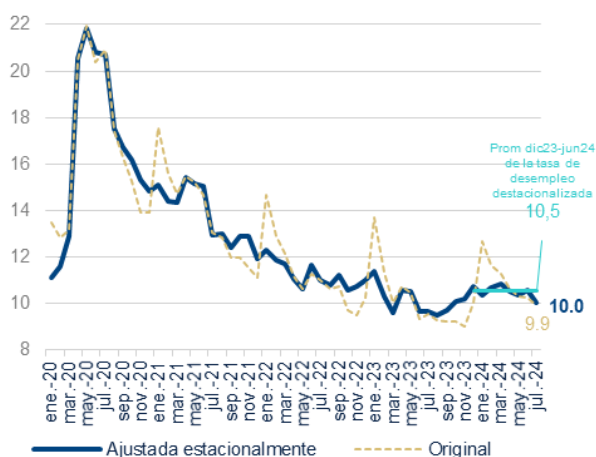
María Claudia Llanes Valenzuela
30 de agosto de 2024

La tasa de desempleo nacional fue 9,9% en julio

- La tasa de desempleo nacional se ubicó en 9,9% en julio, ligeramente por encima del 9,6% de julio de 2023, con un aumento anual de 0,3 puntos porcentuales, inferior al del mes anterior (0,9 puntos porcentuales). Ajustada por estacionalidad, la tasa de desempleo de julio fue 10,0%, reduciéndose con respecto al 10,6% de junio de este año y ubicándose por debajo de su nivel promedio del primer semestre del año (10,5%) (Gráfico 1). Con esto, el dato de julio representa una mejora significativa de la tasa de desempleo con respecto a la relativa estabilidad que había observado este indicador en el primer semestre del año.

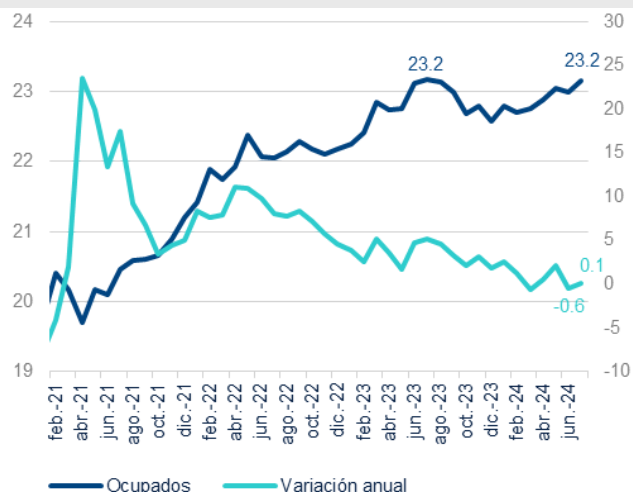
La reducción de la tasa de desempleo entre junio y julio se explica por un aumento de la tasa de ocupación, proxy de la demanda laboral, mayor a la de la tasa de participación, proxy de la oferta laboral.

Gráfico 1. **TASA DE DESEMPEÑO NACIONAL (% DE LA FUERZA LABORAL, SERIE AJUSTADA ESTACIONALMENTE Y SERIE ORIGINAL)**



Fuente: BBVA Research y DANE

Gráfico 2. **OCUPADOS NACIONALES (MILLONES Y %, SERIE AJUSTADA ESTACIONALMENTE Y SERIE ORIGINAL)**



Fuente: BBVA Research y DANE

- Con cifras ajustadas por factores estacionales, en julio, el empleo nacional se situó en 23,2 millones de personas, aumentando con respecto a junio, cuando fueron 23,0 millones de personas ocupadas (Gráficos 2). En términos anuales, a julio de 2024, el empleo aumentó en 21 mil puestos (0,1%) con lo que la creación de empleo pasó, desde el -0,6% anual observado a junio al 0,1% a julio (Gráfico 2). El dato de julio sorprendió, pues se esperaba una desaceleración en la creación de empleo anual, contrariamente a lo que

sucedió, que se explicaba en parte por el alto nivel de empleo observado en julio del año pasado, base de comparación de la creación de empleo anual.

- **Sectorialmente, en términos anuales, seis de los trece sectores analizados mostraron aportes positivos a la variación del empleo**, siendo el más significativo el de Administración Pública, salud y educación (164 mil empleos creados), seguido de industria (67 mil empleos creados) e Información y comunicaciones (63 mil empleos creados). Por su parte, los sectores que más empleo destruyeron fueron la construcción (119 mil empleos), Transporte y almacenamiento (113 mil empleos) y comercio (78 mil empleos).
- **Por categorías ocupacionales, en términos anuales, de los 21 mil empleos que se crearon a julio, el trabajo como empleado en empresa privada fue el que más aumentó (227 mil empleos) y el empleo por cuenta propia el que más cayó (269 mil empleos)**. El resto de tipos de empleo aumentaron en 63 mil puestos en el año. En total, el empleo asalariado aumentó en 242 mil empleos en el año y el empleo no asalariado, al que pertenecen los cuenta propia, se redujo en 221 mil empleos. Con esto, entre julio de 2023 y julio de 2024 la tasa de informalidad, medida como la relación de no asalariados a ocupados, se redujo en 1 punto porcentual, pasando de 53,5% en julio de 2023 a 52,5% en julio de 2024.
- **Regionalmente, crearon empleo las trece principales ciudades** (83 mil empleos creados) y el campo (34 mil empleos) y destruyeron empleo el resto de ciudades (96 mil empleos). La tasa de desempleo urbana, incluyendo todas las cabeceras municipales, se ubicó en 10,8% en julio, por encima de la tasa de desempleo nacional, y aumentó en 0,6 puntos porcentuales con respecto al 10,3% de julio de 2023. A nivel urbano, en las 13 principales ciudades fue en donde la tasa de desempleo aumentó menos, en línea con su mayor creación de empleo, pasando de 9,8% en julio de 2023 a 10,2% en julio de 2024. Por su parte, la tasa de desempleo rural se redujo en el año; pasó de 6,8% en julio de 2023 a 6,3% en julio de 2024.

AVISO LEGAL

El presente documento, elaborado por el Departamento de BBVA Research, tiene carácter divulgativo y contiene datos, opiniones o estimaciones referidas a la fecha del mismo, de elaboración propia o procedentes o basadas en fuentes que consideramos fiables, sin que hayan sido objeto de verificación independiente por BBVA. BBVA, por tanto, no ofrece garantía, expresa o implícita, en cuanto a su precisión, integridad o corrección.

Las estimaciones que este documento puede contener han sido realizadas conforme a metodologías generalmente aceptadas y deben tomarse como tales, es decir, como previsiones o proyecciones. La evolución histórica de las variables económicas (positiva o negativa) no garantiza una evolución equivalente en el futuro.

El contenido de este documento está sujeto a cambios sin previo aviso en función, por ejemplo, del contexto económico o las fluctuaciones del mercado. BBVA no asume compromiso alguno de actualizar dicho contenido o comunicar esos cambios.

BBVA no asume responsabilidad alguna por cualquier pérdida, directa o indirecta, que pudiera resultar del uso de este documento o de su contenido.

Ni el presente documento, ni su contenido, constituyen una oferta, invitación o solicitud para adquirir, desinvertir u obtener interés alguno en activos o instrumentos financieros, ni pueden servir de base para ningún contrato, compromiso o decisión de ningún tipo.

El contenido de la presente comunicación o mensaje no constituye una recomendación profesional para realizar inversiones en los términos del artículo 2.40.1.1.2 del Decreto 2555 de 2010 o las normas que lo modifiquen, sustituyan o complementen.

Especialmente en lo que se refiere a la inversión en activos financieros que pudieran estar relacionados con las variables económicas que este documento puede desarrollar, los lectores deben ser conscientes de que en ningún caso deben tomar este documento como base para tomar sus decisiones de inversión y que las personas o entidades que potencialmente les puedan ofrecer productos de inversión serán las obligadas legalmente a proporcionarles toda la información que necesiten para esta toma de decisión.

El contenido del presente documento está protegido por la legislación de propiedad intelectual. Queda expresamente prohibida su reproducción, transformación, distribución, comunicación pública, puesta a disposición, extracción, reutilización, reenvío o la utilización de cualquier naturaleza, por cualquier medio o procedimiento, salvo en los casos en que esté legalmente permitido o sea autorizado expresamente por BBVA en su sitio web www.bbvarresearch.com.