

Actividad

España | Los registros de junio cerraron un trimestre positivo para el mercado laboral

Juan Ramón García / Camilo A. Ulloa
2 de julio de 2024

El número de cotizantes a la Seguridad Social aumentó en 71.100 personas y el de parados descendió en 46.800, en línea con lo esperado. Descontada la estacionalidad, se estima que la afiliación avanzó un 0,8% CVEC en el 2T24, media décima más que en el 1T24, y el desempleo cayó un 2,1% CVEC (-1,8% en el 1T24).

La afiliación a la Seguridad Social encadenó 23 meses de crecimiento

Junio cerró con 21.392.900 cotizantes en alta laboral a la Seguridad Social, 71.100 más que en mayo (2,5% interanual), en línea con lo previsto (Cuadro 1). La afiliación se incrementó más que en el mismo periodo de 2023, pero menos que en los meses de junio de la última década (Gráfico 1). Cuando se excluye el componente estacional¹, las estimaciones de BBVA Research indican que el número de afiliados habría crecido en 35.000, 10.000 más que en mayo (Gráfico 2).

Como ilustra el Gráfico 3, el comportamiento diario de la afiliación durante la primera quincena del mes fue similar al de hace un año, pero el de la segunda fue menos positivo, con la excepción del último día laborable. El 29 de junio *apenas* se dieron de baja 124.000 cotizantes frente a los 346.000 del último día laborable de junio de 2023. Las altas registradas rozaron las 77.000, por lo que la variación neta fue de -48.000 (-272.000 hace un año).

Todos los sectores, salvo la agricultura, crearon empleo

En términos brutos, el avance de la afiliación a la Seguridad Social volvió a ser liderado por los servicios (87.600), seguido por la industria (13.400) y la construcción (4.900). Tan solo el sector primario perdió cotizantes (-34.800). Cuando se elimina la estacionalidad positiva, se mantiene el diagnóstico: el grueso de la creación de empleo se concentró en los servicios (37.000) y la agricultura destruyó empleo por tercer mes consecutivo (-5.000) (Gráfico 4).

La tasa de temporalidad de la afiliación al Régimen General aumentó

El número de cotizantes al Régimen General con contrato indefinido creció un 0,2% mensual CVEC en junio, dos décimas menos que en mayo, y encadenó diez meses al alza. Como la afiliación al Régimen General con contrato temporal repuntó hasta el 0,9% mensual CVEC, la tasa de temporalidad de la afiliación al Régimen General avanzó una décima hasta el 14,5% CVEC (Gráfico 6).

¹ BBVA Research utiliza el software JDemetra+ para realizar el ajuste de efectos estacionales y de calendario, en línea con las recomendaciones estadísticas de Eurostat y el INE.

En junio se firmaron 1.380.000 contratos, un 7,6% menos que hace un año. Sin embargo, corregido el factor estacional y el efecto calendario, BBVA Research estima que la contratación se incrementó un 1,3% mensual CVEC tras estancarse en mayo. El repunte del número de contratos indefinidos (2,6% mensual CVEC) fue mayor que el de temporales (0,3%), lo que redujo cinco décimas el porcentaje de contratos temporales hasta el 57,0% CVEC.

El paro disminuyó por noveno mes consecutivo...

Como indica el Cuadro 2, el número de desempleados bajó en 46.800 (-4,8% interanual), en línea con lo sucedido en el mismo periodo de 2023 (Gráfico 7). Las estimaciones de BBVA Research señalan que el paro retrocedió en 6.000 personas el pasado mes cuando se descuenta la estacionalidad positiva, 2.000 menos que en mayo y 14.000 menos que el en primer trimestre (Gráfico 8).

... a pesar de la industria

Al igual que en los tres meses precedentes, el número de parados descendió en todos los sectores productivos en junio (Cuadro 2). Sin embargo, tras corregir los efectos estacionales y de calendario, se constatan reducciones marginales del desempleo en el sector primario, la construcción y los servicios, y un ligero crecimiento en la industria, que interrumpió diez meses de caídas consecutivas (Gráfico 9).

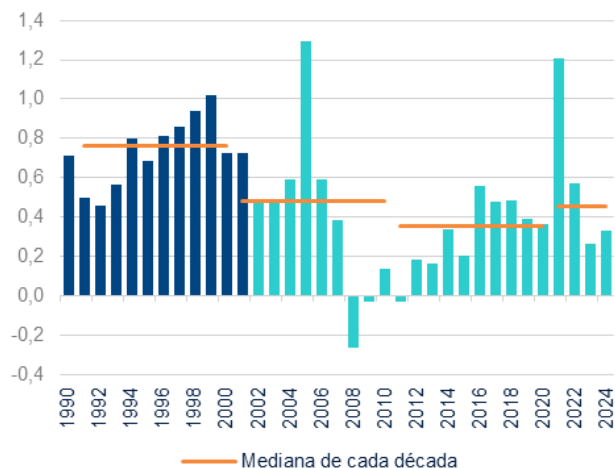
El mercado laboral prolongó su dinamismo en el segundo trimestre

Las estimaciones de BBVA Research indican que la afiliación a la Seguridad Social aumentó un 0,8% trimestral CVEC entre abril y junio, apenas media décima más que en el trimestre anterior (Gráfico 10). Los servicios (1,0% trimestral CVEC) y la industria (0,4%) lideraron la creación de empleo; el número de cotizantes se estabilizó en la construcción (0,0%) y retrocedió por decimotercer trimestre consecutivo en el sector primario (-0,1%).

Por tipo de contrato, los afiliados al Régimen General con contrato indefinido explicaron la práctica totalidad del incremento de la afiliación en el segundo trimestre, como muestra el Gráfico 11.

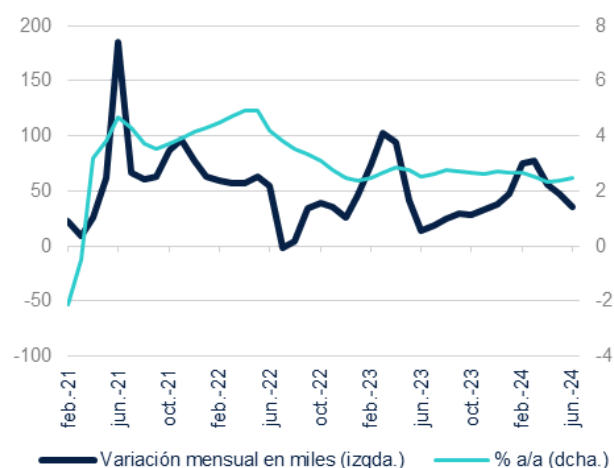
El desempleo registrado menguó un 2,1% trimestral CVEC, tres décimas más que en el primer trimestre. La contratación también bajó (-1,0% trimestral CVEC) y lo hizo con mayor intensidad que entre enero y marzo (0,8%).

Gráfico 1. **AFILIACIÓN MEDIA A LA SEGURIDAD SOCIAL EN LOS MESES DE JUNIO (VARIACIÓN MENSUAL EN %)**



Nota: fin de periodo hasta 2001; media mensual desde entonces.
Fuente: BBVA Research a partir de Ministerio de Inclusión, Seguridad Social y Migraciones.

Gráfico 2. **AFILIACIÓN MEDIA A LA SEGURIDAD SOCIAL (DATOS CVEC)**



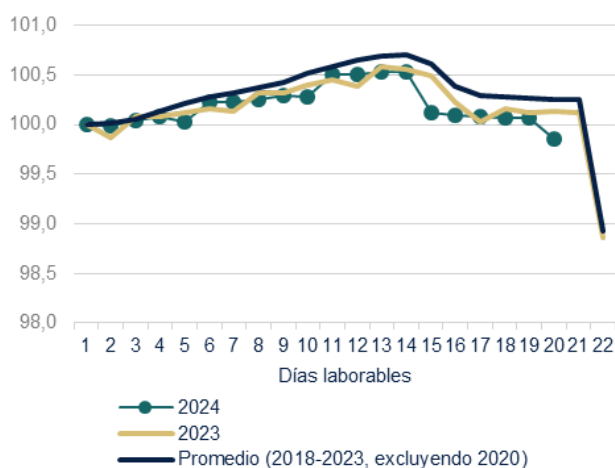
Fuente: BBVA Research a partir de Ministerio de Inclusión, Seguridad Social y Migraciones.

Cuadro 1. **AFILIACIÓN MEDIA A LA SEGURIDAD SOCIAL EN JUN-24. EVALUACIÓN DE LA PREDICCIÓN**

	Previsión	Observado	Error de previsión	Intervalo de confianza (*)		Error / Desv. típica
Variación mensual (miles de personas)	70,6	71,1	0,5	15,8	125,4	0,0
Variación mensual (%)	0,3	0,3	0,0	0,1	0,6	0,0

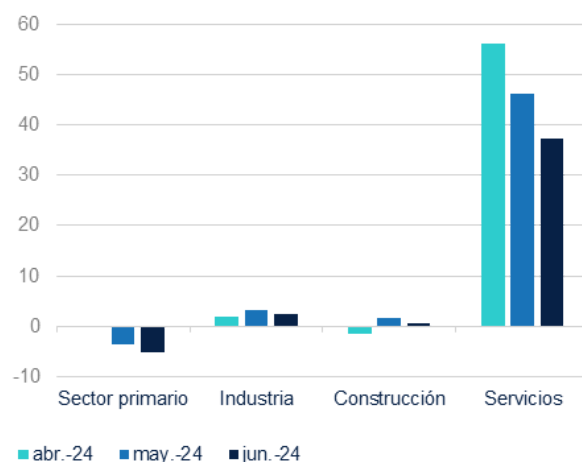
(*) Intervalo de confianza de la previsión al 80%.
Fuente: BBVA Research a partir de Ministerio de Inclusión, Seguridad Social y Migraciones.

Gráfico 3. **AFILIACIÓN DIARIA A LA SEGURIDAD SOCIAL EN LOS MESES DE JUNIO**
(1^{ER} DÍA LABORABLE DE JUNIO = 100)



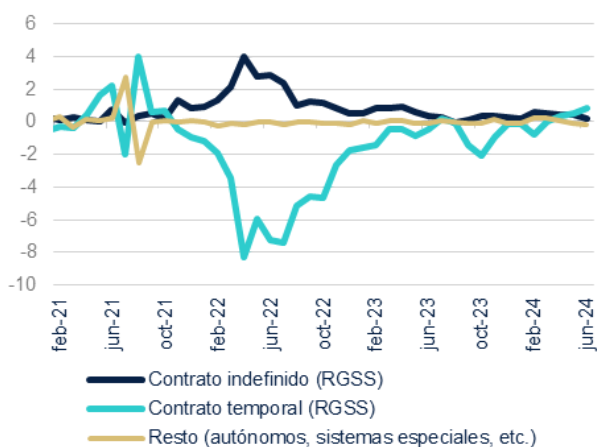
Fuente: BBVA Research a partir de Ministerio de Inclusión, Seguridad Social y Migraciones.

Gráfico 4. **AFILIACIÓN MEDIA A LA SEGURIDAD SOCIAL POR SECTORES**
(VARIACIÓN MENSUAL EN MILES DE PERSONAS. DATOS CVEC)



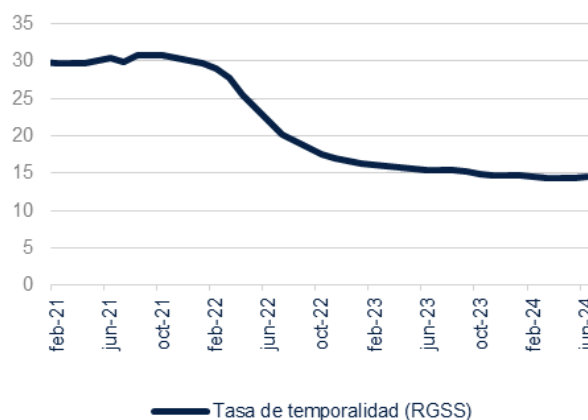
Fuente: BBVA Research a partir de Ministerio de Inclusión, Seguridad Social y Migraciones.

Gráfico 5. **AFILIACIÓN MEDIA A LA SEGURIDAD SOCIAL POR TIPO DE CONTRATO**
(VARIACIÓN MENSUAL EN %. DATOS CVEC)



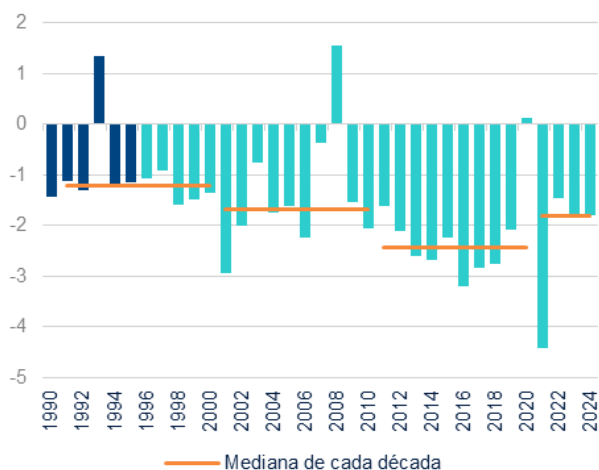
Fuente: BBVA Research a partir de Ministerio de Inclusión, Seguridad Social y Migraciones.

Gráfico 6. **TASA DE TEMPORALIDAD***
(% DE AFILIADOS AL RÉGIMEN GENERAL CON CONTRATO TEMPORAL. DATOS CVEC)



*Afiliados al Régimen General de la Seguridad Social con contrato temporal/(Afiliados al Régimen General de la Seguridad Social con contrato temporal + Afiliados al Régimen General de la Seguridad Social con contrato indefinido).
Fuente: BBVA Research a partir de Ministerio de Inclusión, Seguridad Social y Migraciones.

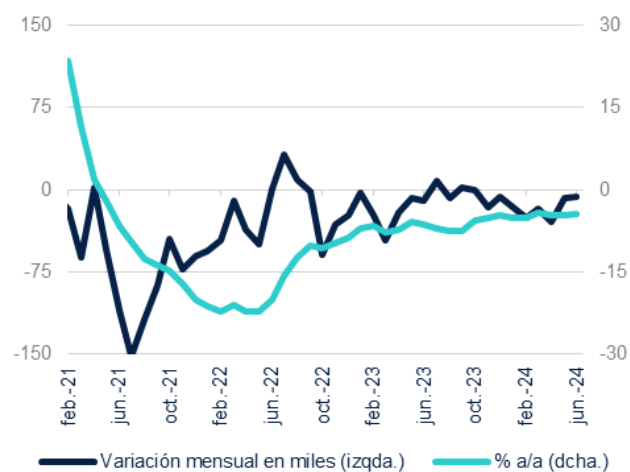
Gráfico 7. **DESEMPLEO REGISTRADO EN LOS MESES DE JUNIO**
(VARIACIÓN MENSUAL EN %)



Nota: 1990-1995: metodología SILE; ene-96-abr-05: simulación SISPE; en adelante: SISPE.

Fuente: BBVA Research a partir de Ministerio de Trabajo y Economía Social.

Gráfico 8. **DESEMPLEO REGISTRADO (DATOS CVEC)**



Fuente: BBVA Research a partir de Ministerio de Trabajo y Economía Social.

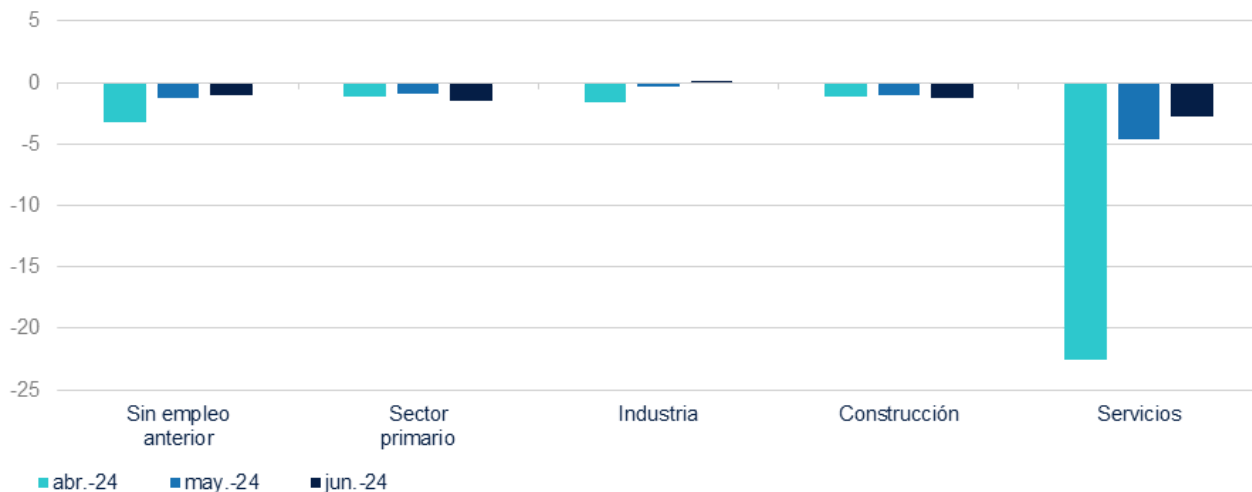
Cuadro 2. **DESEMPLEO REGISTRADO EN JUN-24. EVALUACIÓN DE LA PREDICCIÓN**

	Previsión	Observado	Error de previsión	Intervalo de confianza (*)		Error / Desv. típica
Variación mensual (miles de personas)	-56,1	-46,8	9,3	-89,5	-22,7	0,4
Variación mensual (%)	-2,2	-1,8	0,4	-3,4	-0,9	0,4

(*) Intervalo de confianza de la previsión al 80%.

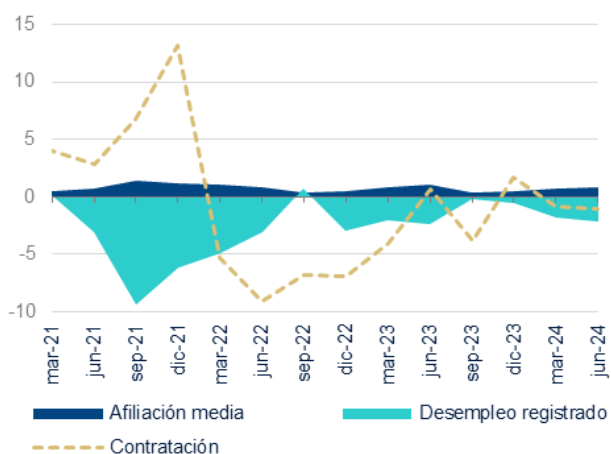
Fuente: BBVA Research a partir de Ministerio de Trabajo y Economía Social.

Gráfico 9. **DESEMPLEO REGISTRADO POR SECTOR**
(VARIACIÓN MENSUAL EN MILES DE PERSONAS. DATOS CVEC)



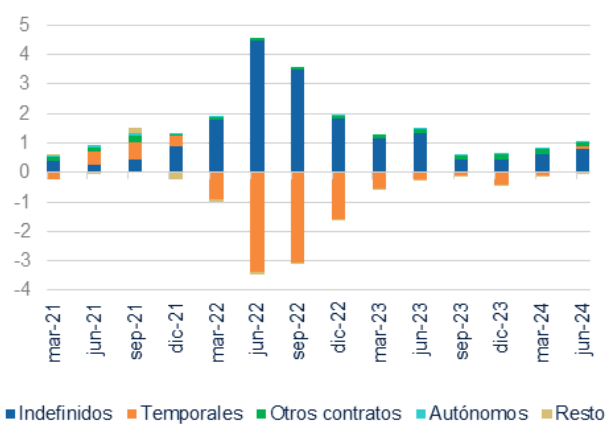
Fuente: BBVA Research a partir de Ministerio de Trabajo y Economía Social.

Gráfico 10. **AFILIACIÓN MEDIA A LA SEGURIDAD SOCIAL, DESEMPLEO REGISTRADO Y CONTRATACIÓN**
(VARIACIÓN TRIMESTRAL EN %. DATOS CVEC)



Fuente: BBVA Research a partir de Ministerio de Trabajo y Economía Social y Ministerio de Inclusión, Seguridad Social y Migraciones.

Gráfico 11. **CONTRIBUCIONES A LA VARIACIÓN TRIMESTRAL DE LA AFILIACIÓN A LA SEGURIDAD SOCIAL**
(PP Y %. DATOS CVEC)



Fuente: BBVA Research a partir de Ministerio de Inclusión, Seguridad Social y Migraciones.

AVISO LEGAL

El presente documento no constituye una "Recomendación de Inversión" según lo definido en el artículo 3.1 (34) y (35) del Reglamento (UE) 596/2014 del Parlamento Europeo y del Consejo sobre abuso de mercado ("MAR"). En particular, el presente documento no constituye un "Informe de Inversiones" ni una "Comunicación Publicitaria" a los efectos del artículo 36 del Reglamento Delegado (UE) 2017/565 de la Comisión de 25 de abril de 2016 por el que se completa la Directiva 2014/65/UE del Parlamento Europeo y del Consejo en lo relativo a los requisitos organizativos y las condiciones de funcionamiento de las empresas de servicios de inversión ("MiFID II").

Los lectores deben ser conscientes de que en ningún caso deben tomar este documento como base para tomar sus decisiones de inversión y que las personas o entidades que potencialmente les puedan ofrecer productos de inversión serán las obligadas legalmente a proporcionarles toda la información que necesiten para esta toma de decisión.

El presente documento, elaborado por el Departamento de BBVA Research, tiene carácter divulgativo y contiene datos u opiniones referidas a la fecha del mismo, de elaboración propia o procedentes o basadas en fuentes que consideramos fiables, sin que hayan sido objeto de verificación independiente por BBVA. BBVA, por tanto, no ofrece garantía, expresa o implícita, en cuanto a su precisión, integridad o corrección.

El contenido de este documento está sujeto a cambios sin previo aviso en función, por ejemplo, del contexto económico o las fluctuaciones del mercado. BBVA no asume compromiso alguno de actualizar dicho contenido o comunicar esos cambios.

BBVA no asume responsabilidad alguna por cualquier pérdida, directa o indirecta, que pudiera resultar del uso de este documento o de su contenido.

Ni el presente documento, ni su contenido, constituyen una oferta, invitación o solicitud para adquirir, desinvertir u obtener interés alguno en activos o instrumentos financieros, ni pueden servir de base para ningún contrato, compromiso o decisión de ningún tipo.

El contenido del presente documento está protegido por la legislación de propiedad intelectual. Queda expresamente prohibida su reproducción, transformación, distribución, comunicación pública, puesta a disposición, extracción, reutilización, reenvío o la utilización de cualquier naturaleza, por cualquier medio o procedimiento, salvo en los casos en que esté legalmente permitido o sea autorizado expresamente por BBVA en su sitio web www.bbvarresearch.com.

INTERESADOS DIRIGIRSE A:

BBVA Research: Calle Azul, 4. Edificio La Vela – 5ª planta. 28050 Madrid (España).
Tel.: +34 91 374 60 00 y +34 91 537 70 00 / Fax: +34 91 374 30 25
www.bbvarresearch.com