

Actividad

España | El paro registrado se estancó en mayo, aunque el empleo repuntó

Juan Ramón García / Camilo A. Ulloa
4 de junio de 2024

La afiliación a la Seguridad Social creció en 220.300 personas y el paro descendió en 58.700. Corregida la estacionalidad, se estima que el número de cotizantes aumentó en 60.000, pero el de desempleados apenas varió. El porcentaje de afiliados al Régimen General con contrato temporal se estabilizó en el 14,4% CVEC.

La afiliación a la Seguridad Social volvió a superar ligeramente las expectativas

El número de cotizantes a la Seguridad Social se incrementó en 220.300 (2,4% interanual), por encima de lo previsto (BBVA Research: 200.100 personas). La evolución bruta de la afiliación fue algo más dinámica que la observada hace un año, y estuvo en línea con la mediana para los meses de mayo de la presente década (Gráfico 1). Descontado el componente estacional¹, las estimaciones de BBVA Research indican que el número de afiliados habría crecido en 60.000, casi 7.000 más que en abril (Gráfico 2).

Como se observa en el Gráfico 3, el comportamiento diario de la afiliación durante la primera quincena del mes de mayo fue similar a la de hace un año, pero mejoró durante la segunda quincena. En todo caso, el efecto negativo de fin de periodo fue notable: en el último día laborable del mes se dieron de baja 248.200 cotizantes, mientras que las altas registradas apenas alcanzaron las 67.700. Como resultado, la variación neta fue de -180.600 afiliaciones (-145.700 hace un año), un 1,2% del total de cotizantes a la Seguridad Social.

Todos los sectores, salvo la agricultura, crearon empleo

En términos brutos, el avance de la afiliación a la Seguridad Social volvió a ser liderado por los servicios (184.300), seguido por la agricultura (18.900), la industria (9.900) y la construcción (7.200). Sin embargo, cuando se excluye el impacto del componente estacional, BBVA Research estima que el número de cotizantes cayó en la agricultura (-4.000), y que volvió a destacar la fortaleza de los servicios (59.000 afiliados más que en abril) (Gráfico 4).

La tasa de temporalidad de la afiliación al Régimen General se estabilizó

Al igual que en abril, el número de cotizantes al Régimen General con contrato indefinido creció un 0,4% mensual CVEC y encadenó nueve meses al alza. Como el número de afiliados al Régimen General con contrato temporal aumentó en una proporción similar (0,4% mensual CVEC), la tasa de temporalidad de la afiliación al Régimen General se mantuvo estable por tercer mes consecutivo en el 14,4% CVEC (Gráfico 6).

¹ BBVA Research utiliza el software JDemetra+ para realizar el ajuste de efectos estacionales y de calendario, en línea con las recomendaciones estadísticas de Eurostat y el INE.

En mayo se firmaron 1.339.700 contratos, un 5,1% menos que hace un año. Corregido el factor estacional y el efecto calendario, BBVA Research estima que la contratación apenas varió tras disminuir en abril. El repunte del número de contratos temporales (0,5% mensual CVEC) compensó el descenso de los indefinidos (-0,7%), lo que incrementó 0,3 puntos el porcentaje de contratos temporales hasta el 57,6% CVEC.

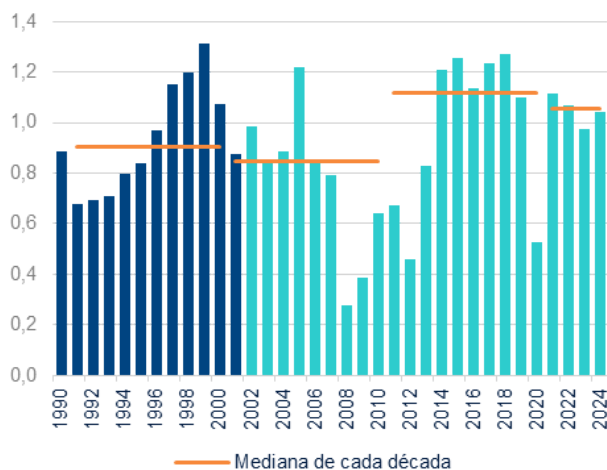
El paro interrumpió su caída...

Como indica el Cuadro 2, el número de desempleados menguó en 58.700 (-4,8% interanual), más que en el mismo periodo de 2023, pero menos que en el promedio histórico de los meses de mayo (Gráfico 7). Sin embargo, las estimaciones de BBVA Research señalan que el paro se estancó el pasado mes cuando se descuenta la estacionalidad positiva después de retroceder desde octubre del pasado año a un ritmo medio mensual cercano a las 20.000 personas (Gráfico 8).

... debido al sector servicios

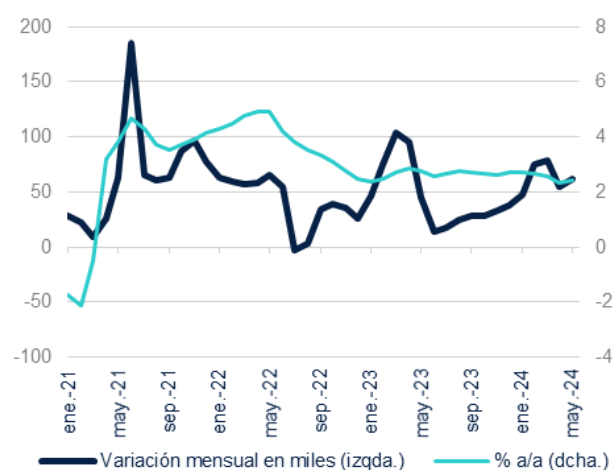
Al igual que en los dos meses precedentes, el número de parados disminuyó en todos los sectores productivos el pasado mes (Cuadro 2). Tras corregir los efectos estacionales y de calendario, se confirma el estancamiento prácticamente generalizado del desempleo. Al respecto, destaca la ruptura de la tendencia en el sector servicios, que venía decreciendo a un ritmo de -20.000 parados desde comienzos del año (Gráfico 9).

Gráfico 1. **AFILIACIÓN MEDIA A LA SEGURIDAD SOCIAL EN LOS MESES DE MAYO (VARIACIÓN MENSUAL EN %)**



Nota: fin de periodo hasta 2001; media mensual desde entonces.
Fuente: BBVA Research a partir de Ministerio de Inclusión, Seguridad Social y Migraciones.

Gráfico 2. **AFILIACIÓN MEDIA A LA SEGURIDAD SOCIAL (DATOS CVEC)**



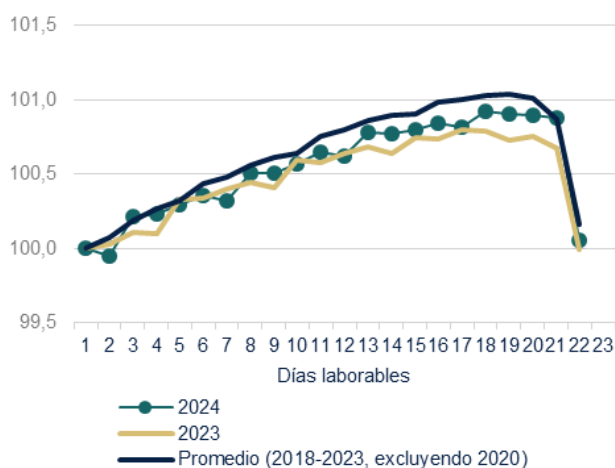
Fuente: BBVA Research a partir de Ministerio de Inclusión, Seguridad Social y Migraciones.

Cuadro 1. **AFILIACIÓN MEDIA A LA SEGURIDAD SOCIAL EN MAY-24. EVALUACIÓN DE LA PREDICCIÓN**

	Previsión	Observado	Error de previsión	Intervalo de confianza (*)		Error / Desv. típica
Variación mensual (miles de personas)	200,1	220,3	20,2	145,3	254,9	0,5
Variación mensual (%)	0,9	1,0	0,1	0,7	1,2	0,5

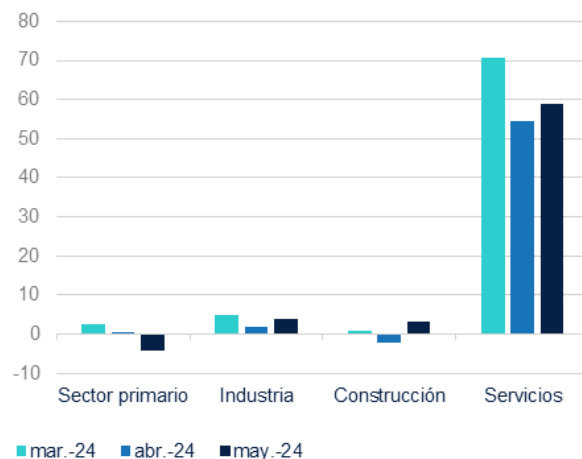
(*) Intervalo de confianza de la previsión al 80%.
Fuente: BBVA Research a partir de Ministerio de Inclusión, Seguridad Social y Migraciones.

Gráfico 3. **AFILIACIÓN DIARIA A LA SEGURIDAD SOCIAL EN LOS MESES DE MAYO**
(1^{ER} DÍA LABORABLE DE MAYO= 100)



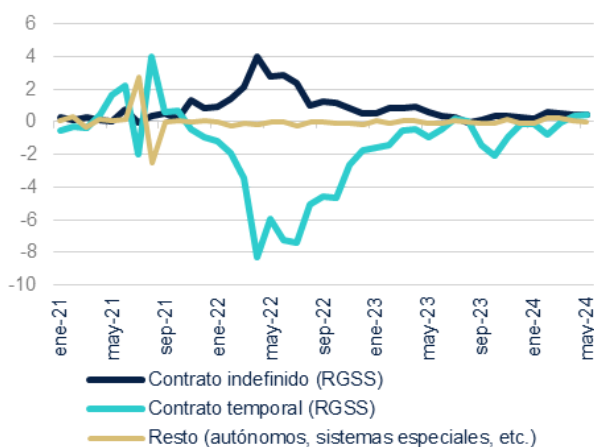
Fuente: BBVA Research a partir de Ministerio de Inclusión, Seguridad Social y Migraciones.

Gráfico 4. **AFILIACIÓN MEDIA A LA SEGURIDAD SOCIAL POR SECTORES**
(VARIACIÓN MENSUAL EN MILES DE PERSONAS. DATOS CVEC)



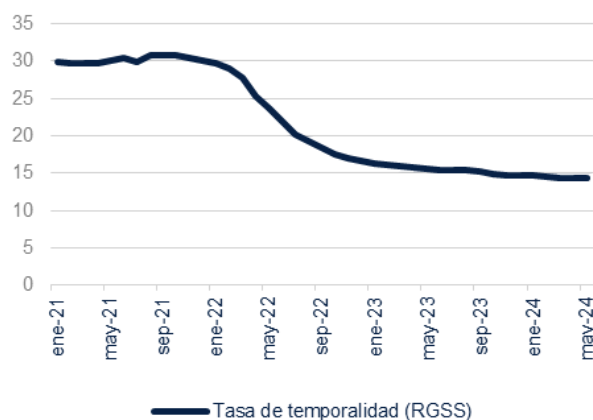
Fuente: BBVA Research a partir de Ministerio de Inclusión, Seguridad Social y Migraciones.

Gráfico 5. **AFILIACIÓN MEDIA A LA SEGURIDAD SOCIAL POR TIPO DE CONTRATO**
(VARIACIÓN MENSUAL EN %. DATOS CVEC)



Fuente: BBVA Research a partir de Ministerio de Inclusión, Seguridad Social y Migraciones.

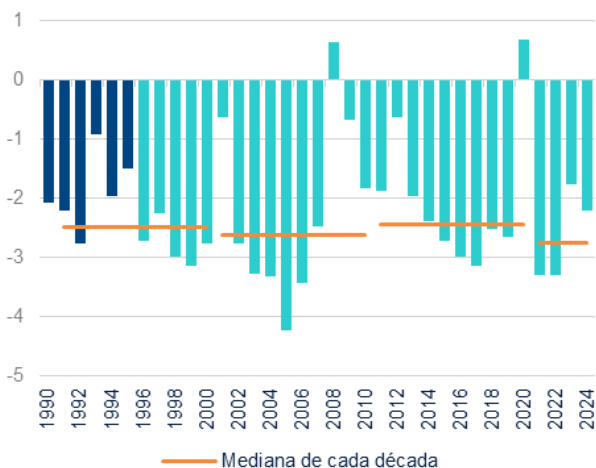
Gráfico 6. **TASA DE TEMPORALIDAD***
(% DE AFILIADOS AL RÉGIMEN GENERAL CON CONTRATO TEMPORAL. DATOS CVEC)



*Afiliados al Régimen General de la Seguridad Social con contrato temporal/(Afiliados al Régimen General de la Seguridad Social con contrato temporal + Afiliados al Régimen General de la Seguridad Social con contrato indefinido).

Fuente: BBVA Research a partir de Ministerio de Inclusión, Seguridad Social y Migraciones.

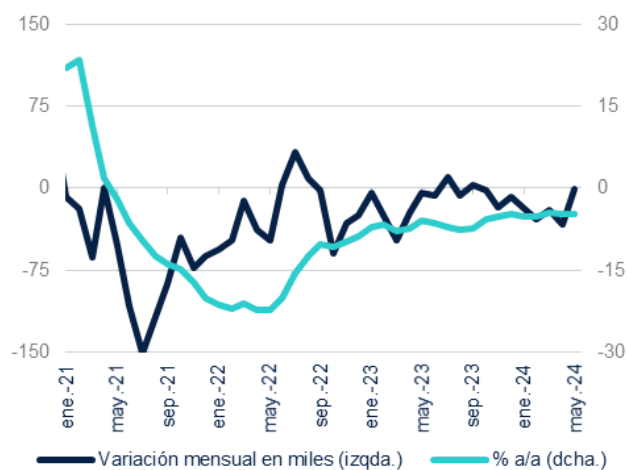
Gráfico 7. **DESEMPLEO REGISTRADO EN LOS MESES DE MAYO**
(VARIACIÓN MENSUAL EN %)



Nota: 1990-1995: metodología SILE; ene-96-abr-05: simulación SISPE; en adelante: SISPE.

Fuente: BBVA Research a partir de Ministerio de Trabajo y Economía Social.

Gráfico 8. **DESEMPLEO REGISTRADO (DATOS CVEC)**



Fuente: BBVA Research a partir de Ministerio de Trabajo y Economía Social.

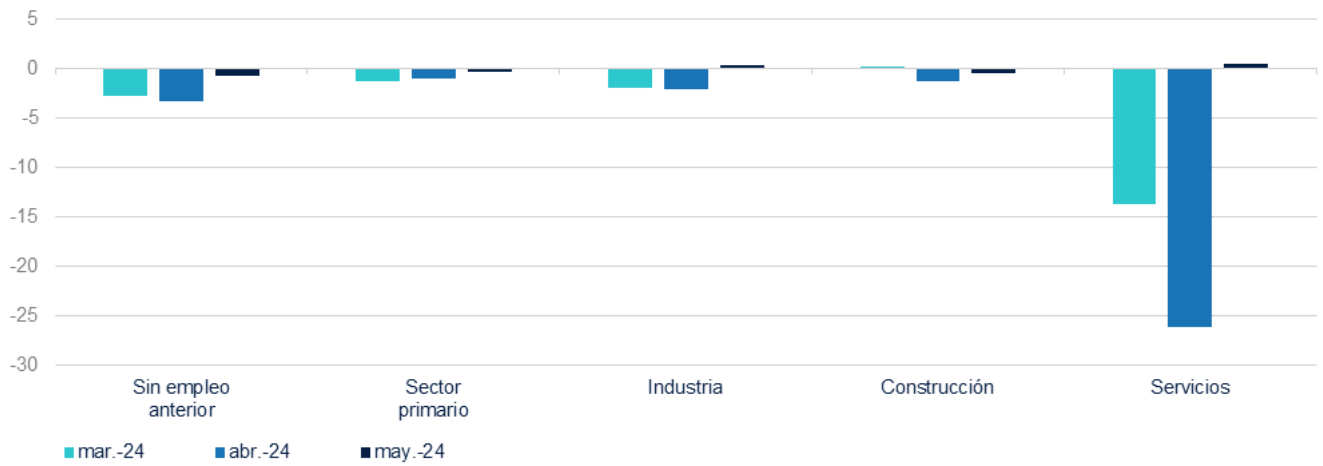
Cuadro 2. **DESEMPLEO REGISTRADO EN MAY-24. EVALUACIÓN DE LA PREDICCIÓN**

	Previsión	Observado	Error de previsión	Intervalo de confianza (*)		Error / Desv. típica
Variación mensual (miles de personas)	-85,1	-58,7	26,4	-118,5	-51,7	1,0
Variación mensual (%)	-3,2	-2,2	1,0	-4,4	-1,9	1,0

(*) Intervalo de confianza de la previsión al 80%.

Fuente: BBVA Research a partir de Ministerio de Trabajo y Economía Social.

Gráfico 9. **DESEMPLEO REGISTRADO POR SECTOR**
(VARIACIÓN MENSUAL EN MILES DE PERSONAS. DATOS CVEC)



Fuente: BBVA Research a partir de Ministerio de Trabajo y Economía Social.

AVISO LEGAL

El presente documento no constituye una "Recomendación de Inversión" según lo definido en el artículo 3.1 (34) y (35) del Reglamento (UE) 596/2014 del Parlamento Europeo y del Consejo sobre abuso de mercado ("MAR"). En particular, el presente documento no constituye un "Informe de Inversiones" ni una "Comunicación Publicitaria" a los efectos del artículo 36 del Reglamento Delegado (UE) 2017/565 de la Comisión de 25 de abril de 2016 por el que se completa la Directiva 2014/65/UE del Parlamento Europeo y del Consejo en lo relativo a los requisitos organizativos y las condiciones de funcionamiento de las empresas de servicios de inversión ("MiFID II").

Los lectores deben ser conscientes de que en ningún caso deben tomar este documento como base para tomar sus decisiones de inversión y que las personas o entidades que potencialmente les puedan ofrecer productos de inversión serán las obligadas legalmente a proporcionarles toda la información que necesiten para esta toma de decisión.

El presente documento, elaborado por el Departamento de BBVA Research, tiene carácter divulgativo y contiene datos u opiniones referidas a la fecha del mismo, de elaboración propia o procedentes o basadas en fuentes que consideramos fiables, sin que hayan sido objeto de verificación independiente por BBVA. BBVA, por tanto, no ofrece garantía, expresa o implícita, en cuanto a su precisión, integridad o corrección.

El contenido de este documento está sujeto a cambios sin previo aviso en función, por ejemplo, del contexto económico o las fluctuaciones del mercado. BBVA no asume compromiso alguno de actualizar dicho contenido o comunicar esos cambios.

BBVA no asume responsabilidad alguna por cualquier pérdida, directa o indirecta, que pudiera resultar del uso de este documento o de su contenido.

Ni el presente documento, ni su contenido, constituyen una oferta, invitación o solicitud para adquirir, desinvertir u obtener interés alguno en activos o instrumentos financieros, ni pueden servir de base para ningún contrato, compromiso o decisión de ningún tipo.

El contenido del presente documento está protegido por la legislación de propiedad intelectual. Queda expresamente prohibida su reproducción, transformación, distribución, comunicación pública, puesta a disposición, extracción, reutilización, reenvío o la utilización de cualquier naturaleza, por cualquier medio o procedimiento, salvo en los casos en que esté legalmente permitido o sea autorizado expresamente por BBVA en su sitio web www.bbvaresearch.com.

INTERESADOS DIRIGIRSE A:

BBVA Research: Calle Azul, 4. Edificio La Vela – 5ª planta. 28050 Madrid (España).
Tel.: +34 91 374 60 00 y +34 91 537 70 00 / Fax: +34 91 374 30 25
www.bbvaresearch.com