

## BBVA Research Flash

México

### En 2011 las remesas hacia México registraron su mayor crecimiento anual de los últimos 5 años

- En 2011 las remesas registraron un crecimiento anual de 6.9% para situarse en 22,730.9 millones de dólares, 7% por encima de su nivel mínimo tras la crisis en 2009, pero 12.7% por debajo su valor máximo en 2007.
- Las mejoras en la recuperación de empleo de los migrantes mexicanos en Estados Unidos y la depreciación del peso ante el dólar en los últimos meses del año, entre los factores que principalmente incentivaron mayores envíos de remesas hacia México.
- Todas las entidades presentaron variaciones positivas. Distrito Federal, Baja California y Sonora son las que registraron los mayores aumentos.
- Para 2012 esperamos que la recuperación de empleos de parte de los migrantes mexicanos continuará, lo que favorecerá mayores envíos de remesas, pudiendo lograrse incrementos en dólares superiores a los de 2011; no obstante, aún no se lograrán los máximos alcanzados en 2007; prevemos que será en 2013 cuando se pueda lograr tal situación.

El Banco de México dio a conocer que en el mes de diciembre de 2011 México recibió por concepto de remesas 1766.31 millones de dólares, lo que representó un crecimiento anual de 3.5% en dólares. Así, de forma acumulada las remesas en 2011 sumaron 22,730.9 millones de dólares, registrando un alza de 6.9% su mayor incremento desde 2007.

En pesos reales (descontando la inflación), las remesas registraron una disminución de 1% anual, de forma acumulada en 2011.

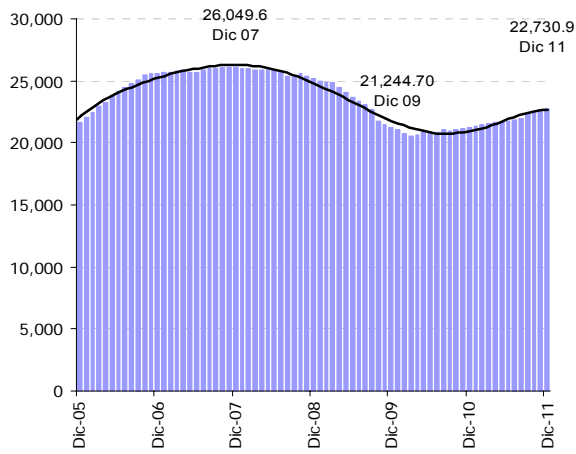
La depreciación del peso respecto del dólar que se presentó principalmente en el segundo semestre de 2011 fue uno de los factores que favoreció mayores envíos de remesas. Otro factor fue la mayor recuperación de empleos de parte de los hispanos y en específico de los migrantes mexicanos. En 2011 el empleo en EEUU aumentó en 1.57 millones de puestos de trabajo, de los cuáles 50% fueron ocupados por hispanos y poco más de 15% por migrantes mexicanos.

En todas las entidades federativas se registraron incrementos en la recepción de remesas en dólares en 2011; Distrito Federal, Baja California y Sonora son las que registraron los mayores aumentos; mientras que Veracruz, Estado de México y Tabasco las que tuvieron los menores aumentos en dólares.

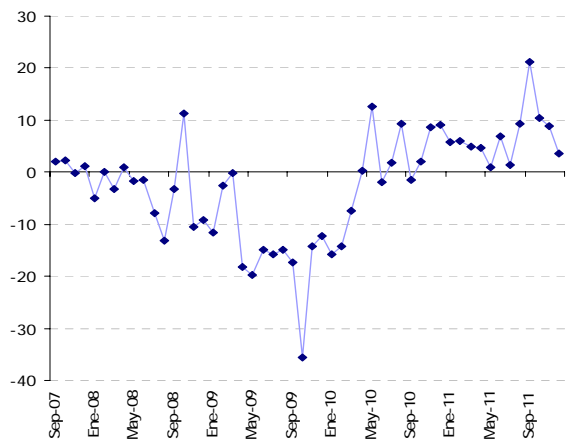
A lo largo de 2012 prevemos que continuará la recuperación de empleos de parte de los migrantes mexicanos en Estados Unidos, con lo que las remesas mantendrán su tendencia a la alza, pudiendo situarse de forma acumulada en el año por encima de los 24 mil millones de dólares, cifra cercana a lo captado en 2008, pero aún por debajo del máximo histórico superior a los 26 mil millones de dólares de 2007. Prevemos que podría ser hasta 2013 cuando se alcance dicha cifra.

Entre los riesgos que pudieran afectar estos escenarios se encuentran el endurecimiento de las políticas migratorias, la propagación de los efectos de la crisis económica de la Unión Europea hacia Estados Unidos, la volatilidad del tipo de cambio pesos por dólar, y posibles regulaciones contra el lavado de dinero que encarezcan el costo para enviar remesas.

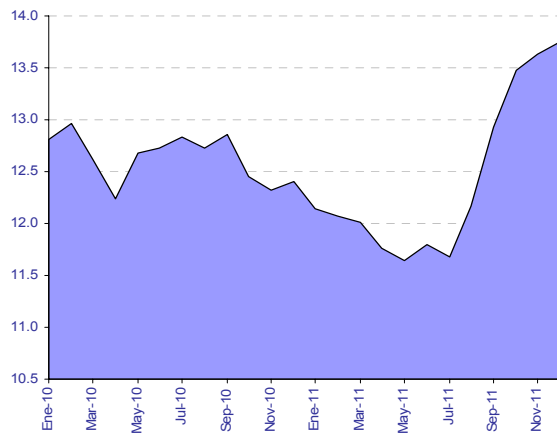
Gráfica 1  
Flujos acumulados en 12 meses de remesas a México  
(Millones de dólares)



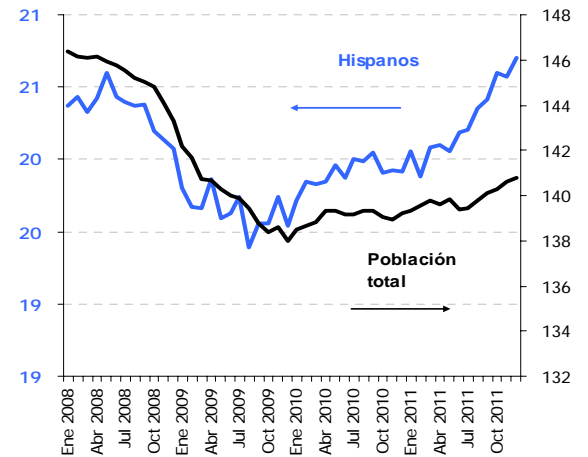
Gráfica 2  
Remesas familiares a México  
(Var. % anual)



Gráfica 3  
Tipo de cambio pesos por dólar EEUU, para solventar obligaciones denominadas en moneda extranjera



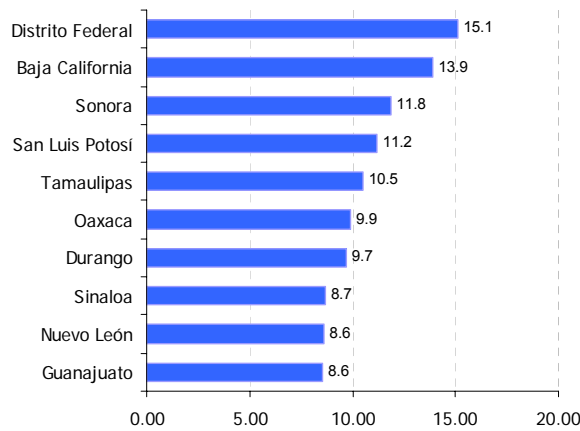
Gráfica 4  
Estados Unidos: Empleo total y de los hispanos  
(Millones)



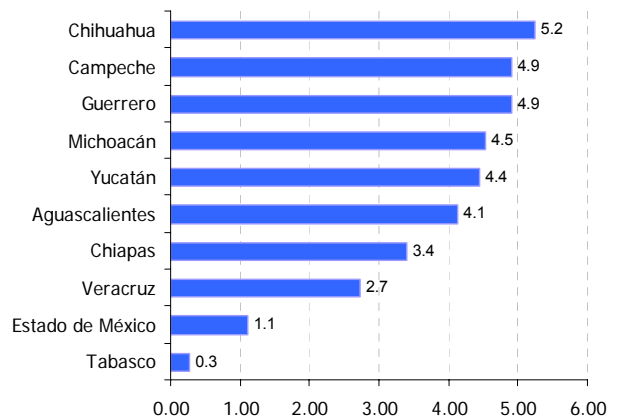
Fuente: BBVA Research con cifras de Banxico

Fuente: BBVA Research con cifras de Bureau of Labor Statistics

Gráfica 5  
Entidades con mayor crecimiento en remesas en 2011  
(Var. % anual)



Gráfica 6  
Entidades con menor crecimiento en remesas en 2011  
(Var. % anual)



Fuente: BBVA Research con cifras de Banxico

Fuente: BBVA Research con cifras de Banxico

Juan Luis Ordaz Díaz  
juan.ordaz@bbva.com

Juan José Li Ng  
juan.li@bbva.com

Av. Universidad 1200, Col. Xoco, México 03339 D.F. | researchmexico@bbva.bancomer.com | www.bbva.com | Siguenos en Twitter

Aviso

Esta Publicación es una iniciativa conjunta entre la Fundación BBVA Bancomer y el Servicio de Estudios Económicos, México de BBVA Research que pretende realizar nuevas aportaciones al campo de estudio de la Migración que contribuyan a un mejor conocimiento de este importante movimiento social.